



JUST RETHINKING THE TECHNOLOGY

Agencia de Desarrollo Tecnológico



Visítanos
www.jrtec.io





¿Quiénes somos?

JRTEC S.A.S. es una agencia de diseño y desarrollo en la nube de software; especializada en integrar e implementar herramientas de inteligencia artificial y procesamiento del lenguaje natural (NLP) para aplicaciones web y móviles.

Como equipo nos mueve el crear soluciones tecnológicas que ayudan a disminuir incertidumbres.



¿Qué hacemos?

En JRTEC ayudamos a nuestros clientes a convertir sus ideas en productos y servicios tecnológicos de manera rápida y eficiente.

A través de nuestro trabajo, buscamos facilitar la transferencia y aprovechamiento de tecnologías disruptivas; para promover la transformación tecnológica de nuestros clientes y especialmente de la industria aseguradora.

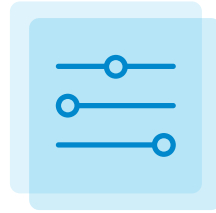




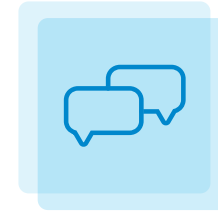
Nuestros servicios



Investigación



**Desarrollo de
Software
Customizado**

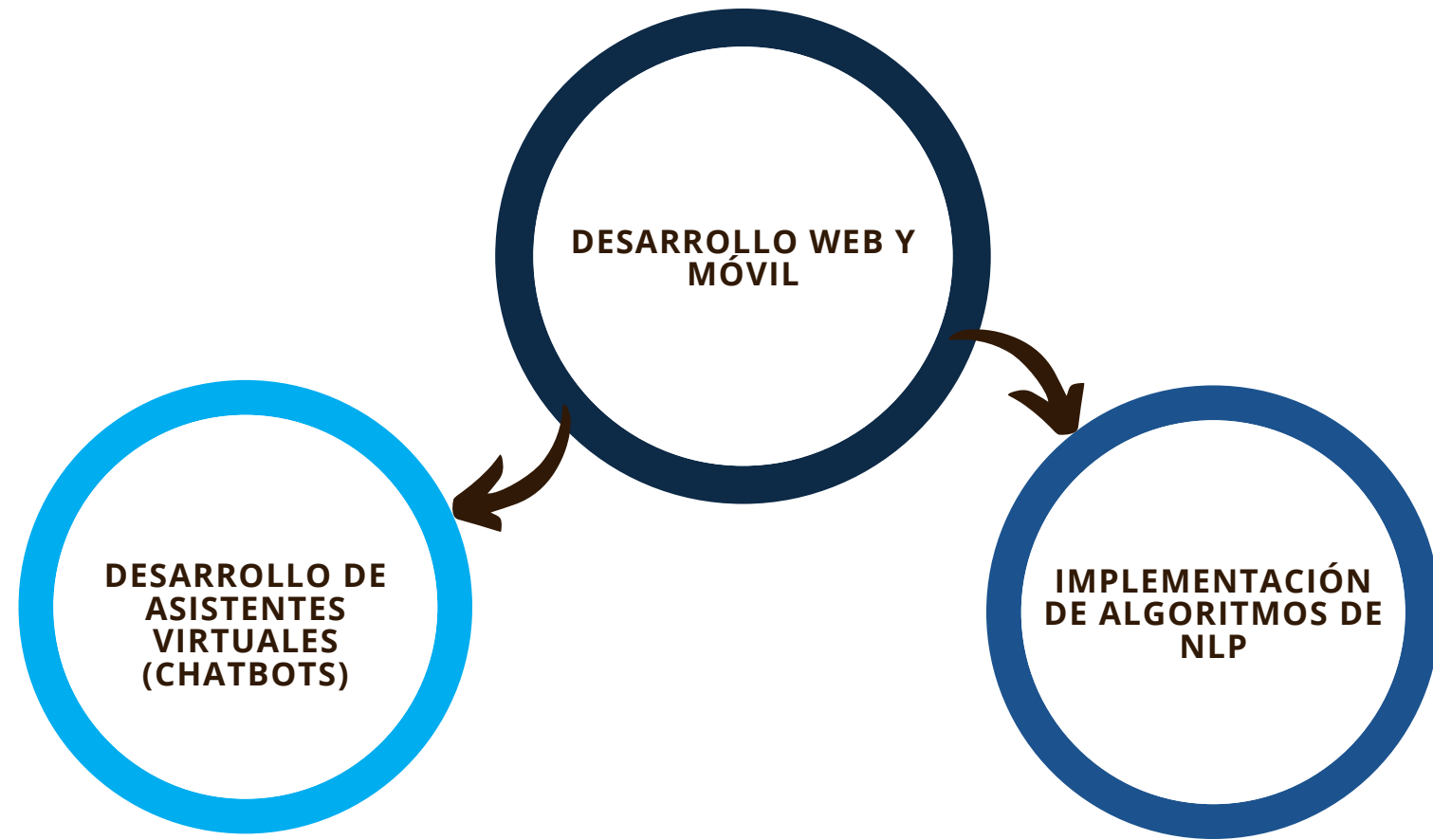


**Soporte y
Mantenimiento**

"Política de capacitación y garantía de funcionamiento"

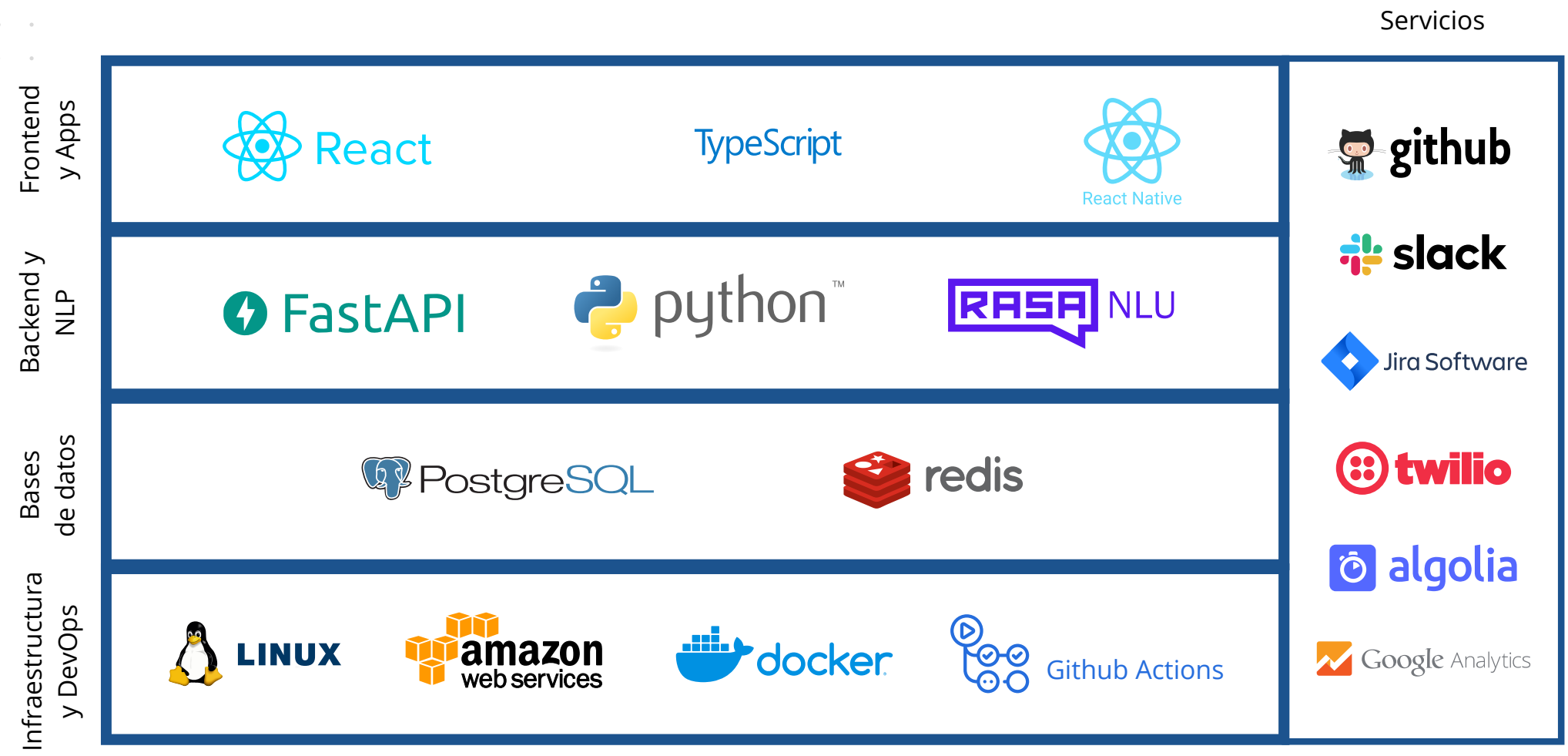


Áreas de expertise



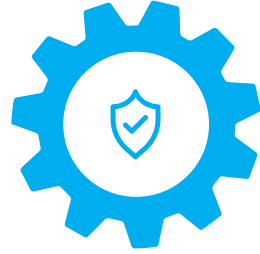


Stack de tecnologías





Industrias atendidas



Seguros



Transporte

- Automatización del servicio al cliente de preguntas y requerimientos frecuentes.
- Automatización del servicio a empleados de preguntas y requerimientos frecuentes.
- Mejora de procesos comerciales.
- Sistema de recomendación y análisis de sentimientos.
- Generación de datos analíticos.



¿En dónde están nuestros clientes?



Ecuador - India - USA



¿Quiénes confían en nosotros?



Gabriela Vaca
AIG-Metropolitana

"El equipo de JRTEC ha demostrado una notable profesionalidad y capacidad de adaptación a los requerimientos solicitados por AIG-Metropolitana, siempre han ofrecido un apoyo continuo y han demostrado un alto nivel de dinamismo. Me gusta la comunicación activa que JRTEC tiene con nuestra organización. La creatividad e ingenio de su equipo generan un valor agregado a cada desarrollo propuesto, brindando confiabilidad en la implementación de soluciones tecnológicas innovadoras."





Soporte y mantenimiento



Espacios y canales
privados con clientes



Video llamadas



Escritorio remoto



Correo electrónico

- Llamadas periódicas de control del servicio
- Soporte y resolución de requerimientos.
- Servicio de mantenimiento: Correctivo, Adaptativo, Perfectivo y Preventivo
- Soporte y mantenimiento por horas o bajo demanda.



Formas de pago / contratación



Transferencia bancaria
internacional (SWIFT)



Tarjeta de crédito /
Saldo Payoneer



Tarjeta de crédito



Tarjeta de crédito /
Transferencia bancaria

"Condiciones de pago flexibles"

Logros, Reconocimientos y Alianzas



PRIMER LUGAR EN
CONVOCATORIA DE
MERCADO DE
TECNOLOGÍA 2019



PROGRAMA DE
INCUBACIÓN - 2020



MIEMBRO

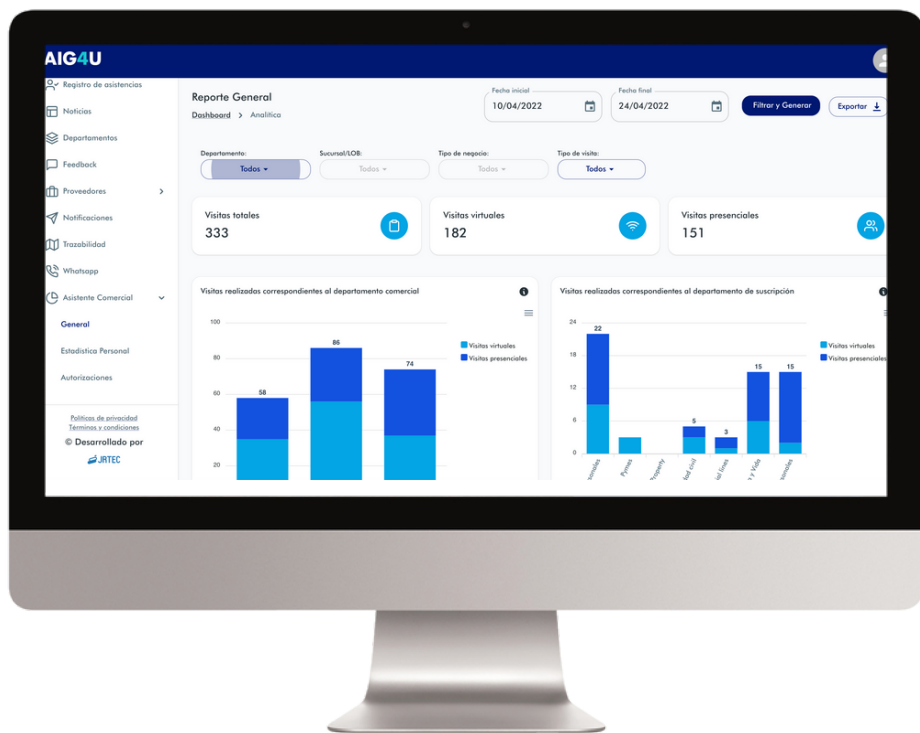


CONVENIO DE
COLABORACIÓN



PROYECTOS RECIENTES

Asistente del departamento comercial



Caso de estudio AI4U

Este asistente tiene como objetivo registrar las visitas realizadas por miembros del equipo comercial a través de la app móvil AI4U, con el objetivo de generar métricas respecto a la efectividad del equipo comercial de una compañía aseguradora y de los clientes visitados.

Demo:

<https://youtu.be/HLB8BgfDAYE>



Agente virtual de seguros



Atención a clientes

Este asistente tiene como objetivo atender a los requerimientos más comunes de los usuarios de una compañía de seguros; promoviendo una interacción 24/7 antes, durante y después de adquirir una póliza de seguro.

Demo:

<https://youtu.be/xfbsLNjNjrl>



Número corporativo
+593995773293



Número particular
+593979191234



Email de contacto
jonathanvargas@jrtec.io



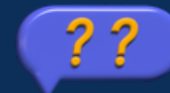
Sitio web
www.jrtec.io



LinkedIn
<https://www.linkedin.com/company/jrtec/>

Contáctanos

Siéntete libre de escribirnos y
estaremos gustosos de hablar contigo.





Glosario

Algoritmo

Conjunto ordenado y finito de operaciones que permite hallar la solución de un problema.

Asistente Virtual

También conocidos popularmente como asistentes virtuales inteligentes o asistentes personales inteligentes, son asistentes personales en línea que ayudan a las personas con sus actividades cotidianas, como administrar su correo electrónico, programar reuniones, etc. Los asistentes virtuales populares incluyen Amazon Alexa, Apple's Siri, Google Assistant, y Cortana de Microsoft.

Backend

Es la parte de un sistema informático o aplicación a la que el usuario no accede directamente, normalmente responsable de almacenar y manipular datos.

Chatbot

Un programa diseñado con el propósito de involucrar a clientes y empleados en conversaciones similares a las humanas para ofrecer asistencia.

DevOps

Es la combinación de filosofías, prácticas y herramientas culturales que aumentan la capacidad de una organización para entregar aplicaciones y servicios a alta velocidad: evolucionar y mejorar los productos a un ritmo más rápido que las organizaciones que utilizan procesos tradicionales de gestión de infraestructura y desarrollo de software.

Frontend

Es la parte de una aplicación que un usuario puede ver e interactuar. También se conoce como el "lado del cliente" de la aplicación. Incluye todo lo que los usuarios experimentan directamente: colores y estilos de texto, imágenes, gráficos y tablas, botones, colores y un menú de navegación.

Mantenimiento Adaptativo

Este grupo de servicios está impulsado por la necesidad de modificar el producto para adaptarlo a un entorno cambiante. Puede ocurrir cuando una pieza de software necesita ejecutarse en una nueva plataforma o sistema operativo, cumplir nuevos requisitos de hardware, adaptarse a algunas novedades en su entorno o combatir nuevas amenazas de seguridad.

Mantenimiento Correctivo

Estos servicios incluyen todo el trabajo que se realiza para eliminar los problemas que el programa o software pueda enfrentar después de su entrega al usuario.

Mantenimiento Perfectivo

Este tipo de servicio generalmente se basa en los comentarios de los usuarios y tiene como objetivo mejorar la productividad o la comodidad.

Mantenimiento Preventivo

Este grupo de servicios tiene como objetivo identificar y eliminar posibles problemas o defectos antes de que tengan tiempo de aparecer. Estos servicios pueden incluir la optimización del código en aras de la eficiencia o la facilidad de mantenimiento, o mantener toda la documentación actualizada.



Glosario

NLP

El procesamiento natural del lenguaje (NLP, por sus siglas en inglés) se refiere a la rama de la informática, y más específicamente, la rama de la inteligencia artificial o IA, que se ocupa de brindar a las computadoras la capacidad de comprender textos y palabras habladas de la misma manera que los seres humanos.

Ontop

Es una empresa que automatiza la contratación, los pagos y los impuestos internacionales, la incorporación y la gestión de nóminas para equipos globales.

Payoneer

Es una empresa estadounidense de servicios financieros que ofrece transferencias de dinero en línea y servicios de pago digital.

Póliza

La póliza es el documento, con el cual, se formalizan los contratos de seguros.

Python

Python es un lenguaje de programación de propósito general y alto nivel.

React

React es una biblioteca que ayuda a los desarrolladores a crear interfaces de usuario (UI) para sitios web.

React Native

React es una biblioteca que ayuda a los desarrolladores a crear aplicaciones móviles tanto para dispositivos Android como iOS.

Typescript

Es un lenguaje de programación desarrollado y mantenido por Microsoft.

Upwork

Es una plataforma que permite a los clientes entrevistar, contratar y trabajar con autónomos y agencias independientes a través de la plataforma de la empresa.



JUST RETHINKING THE TECHNOLOGY



Visítanos en:
www.jrtec.io



Contáctanos a:
info@jrtec.io