

WOMEN
*LE*WORK

SOBRE NOSOTROS

SOMOS UNA EMPRENDIMIENTO DIGITAL LIDERADO 100% POR MUJERES QUE BUSCA GENERAR UN IMPACTO SOCIAL EN LATINOAMÉRICA. ESTAMOS DEDICADAS A CONTRIBUIR A LA EQUIDAD DE GÉNERO A TRAVÉS DE HERRAMIENTAS QUE EMPODERAN Y ACELERAN LA LLEGADA DE MÁS MUJERES A POSICIONES DE LIDERAZGO EN SUS ORGANIZACIONES.

CREEMOS EN TRABAJAR PARA CONSTRUIR UN MEJOR LEGADO DE OPORTUNIDADES PARA MUJERES, JÓVENES Y NIÑAS QUE ESTARÁN BUSCANDO ESPACIOS DE TRABAJO Y DESARROLLO EN NUESTRA SOCIEDAD, EN EL FUTURO.

PROPÓSITO

CONSCIENTES DEL ENTORNO ACTUAL Y FUTURO WOMEN E WORK
BUSCA SER UNA PLATAFORMA DE CONOCIMIENTO, FORMACIÓN Y
CRECIMIENTO PARA EJECUTIVAS EN LA REGIÓN LATINOAMERICANA.

PROGRAMAS CORPORATIVOS

- PROGRAMAS DE LIDERAZGO EJECUTIVO
- WORKSHOPS SOBRE RECLUTAMIENTO CON EQUIDAD
- PROGRAMAS DE EMPLEABILIDAD
- SERVICIOS DE HEADHUNTING PARA MUJERES
- EXECUTIVE COACHING
- CONFERENCIAS Y WEBINARS SOBRE EQUIDAD

METODOLOGÍA DEL PROGRAMA DE LIDERAZGO.

- PROGRAMAS IMPARTIDOS DE FORMA VIRTUAL
- MÓDULOS DE 2 HORAS CADA UNO
- GRUPOS DE HASTA 10 PARTICIPANTES
- REALIZADAS POR EXPERTAS INTERNACIONALES
- FRECUENCIA QUINCENAL O MENSUAL
- NUESTROS PROGRAMAS SON PRÁCTICOS, ALTAMENTE INTERACTIVOS CON EJERCICIOS PRÁCTICOS PARA OPTIMIZAR EL APRENDIZAJE
- METODOLOGÍA DE AUTOCONOCIMIENTO

MÓDULOS

1. EFECTIVIDAD Y BALANCE PERSONAL
2. PRODUCTIVIDAD Y ORGANIZACIÓN DEL TIEMPO
3. LIDERAZGO DE ALTO RENDIMIENTO
4. LIDERAZGO ORGANIZACIONAL Y EJECUCIÓN DE METAS
5. NETWORKING Y MARCA PROFESIONAL
6. DESARROLLO DE CARRERA
7. PROPÓSITO Y DESARROLLO PERSONAL
8. ENERGÍA Y DESEMPEÑO SOSTENIDO
9. WELLNESS 360
10. SINERGIA DE EQUIPOS
11. CONVERSACIONES PARA EL CAMBIO
12. FACTOR HUMANO EN EL MANEJO DE CRISIS
13. TRANSFORMACIÓN Y CULTURA ORGANIZACIONAL
14. ATRACCIÓN Y DESARROLLO DEL TALENTO
15. CLIMA LABORAL Y RETENCION DEL TALENTO

PROGRAMAS DE COACHING

- CAMBIOS DE EMPRESA
- ONBOARDING
- TRANSFORMACIÓN ORGANIZACIONAL
- REGRESO DE MATERNIDAD
- JÓVENES PROFESIONALES
- TRANSICIÓN & LÍNEA DE CARRERA
- EXPATRIACIONES
- EXECUTIVE BRANDING
- ASCENSOS EJECUTIVOS

REALIZANDO DOCTORADO EN PSICOLOGÍA EN LA UNIVERSIDAD PONTIFICIA CATÓLICA DEL PERÚ CON ENFOQUE EN LIDERAZGO Y EQUIDAD. MASTER EN ADMINISTRACIÓN DE RECURSOS HUMANOS. LICENCIADA EN PSICOLOGÍA DE LA UNIVERSIDAD CENTROAMERICANA. COACH CERTIFICADA EN COACHING EJECUTIVO. ASOCIADA A WOMEN CEO PERÚ. PARTICIPANTE DEL WOMEN CEO PROGRAM CENTRUM PUCP PROM VIII 2021. COACH DE EJECUTIVOS SENIOR, C SUITE, GERENTES GENERALES Y KEY TALENTS. RESPONSABLE DE PROGRAMAS DE TRANSICIÓN DE CARRERA, OUTPLACEMENT, DESARROLLO DEL LIDERAZGO, FORMACIÓN CON EJECUTIVOS DE ORGANIZACIONES EN LATINOAMÉRICA DE +20 RUBROS DIFERENTES. + 25 CARRERA LABORAL Y 20 AÑOS DE EXPERIENCIA EJECUTIVA INTERNACIONAL COMO GERENTE CORPORATIVA DE RECURSOS HUMANOS. LIDERANDO EN POSICIONES EJECUTIVAS CON RESPONSABILIDAD REGIONAL SOBRE 8 PAÍSES, EN EMPRESAS GLOBALES Y MULTINACIONALES EN LOS RUBROS; RETAIL, AUTOMOTRIZ, AVIACIÓN, TECNOLOGÍA E INVESTIGACIÓN, EN EMPRESAS COMO DELL, TACA, VOLARIS, EXCEL AUTOMOTRIZ, RTI. DIRECTORA DE SERVICIOS DE CAPITAL HUMANO EN CAREER PARTNERS Y HEAD EN PROGRAMAS DE EQUIDAD PARA CAREERPARTNERS, CORNERSTONE Y CLSELECTION, RESPONSABLE DEL DISEÑO DE PROGRAMAS DE EQUIDAD PARA LAS 3 EMPRESAS EN PERÚ. ESPECIALIZACIÓN EN DESARROLLO DEL TALENTO INCAE, PROGRAMA DE HABILIDADES DIRECTIVAS PHD, EN ADEN BUSINESS SCHOOL. EXPOSITORA DE CASO DE ESTUDIO DE CULTURA ORGANIZACIONAL EN INCAE. TALLER DE BENZINGER THINKING STYLES ASSESMENT, COSTA RICA. PROGRAMA DE LIDERAZGO GRANDIOSO FCOVEY. CONSULTORA CERTIFICADA DE GPTW CENTROAMÉRICA Y EL CARIBE. FACILITADORA Y TRAINER CERTIFICADA EN FCOVEY EN 7 HÁBITOS DE LA GENTE ALTAMENTE EFECTIVA Y 5 ELECCIONES DE LA PRODUCTIVIDAD EXTRAORDINARIA. CONFERENCISTA



CEO & FOUNDER

MÉXICO

PAOLA MENDOZA DE LEO

LICENCIADA EN PSICOLOGÍA ORGANIZACIONAL DEL INSTITUTO TECNOLÓGICO DE ESTUDIOS SUPERIORES DE MONTERREY, MAESTRÍA EN ALTA DIRECCIÓN CORPORATIVA EN LA UNIVERSIDAD HUMANITAS, DIPLOMADO EN RECURSOS HUMANOS DE LA UNAM, ESPECIALIZACIÓN DE RECURSOS HUMANOS EN LA UNIVERSITY OF CENTRAL MISSOURI. CERTIFICADA COMO SCRUM MASTER Y COACH ONTOLÓGICO Y EMPRESARIAL DE LA UNAM. CUENTA CON + 20 AÑOS DE EXPERIENCIA EN RECURSOS HUMANOS Y 10 AÑOS DE EXPERIENCIA GERENCIAL. ESPECIALISTA EN RECLUTACIÓN Y SELECCIÓN, DESARROLLO ORGANIZACIONAL, MAPEO DE PROCESOS, DE PERSONAL EN TODOS LOS NIVELES ESPECIALMENTE EN POSICIONES DE ALTA ESPECIALIZACIÓN EN IT. EXPERIENCIA EN RETAIL, AVIACIÓN, CONSULTORÍA, MANUFACTURA, AUTOMOTRIZ, SERVICIOS DE ATENCIÓN DE SALUD Y OUTSOURCING. ACTUAMENTE ES GERENTE DE RECURSOS HUMANOS DE UNA EMPRESA DEDICADA A LOS SERVICIOS DE SALUD ESPECIALIZADA.



**BOARD
MEMBER**

MÉXICO

JANNETH HERNANDEZ

LICENCIADA EN PSICOLOGÍA POR LA UAM EN MEXICO, MASTER EN PSICOTERAPIA PSICOANALITICA POR EL CENTRO ELEIA Y ESPECIALIZACIÓN EN LIDERAZGO DE ALTO DESEMPEÑO Y ESTRATEGIA DE NEGOCIOS EN LA UNIVERSIDAD DEL VALLE DE MEXICO, +15 AÑOS DE EXPERIENCIA EN EL MANEJO EJECUTIVO DE GESTIÓN DE RECURSOS HUMANOS, CONSULTORÍA ESPECIALIZADA, EXPERTA EN PROCESOS DE ATRACCIÓN DE TALENTO. HA SIDO RESPONSABLE DEL DISEÑO Y CREACIÓN DE TALLERES DE FORMACIÓN PARA RETENCIÓN Y REFORZAMIENTO DE IDENTIDAD Y PERTENENCIA DE COLABORADORES, HA REALIZADO DIVERSOS PROGRAMAS DE INTEGRACIÓN A LA CULTURA Y SISTEMAS DE OPORTUNIDADES INTERNAS. EXPERIENCIA EN AVIACIÓN, HOTELERÍA, TELECOMUNICACIONES. CUENTA CON SU PRACTICA PRIVADA EN EL ÁREA DE PSICOTERAPIA PSICOANALÍTICA EN SU CONSULTORIO EN EL DISTRITO FEDERAL EN MÉXICO.



**BOARD
MEMBER**

GUATEMALA & EL SALVADOR

IDALIA GARCIA

COACH DE LIDERAZGO Y TALENTO. LICENCIADA EN ADMINISTRACIÓN DE EMPRESAS CON MÁSTER EN FINANZAS CORPORATIVAS, MÁSTER EN PROGRAMACIÓN NEUROLINGÜÍSTICA Y CERTIFICADA EN DIAGNÓSTICOS DE CULTURA BASADO EN VALORES (MODELO BARRET). MÁS DE 20 AÑOS DE CARRERA PROFESIONAL EN DIFERENTES ÁREAS DE NEGOCIO, INDUSTRIAS Y SECTORES ECONÓMICOS. DEDICADA EN LOS ÚLTIMOS 14 AÑOS A LA GESTIÓN INTEGRAL DEL TALENTO EN EMPRESAS MULTINACIONALES DE LA INDUSTRIA DE AVIACIÓN. HA DIRIGIDO PROYECTOS DE TRANSFORMACIÓN DEL MODELO OPERATIVO DE RECURSOS HUMANOS EN FUSIONES Y ADQUISICIONES DE AEROLÍNEAS LATINOAMERICANAS CON ALCANCE TOTAL DE 21, 000 EMPLEADOS. EXPERIENCIA EN ANALÍTICA DE LA GESTIÓN DEL TALENTO Y AMPLIA TRAYECTORIA EN LA DIRECCIÓN DEL CAMBIO CULTURAL Y DESARROLLO DE COMPROMISO EN PROCESOS DE TRANSFORMACIÓN ORGANIZACIONAL A NIVEL REGIONAL. HA GESTIONADO EFICAZMENTE PROCESOS DE REESTRUCTURACIÓN ORGANIZACIONAL A NIVEL REGIONAL, PROGRAMAS DE TRANSICIÓN DE CARRERA Y BIENESTAR ORGANIZACIONAL. CONFERENCISTA INTERNACIONAL. ACTUALMENTE DIRIGE LA GESTIÓN DEL TALENTO COMO GERENTE REGIONAL DE RECURSOS HUMANOS EN AVIANCA CENTROAMÉRICA



**BOARD
MEMBER**

EL SALVADOR & LATAM

CECILIA MANZANARES

LICENCIATURA EN MERCADEO Y ESPECIALIZACION TÉCNICA EN EN MARKETING DE LA UNIVERSIDAD JOSÉ SIMEON CAÑAS +15 AÑOS DE EXPERIENCIA GERENCIAL EN ÁREAS ADMINISTRATIVAS Y OPERATIVAS, DIRIGIENDO EQUIPOS DE TRABAJO EN EMPRESAS DE RETAIL, AVIACION, SEGURIDAD OPERATIVA, BANCA REGIONAL. INDUCCIÓN Y DESARROLLO DE COMPETENCIAS EN EQUIPOS DE TRABAJO COMERCIALES. SÓLIDA EXPERIENCIA COMO JEFE EN EXPERIENCIA AL CLIENTE, ASÍ COMO ÁREAS DE RECLAMOS Y GARANTÍAS, VENTA A EMPRESAS B2B U B2C Y DEPARTAMENTOS DE COBROS. EXPERTA EN MANEJO DE PROCESOS DE DISCIPLINA OPERATIVA Y DINÁMICAS COMERCIALES.



**CUSTOMER SERVICE
& BUSINESS MANAGER**

EL SALVADOR

ALEXANDRA CASTELLON DE IRAHETA

INGENIERO INDUSTRIAL DE LA UNIVERSIDAD ALBERT EINSTEIN. ESPECIALIZACIÓN EN COACHING EJECUTIVO DE GEORGE WASHINGTON UNIVERSITY. 23 AÑOS DE CARRERA LABORAL EN EL ÁREA DE TALENTO HUMANO, LIDERANDO EN POSICIONES EJECUTIVAS CON RESPONSABILIDAD A MÁS DE 1300 COLABORADORES, EXPERIENCIA DESARROLLADA EN LOS RUBROS DE EDUCACIÓN EN EL ITCA (INSTITUTO TECNOLÓGICO CENTROAMERICANO), SECTOR CONSTRUCCIÓN EN CONSTRUMARKET S.A DE C.V , Y SECTOR AUTOMOTRIZ EN EL GRUPO EXCEL AUTOMOTRIZ EMPRESA QUE FORMA PARTE DEL GRUPO POMA. RESPONSABLE DEL DISEÑO DE PROGRAMAS DE CULTURA ORGANIZACIONAL, LOGRANDO CERTIFICACIONES SOSTENIBLES EN EL RANKING GPTW POR 12 AÑOS CONSECUTIVOS. ADMINISTRACIÓN DE PROGRAMAS DE BENEFICIOS Y PRESTACIONES, DESARROLLO Y ADMINISTRACIÓN DE PLANES DE CAPACITACIÓN, COMPENSACIONES, MANEJO DE CONFLICTOS. PLANIFICACIÓN Y EJECUCIÓN DE PROGRAMAS ADAPTACIÓN RETORNANDO A LA NUEVA REALIDAD DE LA EMERGENCIA DE SALUD POR LA PANDEMIA, DISEÑO Y ELABORACIÓN DE PROTOCOLOS DE BIOSEGURIDAD, PARTICIPACIÓN EN LOS CÍRCULOS DE CAPITAL HUMANO DE ADEN BUSSINES SCHOOL POR 13 AÑOS CONSECUTIVOS, CUYO ENFOQUE ES LA ACTUALIZACIÓN DE TENDENCIAS EN LA ADMINISTRACIÓN DE TALENTO HUMANO, CERTIFICACIÓN EN METODOLOGÍA DESING THINKING. MIEMBRO DE LA ASOCIACIÓN DE TALENTO HUMANO DE EL SALVADOR, ALTHES (VICEPRESIDENTA DE LA JUNTA DIRECTIVA 2018 -2020).



**BOARD
MEMBER**

EL SALVADOR

LAURA MARISOL MARTINEZ

LICENCIADA EN PSICOLOGÍA POR LA UNIVERSIDAD FRANCISCO GAVIDIA, SÓLIDA EXPERIENCIA EN RECLUTAMIENTO, SELECCIÓN DE TALENTO Y PROCESOS DE OUTPLACEMENT. ESPECIALIZADA EN LA IDENTIFICACIÓN DE TALENTOS Y SU UBICACIÓN EN LOS PUESTOS IDÓNEOS. RESPONSABLE DE DESARROLLAR ENTREVISTAS POR COMPETENCIAS, INDUCCIONES DE PERSONAL Y PROCESOS DE OUTPLACEMENT. ASESORAMIENTO A GERENTES PARA LA ELECCIÓN DEL TALENTO INDICADO. +10 AÑOS DE EXPERIENCIA COMO GERENTE GENERAL DE UNA EMPRESA DEDICADA AL DISEÑO, CREACIÓN Y MANUFACTURA DE MOBILIARIO DE MADERA, EXPERIENCIA EN CONTRATACIÓN DE PERSONAL, GESTIÓN DE RECURSOS HUMANOS, NEGOCIACIÓN DE COMPRAS Y VENTAS, SUPERVISIÓN DE PRODUCCIÓN Y SUPERVISIÓN DE CALIDAD.



**BOARD
MEMBER**

EL SALVADOR

YORDANKA JARQUÍN

MASTER EN ADMINISTRACIÓN DE EMPRESAS EN UNIVERSIDAD CATÓLICA DE CHILE, CERTIFICADA COMO COACH ONTOLÓGICA POR NEWFIELD NETWORK MÉXICO, CERTIFICADA COMO HEALTH AND WELLNESS COACH POR DR. SEARS WELLNESS INSTITUTE, ESPECIALIZACIÓN DE LIDERAZGO, GESTIÓN HUMANA Y SABIDURÍA FEMENINA COACH PROFESIONAL CERTIFICADA (PCC) POR THE INTERNACIONAL COACH FEDERATION (ICF).

+17 AÑOS DE EXPERIENCIA GERENCIAL EN GESTIÓN HUMANA, ADMINISTRACIÓN Y FINANZAS, SENSIBILIDAD Y COMPROMISO SOCIAL EN UNA FUNDACIÓN PARA LA SALUD Y DESARROLLO HUMANO DE EL SALVADOR.

EMPRESARIA CON ALTA EXPERIENCIA EN COACHING 1-1 Y PROGRAMAS DE LIDERAZGO EN FEMENINO, BIENESTAR, DESARROLLO PERSONAL Y PROFESIONAL. ACTUAL GERENTE DE ADMINISTRACION GENERAL Y RH EN FUSAL.



**BOARD
MEMBER**

HONDURAS

MARICRUZ DE URBINA

LICENCIADA EN ADMINISTRACIÓN DE EMPRESAS DE LA UNIVERSIDAD CATÓLICA DE HONDURAS, CON MASTER EN COACHING DIRECTIVO Y LIDERAZGO EN OBS BUSINESS SCHOOL, BARCELONA ESPAÑA. + DE 15 AÑOS EN GESTIONANDO RH Y MAS DE 11 AÑOS COMO GERENTE DE RH EN EMPRESAS MULTINACIONALES EN EL RUBRO AUTOMOTRIZ, COMERCIO DE LOTERÍAS ELECTRÓNICAS Y MAQUILAS. ESPECIALIZADA EN RECLUTAMIENTO Y SELECCIÓN DE TALENTO, HEADHUNTING DE PERFILES EJECUTIVOS, ANÁLISIS SALARIAL DISEÑO E IMPLEMENTACIÓN DE PLANES DE SUCESIÓN, DESARROLLO DE CAPACITACIONES Y, PLANES DE ACOMPAÑAMIENTO GERENCIAL. + DE 5AÑOS EN PROCESOS DE COACHING A EJECUTIVOS. PARTICIPACIÓN EN PROYECTOS DE TRANSFORMACIÓN ORGANIZATIVA Y ACOMPAÑAMIENTO EN PROCESOS DE COACHING EJECUTIVO EN REP. DOMINICANA. EXPERTA EN FORTALECIMIENTO DE LA CULTURA ORGANIZACIONAL EN ENTORNOS VUCA. FUNDADORA DE FULL LIFE COACHING CONSULTORÍA DE COACHING. LIDERANDO COMO RESPONSABLE DE LA OBTENCIÓN DE EXCELENTES RESULTADOS EN LA CERTIFICACIÓN DE GPTW CENTROAMÉRICA DURANTE OCHO AÑOS. EN EL AÑO 2019 LOGRO LA CERTIFICACIÓN A NIVEL LATINOAMERICANO.



**BOARD
MEMBER**

NICARAGUA

MARIA GOMEZ DE SANDOVAL

LICENCIADA EN PSICOLOGÍA, DE LA UNIVERSIDAD NACIONAL AUTÓNOMA DE NICARAGUA Y MÁSTER EN PSICOLOGÍA INDUSTRIAL POR LA UNIVERSIDAD CENTROAMERICANA. CUENTA CON 20+ AÑOS EN EXPERIENCIA DE GESTIÓN DE TALENTO HUMANO, CUENTA CON + DE 11 AÑOS DE EXPERIENCIA GERENCIAL EN RECURSOS HUMANOS, LIDERANDO EXITOSAMENTE TODOS LOS PROCESOS DEL ÁREA, ASESORANDO A GERENTES DE PRIMERA LÍNEA EN TEMAS DE CONTRATACIÓN, COMPENSACIONES, POLÍTICAS Y CULTURA ORGANIZACIONAL HA SIDO CONSULTORA DE PRICEWATERHOUSECOOPERS PWC EXPERTA MANEJANDO PROCESOS DE OUTPLACEMENT, TRANSICIÓN DE CARRERA, COMPENSACIONES, ANÁLISIS DE INCENTIVOS Y ANÁLISIS DE ENCUESTA SALARIALES PARA EMPRESAS MULTINACIONALES, EXPERTA EN MANEJO DE PROYECTOS DE MEJORA DE CLIMA ORGANIZACIONAL. HA SIDO GERENTE DE RH DE EXCEL AUTOMOTRIZ EN NICARAGUA Y ACTUALMENTE CONTINUA EN LA EMPRESA EN RH EN EL SALVADOR EN EL ÁREA DE GESTIÓN HUMANA PERTENECIENTE AL GRUPO POMA, (GRUPO AUTOMOTRIZ, HOTELERO Y DE DESARROLLO INMOBILIARIO MÁS GRANDE DE LA REGIÓN).



**BOARD
MEMBER**

COSTA RICA

SILVIA RODRIGUEZ MADRIGAL

LICENCIADA EN PSICOLOGÍA DE LA UNIVERSIDAD DE COSTA RICA, +15 AÑOS DE EXPERIENCIA EN MANEJO DE TALENTO HUMANO, RECLUTAMIENTO Y SELECCIÓN EN GRUPO POMA COSTA RICA, EXPERTA EN CLIMA ORGANIZACIONAL, DESARROLLO DE LIDERAZGO Y FORMACIÓN PROFESIONAL EN DESARROLLO HUMANO CON ALTA CAPACIDAD PARA LIDERAR TODOS LOS PROCESOS PROPIOS DEL ÁREA. EXPERIENCIA EN ROLES ESTRATEGICOS DEL ÁREA DE RECURSOS HUMANOS, ENFOCADA EN LA INNOVACIÓN, LA MEJORA CONTINUA, DESARROLLO DE PERSONAS, CAPACITACIÓN, COACHING, PROCESOS DE GESTIÓN DE TALENTOS EN LA ORGANIZACIÓN. CONOCIMIENTOS EN NORMA ISO 9001:2015. DESTACADA POR POSICIONAMIENTO DE EMPRESAS EN RANKING GPTW. ACTUALMENTE LIDERA EL ÁREA DE GESTIÓN HUMANA EN CARROFACIL, COSTA RICA BRAZO FINANCIERO DEL GRUPO POMA, (GRUPO AUTOMOTRIZ, HOTELERO Y DE DESARROLLO INMOBILIARIO MAS GRANDE LA REGIÓN)

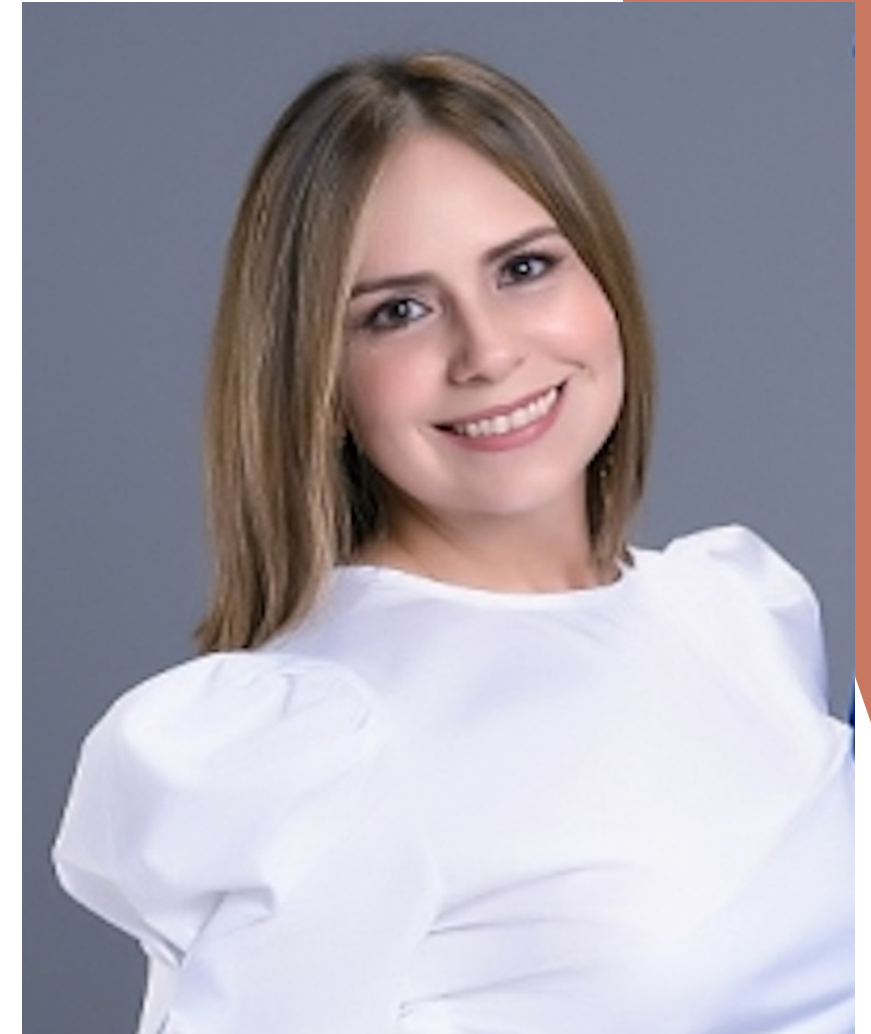


**BOARD
MEMBER**

PANAMÁ

ALMA DE DIAZ

LICENCIATURA EN PSICOLOGÍA Y MAESTRÍA EN PSICOLOGÍA LABORAL Y DESARROLLO ORGANIZACIONAL DE LA UNIVERSIDAD CATÓLICA SANTA MARIA LA ANTIGUA. COACH EJECUTIVA CERTIFICADA POR INCAE. +20 AÑOS EXPERIENCIA EN LA ADMINISTRACION ESTRATÉGICA DE RECURSOS HUMANOS Y DESARROLLO DE TALENTO. EXPERTA EN EL DESARROLLO DE PROGRAMAS DE CULTURA Y TRANSFORMACION ORGANIZACIONAL EN EMPRESAS INTERNACIONALES, CREACIÓN DE UNIVERSIDADES CORPORATIVAS Y CENTROS ESPECIALIZADOS DE CAPACITACIÓN. RESPONSABLE DE DESARROLLAR PLANES DE SUCESIÓN, PLANES DE TRANSICIÓN / RETIROS, JUBILACIONES. DISEÑO Y DESARROLLO DE PLANES DE CARRERA, ASI COMO MODELOS DE COMPENSACIÓN ALINEADOS A LA PRODUCTIVIDAD, A METAS FINANCIERAS Y KPIS ORGANIZACIONALES. EXTENSA EXPERIENCIA EN BANCA DE INVERSIÓN, BANCA DE AHORRO, FINANCIERA Y AUTOMOTRICES. ACTUALMENTE DIRECTORA DE GESTION HUMANA EN FINANCIERA MI PAÍS, EN PANAMÁ.



**BOARD
MEMBER**

PERÚ & LATAM

EVA MARÍA ARÉVALO MOJICA

INGENIERO INDUSTRIAL GRADUADA DE LA UNIVERSIDAD CENTROAMERICANA JOSÉ SIMEÓN CAÑAS, CON UN MÁSTER EN GESTIÓN DE EMPRESAS DE LA UNIVERSIDAD RAMÓN LLULL DE BARCELONA Y DIFERENTES ESPECIALIZACIONES EN MARKETING, MARKETING DIGITAL Y NEGOCIOS. EXPERTA SENIOR EN ESTRATEGIAS DE MERCADEO Y GESTIÓN DE NEGOCIOS, CON MÁS DE 15 AÑOS DE EXPERIENCIA EN EMPRESAS MULTINACIONALES, LÍDERES EN SUS RUBROS EN LOS SECTORES INDUSTRIAL, RESTAURANTES Y CONSUMO MASIVO. ESTRATEGA DE SOLUCIONES MULTIPAÍS, MULTIMARCA Y MULTINEGOCIOS RENTABLES Y SOSTENIBLES EN ENTORNOS CAMBIANTES Y DINÁMICOS. AMPLIA EXPERIENCIA EN POSICIONAMIENTO Y RELANZAMIENTO DE MARCAS, DESARROLLO Y LANZAMIENTO DE NUEVOS PRODUCTOS Y MODELOS DE NEGOCIO, DEFINICIÓN DE PROTOCOLOS Y POLÍTICAS DE SAC, ESTRATEGIAS DE COMUNICACIÓN Y NEGOCIACIÓN.



**BRAND STRATEGY
DIRECTOR LATAM**

PERÚ & LATAM

LILY DURAN PONCE DE LEÓN

MAGISTER EN ADMINISTRACIÓN DE ESTRATEGIA DE NEGOCIOS EN CENTRUM. EJECUTIVA SENIOR CON MÁS DE 20 AÑOS DE EXPERIENCIA EN GESTIÓN HUMANA. HA SIDO HEAD Y DIRECTORA DE RECURSOS HUMANOS EN EMPRESA DE DIFERENTES SECTORES SEGUROS, ESTADO, INDUSTRIAL, EDUCACIÓN. COACH CERTIFICADO POR LA ICC, Y EN GESTIÓN DEL CAMBIO POR EL GRUPO ASTRAM, MÉXICO. CERTIFICADO EN METODOLOGÍAS DE FACILITACIÓN Y DE DISEÑO DE VALORES BASE PARA CULTURA ORGANIZACIONAL Y DINAMIZACIÓN DE EQUIPOS DE TRABAJO. DOCENTE DE PUCP EN DESARROLLO ORGANIZACIONAL. HA SIDO COACH EJECUTIVO A NIVEL DE GERENCIA Y ALTA GERENCIA DE SECTORES FARMACÉUTICOS, AGRICULTURA, MINERÍA, ENERGÍA ENTRE OTROS. TEAM COACHING EN DIFERENTES EMPRESAS. CONSULTOR Y CAPACITADOR DE CULTURA ORGANIZACIONAL PARA EMPRESAS DE SECTOR DE CONSUMO MASIVO Y FARMACIA. HA IMPLEMENTADO PROGRAMAS DE MENTORING EN EMPRESAS DEL SECTOR AUTOMOTRIZ Y MINERÍA. SOCIA EJECUTIVA EN TRASCENDENCIA Y EN COACHING CIA PERÚ



**BOARD
MEMBER**

PERÚ VENEZUELA & LATAM

AMELIA LÓPEZ

MAGISTER EN PSICOLOGÍA DEL TRABAJO Y ORGANIZACIONES (USMP-PERÚ). LIC. EN CIENCIAS ADMINISTRATIVAS Y GERENCIALES (UNITEC, VENEZUELA). COACH INTERNACIONAL ACREDITADA POR ICC (INTERNATIONAL COACHING COMMUNITY) – LONDRES, REINO UNIDO. COACHING DE EQUIPOS Y ORGANIZACIONES VIVAS ICC. ACADEMIA DE FACILITADORES LOS SIETE HÁBITOS DE LAS PERSONAS ALTAMENTE EFECTIVAS, VERSIÓN INSIGNIA POR FRANKLIN COVEY CO. FACILITADORES VIRTUALES DE APRENDIZAJE EMPRESARIAL, ATENEO EMPRESARIAL. EN PERÚ HE ASESORADO DIVERSAS EMPRESAS DE DISTINTOS RUBROS: CONSUMO MASIVO, BANCA, LABORATORIOS FARMACÉUTICOS, SEGURO, ENTRE OTRAS. CONSULTOR SENIOR, CON RECONOCIDA EXPERIENCIA ACOMPAÑANDO INTERVENCIONES PERSONALES (COACHING DE VIDA) Y ORGANIZACIONALES (COACHING EJECUTIVO Y COACHING DE EQUIPOS) QUE GENERAN TRANSFORMACIÓN Y PROPICIAN POSIBILIDADES. ESPECIALISTA EN DESARROLLO DE PROGRAMAS DE DESARROLLO, LIDERAZGO Y PROCESOS DE TRANSFORMACIÓN CULTURAL. DIRECTORA DE COACHING CIA.



**BOARD
MEMBER**