



WISSEN
TECNOLOGÍA Y EDUCACIÓN



Modelo de Gestión Integral Sector Salud

www.wissenmx.com



¿Quiénes Somos?

Modelo de Salud

Antecedentes

Estrategia

Alcance de la Solución

Metodología

Beneficios y Referencias

Valor Agregado

¿Quiénes Somos?

Somos una empresa Mexicana orientada a proporcionar Soluciones para el Sector Salud, integrada por un equipo de consultores con más de 25 años de experiencia en Instituciones públicas y privadas, lo que nos permite tener un profundo conocimiento de las leyes, normas y reglamentos relacionados que se deben cumplir, asegurando el éxito del proyecto de principio a fin, incluyendo aspectos relevantes como gestión del cambio, normativos ante Secretaría de Salud e incluso la preparación para la certificación ante la Joint Commission International (JCI).



¿Quiénes Somos?

Innovación



Brindamos las mejores ideas y aprovechamos al máximo los sistemas para lograr las metas que requieren nuestros clientes.

Enfoque Flexible



Adaptamos nuestras herramientas y nos adaptamos a su cultura y objetivos.

Orientación de resultados



Obtenemos resultados a través de acciones específicas.

Transferencia de Conocimiento



Trabajamos junto con el cliente para transferir las herramientas y las técnicas a su gente.

Personas



Trabajamos con gente experimentada y con alto desempeño para cumplir sus requerimientos globales.

Integración



Nuestro aprovechamiento integra todos los aspectos del cambio como: estrategia, procesos, personas y tecnología.

Soluciones Reales



Trabajamos paso a paso junto con usted y su estrategia de negocios para lograr los objetivos del proyecto.

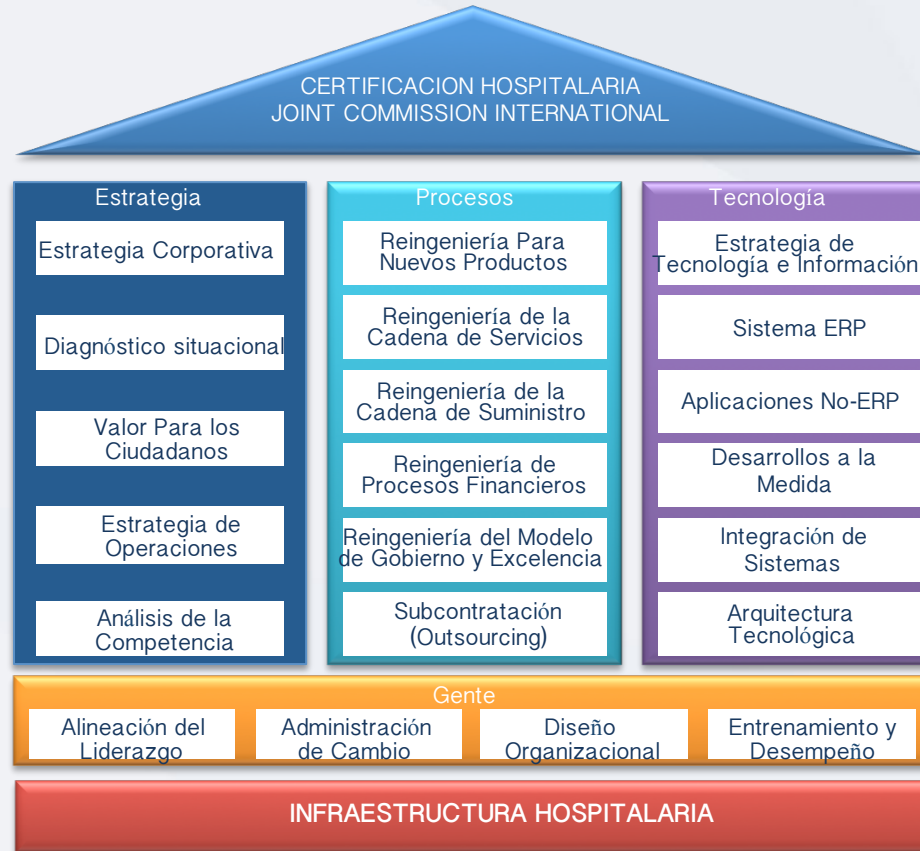
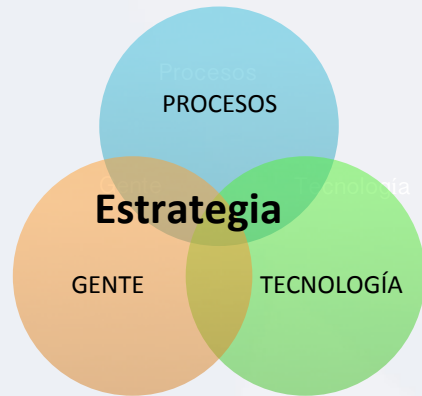
Nuestro enfoque colaborativo se traduce en resultados reales para nuestros clientes a través de compartir el conocimiento, habilidades y metodologías así como las mejores prácticas de negocio y TICs a Nivel Mundial..

Algunos Países comenzaron a evaluar la "sustentabilidad" de sus sistemas de atención médica. En términos generales, cuestionan la capacidad para proporcionar atención médica para todos los ciudadanos.

Los retos para llevar a cabo concepto de sustentabilidad ha adquirido varios significados, entre los que se incluyen:

- El equilibrio entre la cantidad de recursos destinados a salud y a otras áreas de gasto público, como educación y bienestar social
- El equilibrio entre la cantidad de fondos públicos y privados en proporción al gasto total de salud
- La distribución relativa de recursos a las diferentes áreas del programa de salud (por ejemplo, cambio de atención de urgencia a atención preventiva)
- La capacidad de proporcionar atención médica a toda la población
- La capacidad de entregar una gama de servicios que incluyan una atención continua
- La capacidad de mantenerse al día con los avances tecnológicos
- La capacidad de atender a la creciente proporción de población de ancianos
- La capacidad de renovar el personal de salud.
- La capacidad del cumplimiento de los estándares de calidad de la JCI.

Perspectiva Integral WISSEN Sector Salud





¿Quiénes Somos?

Modelo de Salud

Antecedentes

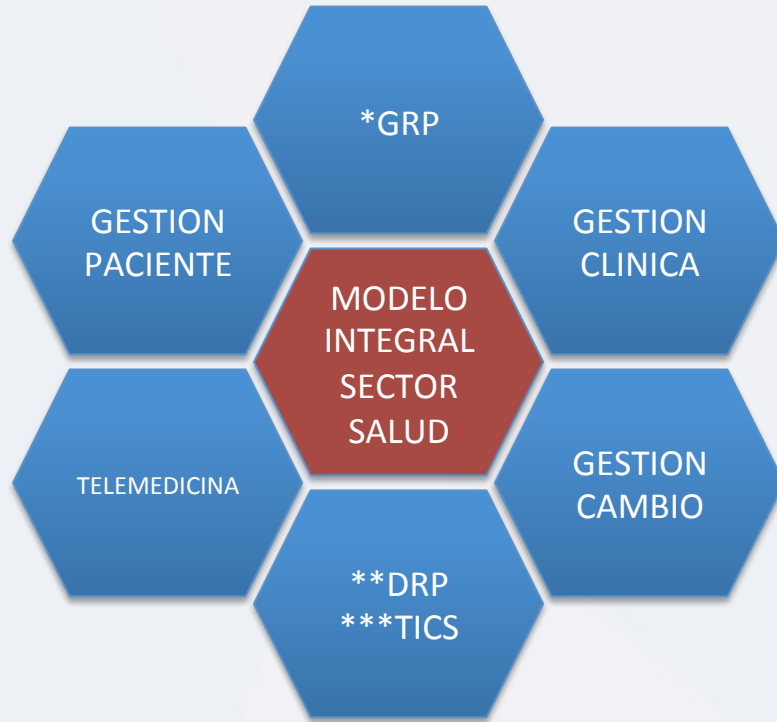
Estrategia

Alcance de la Solución

Metodología

Beneficios y Referencias

Solución Integral WISSEN Salud

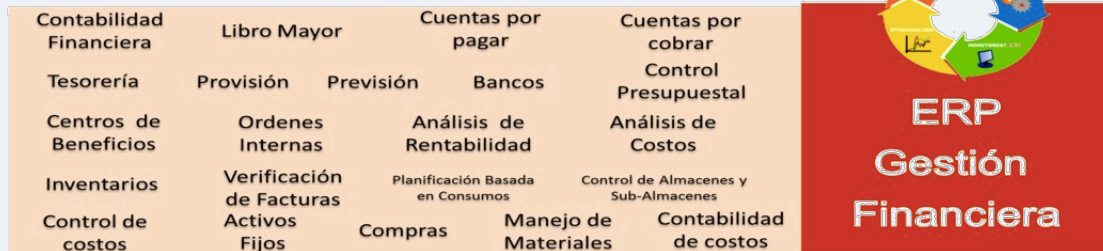
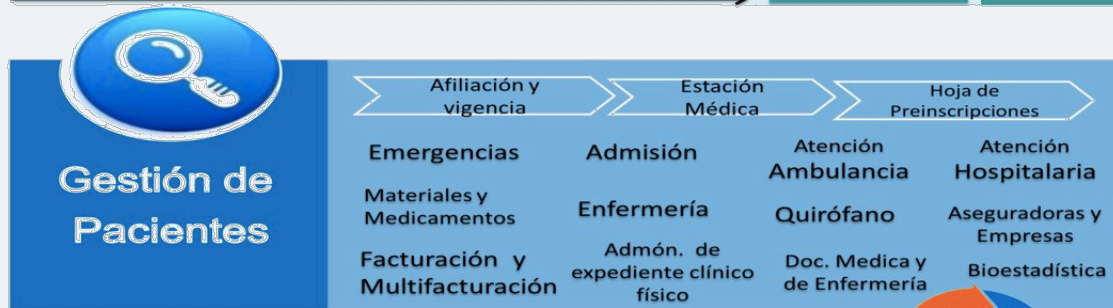


*GRP: Government Resource Planning

*DRP: Disaster Recovery Plan

*TICS: Tecnologías de la Información y Comunicaciones

Solución Integral WISSEN Salud





¿Quiénes Somos?

Modelo de Salud

Antecedentes

Estrategia

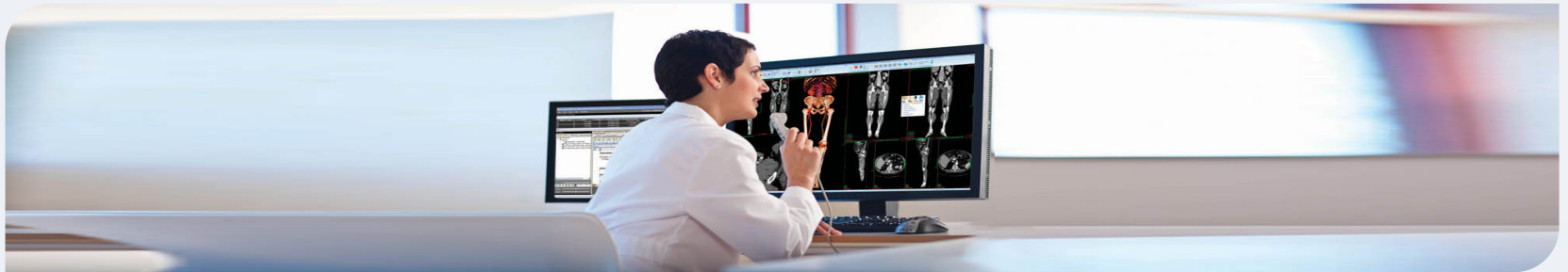
Alcance de la Solución

Metodología

Beneficios y Referencias

Antecedentes Generales del Sector Salud

- Durante los últimos 30 años las Instituciones del Sector Salud, no han podido contar con un sistema de Tecnología de Información que integre la Gestión Financiero Administrativa, la Gestión del Paciente y la Gestión Clínica, que a su vez les permita llevar de forma eficiente un registro de las actividades de las diferentes áreas de la Institución, tales como la administración, el control operativo, el control del paciente, la integración clínica y la disponibilidad del expediente clínico en línea de los pacientes.





¿Quiénes Somos?

Modelo de Salud

Antecedentes

Estrategia

Alcance de la Solución

Metodología

Beneficios y Referencias

Estrategia Modelo de Innovación Tecnológica

Modelo de Gestión Integral

1. Armonización Contable CONAC
2. Cumplimiento Normativo:
NOM 024-SSA 3 / 2012 (ECE)
NOM 004-SSA 3/2012 (EC)
NOM 035 SSA3-2012 (MATERIA DE INFORMACIÓN EN SALUD)
NOM 017SSA2-1994 (VIGILANCIA EPIDEMIOLÓGICA)
3. Alineación a Estándares de Calidad de la JCI

Objetivos Generales

Incrementar la calidad en la atención y la satisfacción del paciente

Incrementar la calidad en la atención a través del expediente clínico único

Optimizar la gestión de almacenes

Integración de las mejores prácticas de negocio de sector salud

Objetivos Específicos

Control de la afiliación y vigencia de los derechohabientes (Salud Pública)
Incrementar la oportunidad en el servicio
Identificación y análisis de los costos de las áreas integrados al control presupuestal
Integración en línea de la gestión clínica con la gestión administrativa y la gestión hospitalaria

Administración, control, integración y disponibilidad del expediente clínico en todo el proceso de atención médica
Incorporación de peticiones y resultados de auxiliares de diagnóstico y tratamiento
Posibilidad de interconsulta médica, telemedicina y apoyo y seguimiento de enfermería en línea
Administración del expediente clínico físico actual
Cumplimiento Normativo vigente

Establecer un proceso formal de planificación del abastecimiento de almacenes
Interacción con farmacia, para emisión de recetas con medicamentos disponibles.
Integración de sub almacenes en piso y quirófano con almacén central
Administración y control de caducidades

Consolidar procesos, recursos y activos de todo el servicio de salud del HOSPITAL en un sistema único
Contar con información oportuna y consistente en base a Inteligencia de Negocio para el soporte a la toma de decisiones
Inclusión de estándares tecnológicos a nivel mundial (HL7, HL10, DICOM, etc.)
Establecimiento y estandarización de protocolos de atención médica y guías de diagnóstico

Principales Objetivos para soportar la Estrategia

OBJETIVOS ESTRATÉGICOS

Incrementar la calidad en la atención y la satisfacción del paciente

Incrementar la calidad en la atención a través del expediente clínico único

Eficientar la gestión de los almacenes

Integración de las mejores prácticas de negocio de sector salud

PRINCIPALES ÁREAS DE OPORTUNIDAD

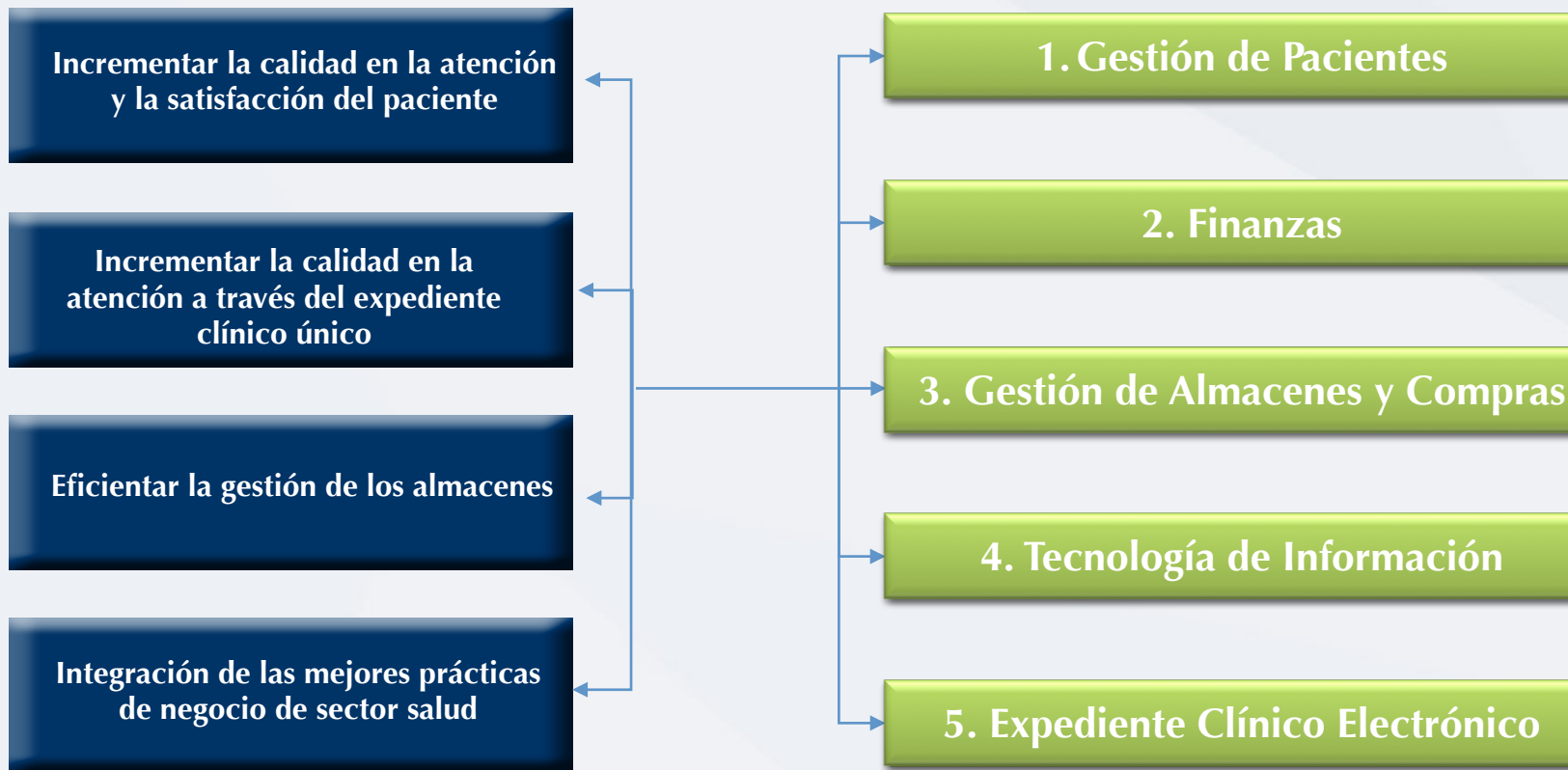
1. Gestión de Pacientes

2. Finanzas

3. Gestión de Almacenes y Compras

4. Tecnología de Información

5. Expediente Clínico Electrónico



Alineación a la JCI Calidad y Seguridad para el Paciente

La complejidad de las Instituciones de salud con actividades interdependientes y multidisciplinarias para la prestación de los servicios ha hecho que en los Hospitales sea cada vez mas común la adopción de un enfoque de procesos.





¿Quiénes Somos?

Modelo de Salud

Antecedentes

Estrategia

Alcance de la Solución

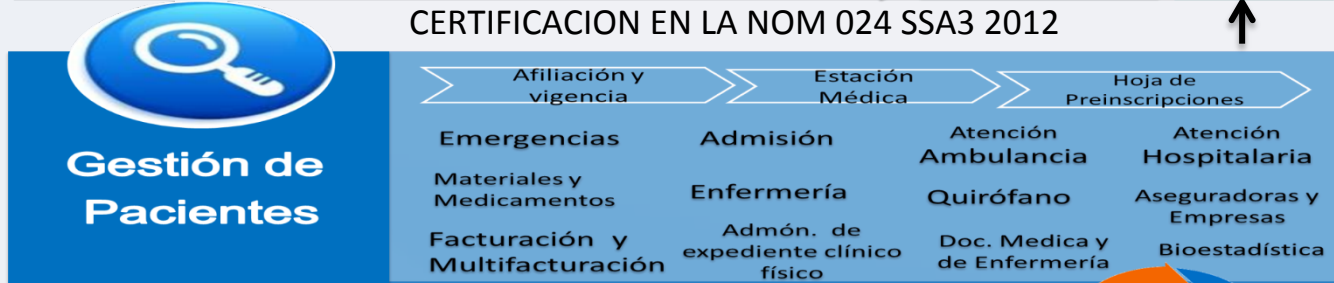
Metodología

Beneficios y Referencias

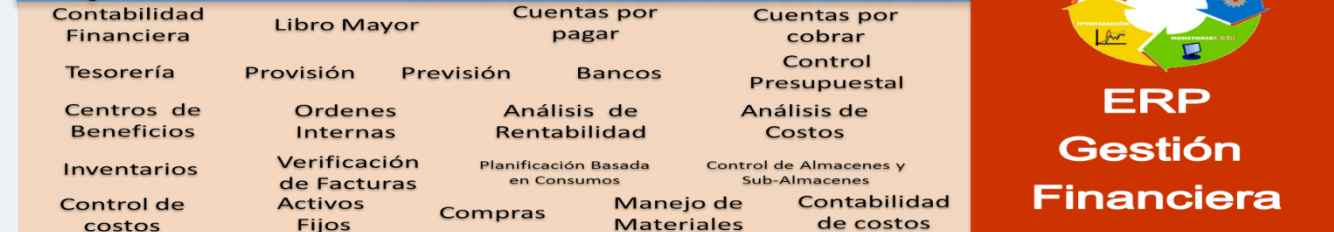
Mapa Funcional WISSEN



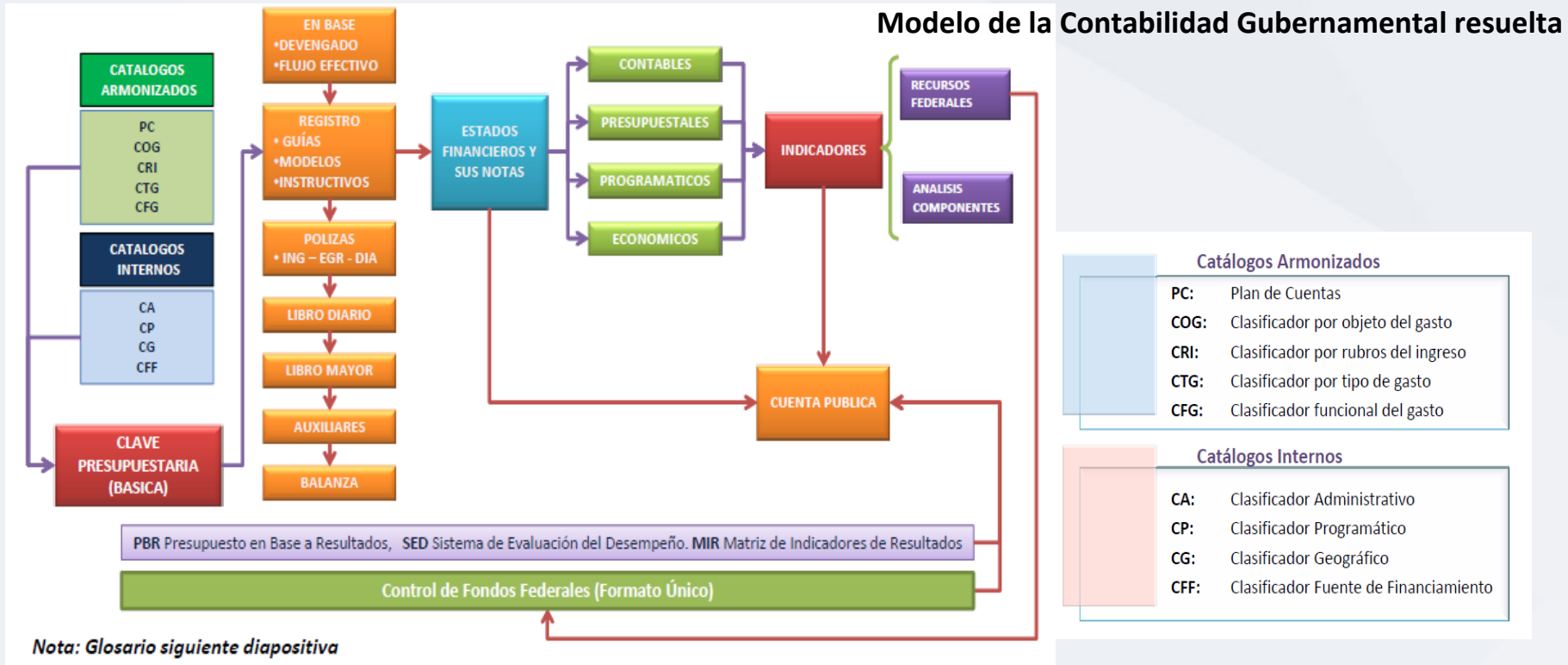
CERTIFICACION EN LA NOM 024 SSA3 2012



ARMONIZACION CONTABLE DE LA CONAC



Necesidades Específicas Armonización Contable CONAC



Necesidades Específicas Armonización Contable CONAC

Con la aprobación por parte del Congreso de la Unión de la fracción XXVIII del Artículo 73 Constitucional, se otorgó la facultad al Poder Legislativo para expedir leyes que regulen la práctica contable en los tres órdenes de gobierno, estableciendo con ello, las bases jurídicas para la armonización contable y de sus cuentas públicas.

Con la entrada en vigor la Ley General de Contabilidad Gubernamental, la cual, contempla como principal objetivo establecer los criterios generales que regirán la contabilidad gubernamental y la emisión de información financiera de los entes públicos para lograr su adecuada armonización.

En su Artículo Segundo Transitorio se establece la instalación de un Consejo Nacional de Armonización Contable (CONAC), que será el órgano de coordinación para la armonización de la contabilidad gubernamental.

- El Artículo 38 de la Ley de Contabilidad establece:
 - El registro de las etapas del presupuesto de los entes públicos se efectuará en las cuentas contables *(establecidas por la CONAC)*

las cuales deberán reflejar:



Necesidades Específicas Armonización Contable CONAC

Momentos de registro

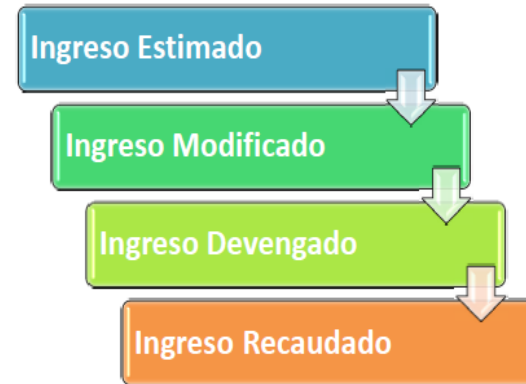
El CONAC ha dispuesto que “excepcionalmente, cuando por la naturaleza de las operaciones **no sea posible** el registro consecutivo de todos los momentos contables de los ingresos o los egresos



Se registrarán simultáneamente de acuerdo a lineamientos previamente definidos por las unidades administrativas o instancias competentes en materia de Contabilidad Gubernamental”

Momentos Contables de las Operaciones de Financiamiento

INGRESOS: Los momentos de registro de los ingresos derivados de operaciones de financiamiento público, se definen de la siguiente manera:



Ingreso Estimado: Las estimaciones por cada concepto de fuente de financiamiento previstas en el Plan Anual de Financiamiento y en su documentación de soporte.

Ingreso Modificado: Registro de las modificaciones al Plan Anual de Financiamiento autorizadas por la autoridad competente.

Ingreso Devengado: En el caso de operaciones de financiamiento se registrará simultáneamente con el ingreso recaudado.

Ingreso recaudado: Momento en que ingresan a las cuentas bancarias de la tesorería, los fondos correspondientes a operaciones de financiamiento.

Necesidades Específicas Armonización Contable CONAC

Momentos Contables de las Operaciones de Financiamiento

EGRESOS: La amortización de la deuda en sus momentos contables de comprometido, devengado, ejercido y pagado corresponde registrarla en los siguientes momentos contables:



Libros principales y registros auxiliares

La Ley de Contabilidad dispone en su artículo 35 que “los entes públicos deberán mantener un registro histórico detallado de las operaciones realizadas como resultado de su gestión financiera, en los libros diario, mayor e inventarios y balances”.

En el Artículo 36 establece que “la contabilidad deberá contener registros auxiliares que muestren los avances presupuestarios y contables, que permitan:

- Realizar el seguimiento
- Evaluar el ejercicio del gasto público
- Captación del ingreso,
- Análisis de los saldos contenidos en sus estados financieros”.

Diario

- se anotan cronológicamente los hechos y las cifras esenciales asociadas con cada una de las operaciones que se efectúan en el ente público

Mayor

- recopilación de todas las cuentas de activo, pasivo, patrimonio, ingresos, egresos y de orden y refleja el movimiento (crédito/débito) individual de las mismas

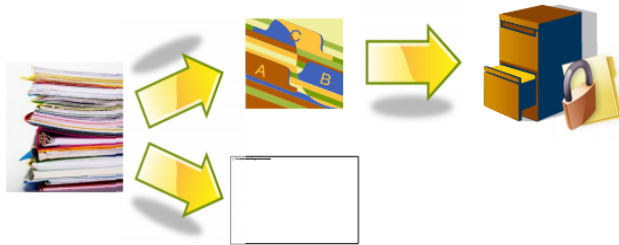
Inventarios y Balances

- Muestra en forma anual y al cierre de cada ejercicio contable, el estado de situación financiera, el estado de resultados o el de ingresos y egresos, y los inventarios físicos finales correspondientes

Necesidades Específicas Armonización Contable CONAC

Artículo 42 de la Ley de Contabilidad

“La contabilización de las operaciones presupuestarias y contables deberá respaldarse con la documentación original que **compruebe y justifique los registros** que se efectúen”
... y conservarla durante el tiempo que señalan las disposiciones legales correspondientes.



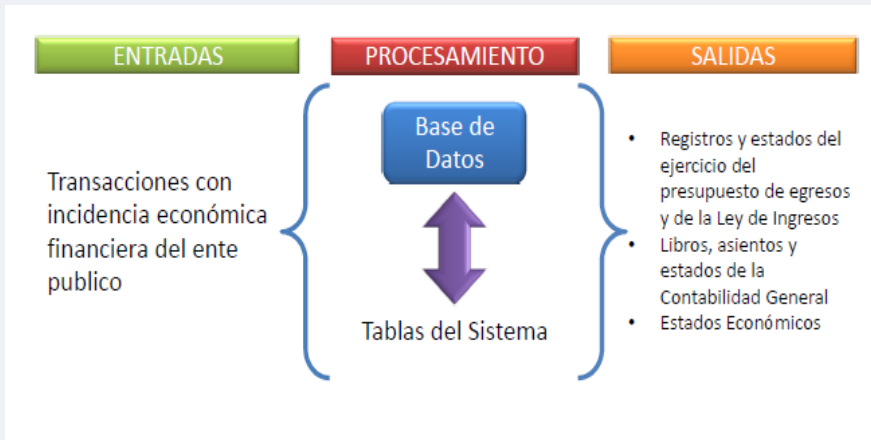
Normas y Lineamientos específicos

Será responsabilidad de la unidad competente en materia de Contabilidad Gubernamental de cada orden de gobierno:

- Emitir los lineamientos o normas específicas para el registro de las transacciones relacionadas con los ingresos, gastos u operaciones de financiamiento y otros eventos que afectan al ente público,
- Asegurar un tratamiento homogéneo de la información que se incorpora a los registros que se realizan en el SCG,
- Ordenar el trabajo de los responsables de los mismos,
- Identificar y conocer las salidas básicas que existirán en cada caso

Necesidades Específicas Armonización Contable CONAC

La legislación y normativa, fuentes de la solución propuesta




CADA ENTE DEBE DE ELABORAR LINEAMIENTOS Y NORMAS ESPECIFICAS:




Necesidades Específicas Armonización Contable CONAC

Control de Fondos y Programas Federales



Código de Fondos y Programas Federales (LCF, Anexo 8 PEF)



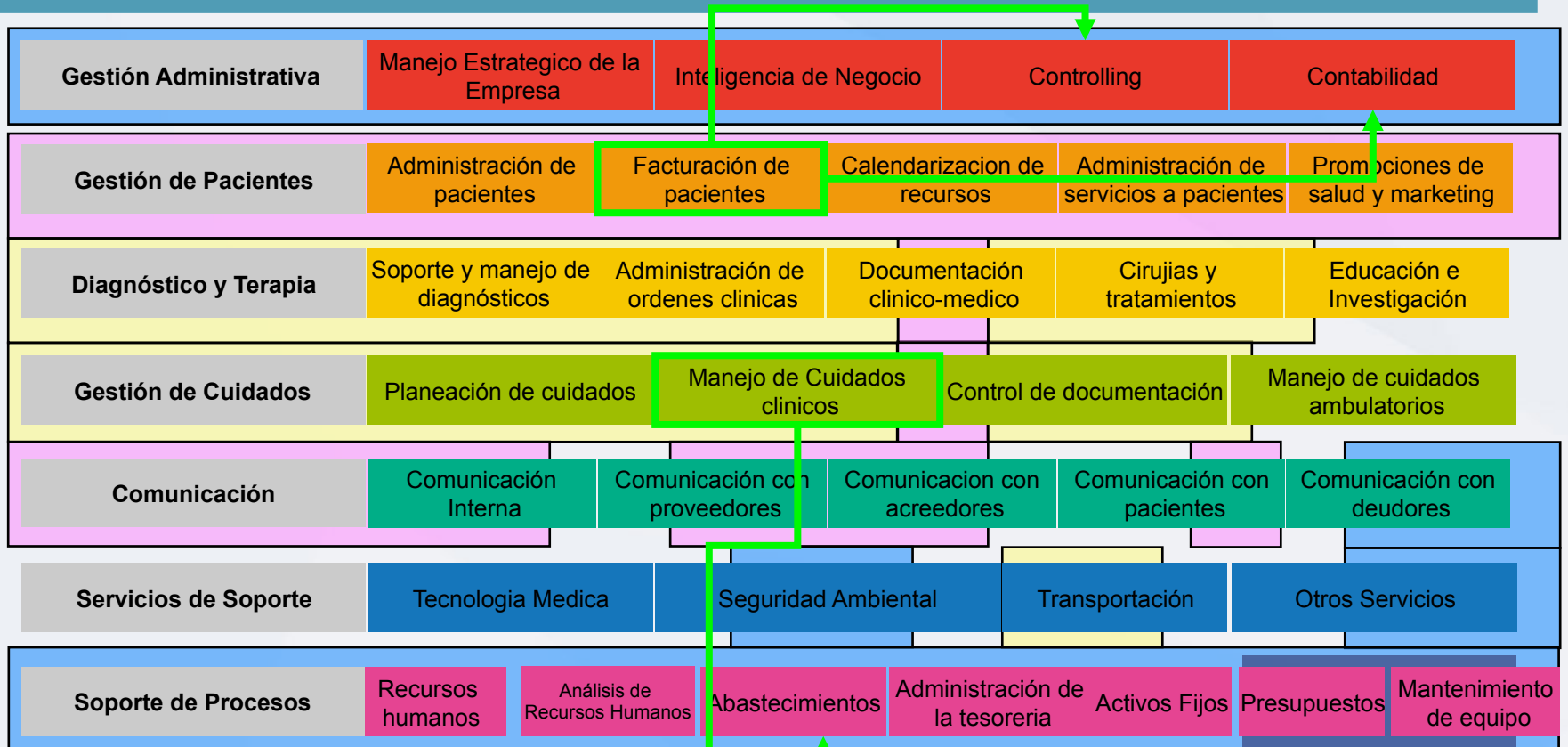
Códigos de conceptos etiquetados para ejercicio del gasto de Fondos y Programas Federales

(Interrelación con el COG y las chequeras aperturadas para el control de Fondos y Programas Federales)



Elaborar reporte de Origen y Aplicación de Recursos por Fondos y Programas Federales

Mapa de Solución Integral



GRP



**GESTION
PACIENTE**



**GESTION
CLINICA**

Definición e Integración de Procesos



Admisión
Trabajo Social



Urgencias
Triage



Hospitalización
Seguimiento Médico
Seguimiento Enfermería



Programación Quirúrgica
CEYE
Recuperación



Almacenes
Subalmacenes
Farmacia
Dispensación
Resurtimiento



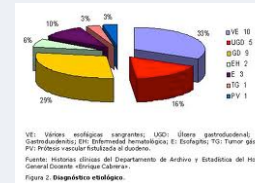
Aux. Dx. y Tr.
Imagenología
Rayos X
RIS PACS
Laboratorio
Banco de Sangre
Anatomía Patológica



Expediente Clínico
Electrónico Unico
NOM 024 SSA3 2012
Interconsulta
Telemedicina



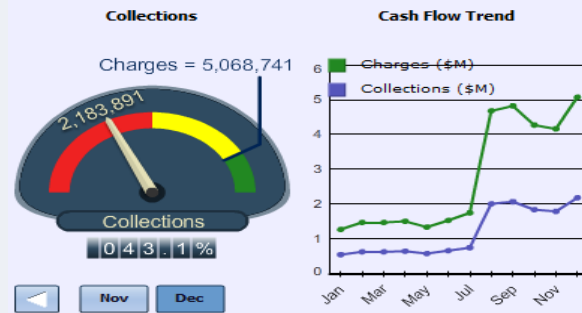
Alta Médica
Facturación



Estadística
Bioestadística
Morbi – Mortalidad
Epidemiología

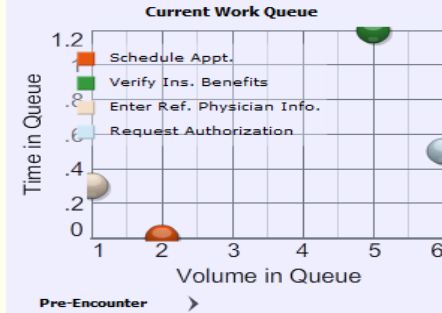
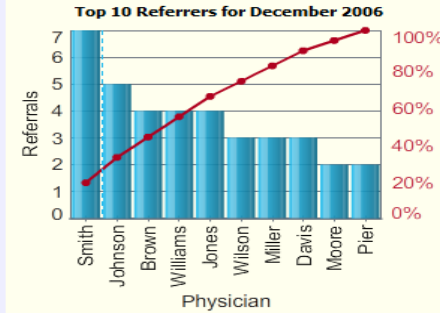
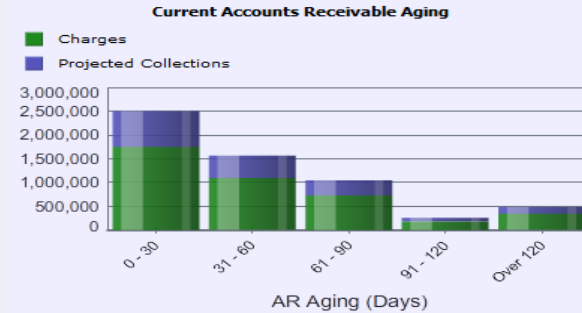
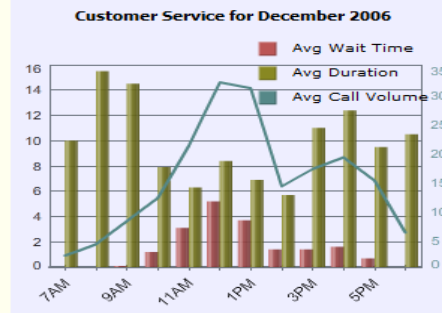
Inteligencia de Negocio WISSEN

TABLEROS DE CONTROL EN TIEMPO REAL



Physician Performance

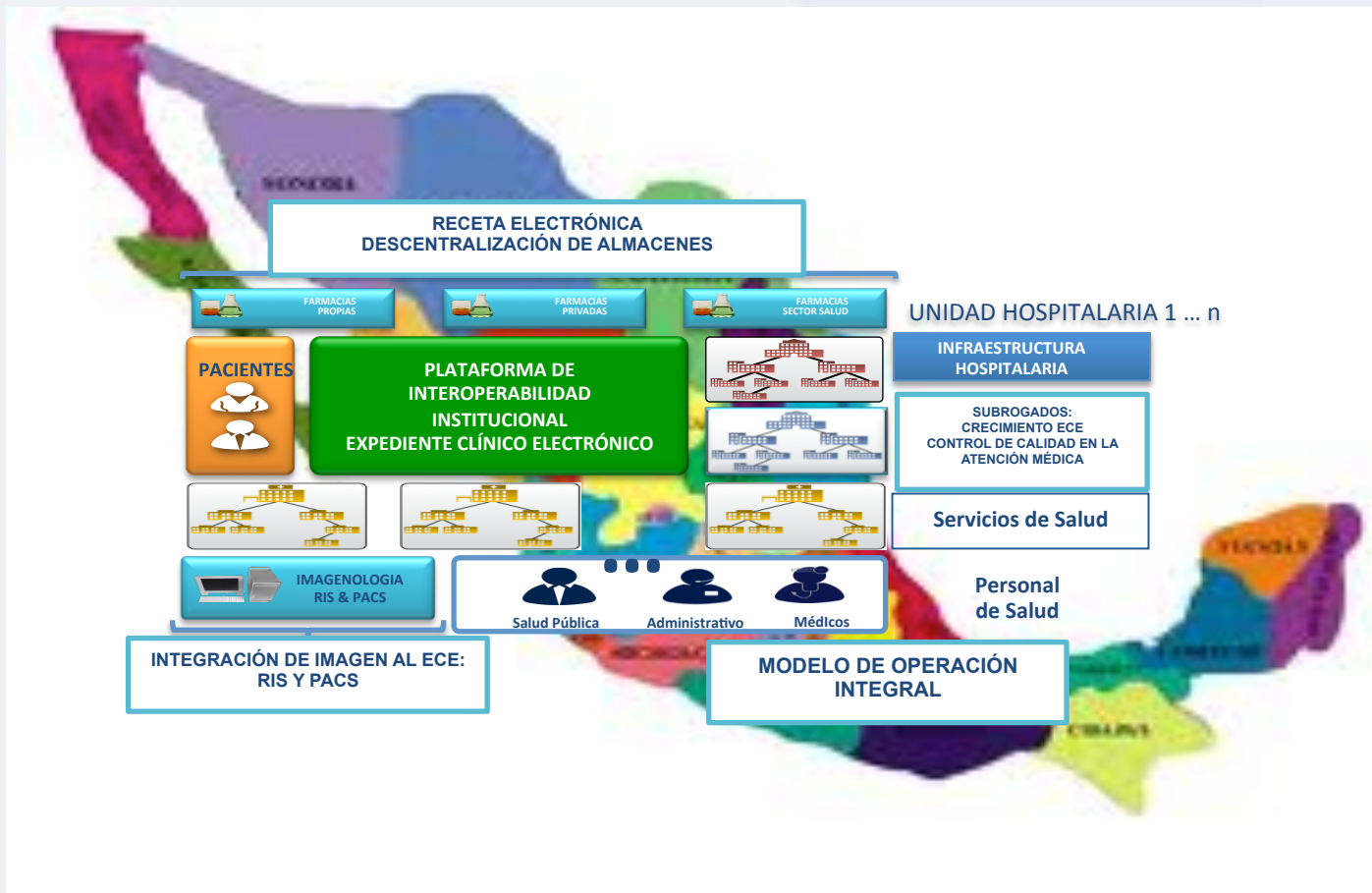
Physician	RVUs	Charges	Coll.
Martin	303	\$43,040	\$
Anderson	2,085	\$296,171	\$1
Clark	2,211	\$313,869	\$1
Garcia	2,720	\$386,229	\$1
Harris	456	\$64,737	\$
Jackson	1,119	\$159,051	\$
Lee	1,103	\$156,564	\$
Lewis	2,847	\$404,413	\$1
Martin	689	\$97,818	\$
Martinez	3,523	\$500,418	\$2
Robinson	3,230	\$458,578	\$2
Rodriguez	2,567	\$364,624	\$1



Inteligencia de Negocio WISSEN



Visión del Modelo de Innovación Tecnológica WISSEN Salud





¿Quiénes Somos?

Modelo de Salud

Antecedentes

Estrategia

Alcance de la Solución

Metodología

Beneficios y Referencias

Metodología de Control de Proyecto



El Project Management Institute (PMI) es una de las asociaciones profesionales de miembros más grandes del mundo que cuenta con medio millón de miembros e individuos titulares de sus certificaciones en 180 países.

Los estándares del PMI para la dirección de proyectos, programas, y portafolios son los más reconocidos en la profesión, el modelo para la dirección de proyectos en el gobierno y en los negocios.

Constantemente se desarrollan y actualizan estos estándares, y proveen un lenguaje común para la dirección de proyectos alrededor del mundo.



¿Quiénes Somos?

Modelo de Salud

Antecedentes

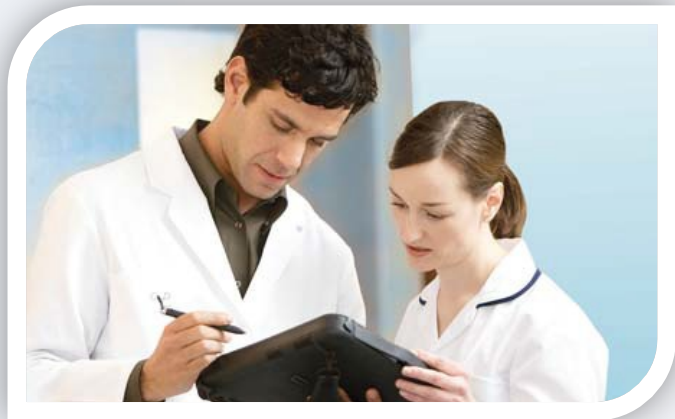
Estrategia

Alcance de la Solución

Metodología

Beneficios y Referencias

Beneficios Generales



ÁREA SISTEMAS

- Uso de estándares.
- Sistema escalable, robusto e interoperable.
- Sistema absolutamente parametrizable.
- Sistema fiable, probado en un gran número de centros sanitarios, tanto públicos como privados.
- Identificación de usuarios utilizando el directorio activo.

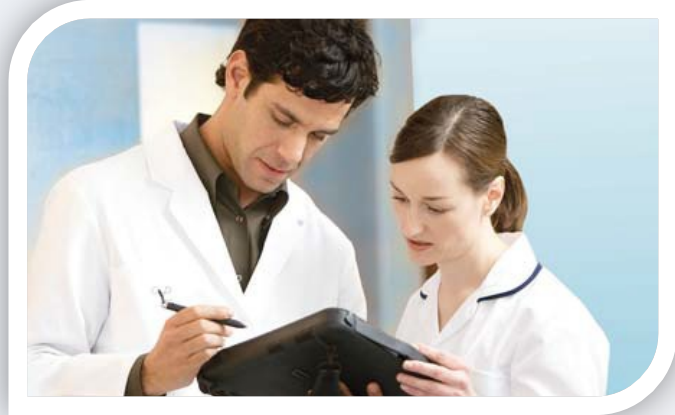
PACIENTES

- Reducción del número de visitas al hospital.
- Mayor control de la información clínica del paciente.
- Agilización de los procesos clínicos.
- Mayor calidad asistencial.
- Mayor fiabilidad de los datos clínicos almacenados.
- Tratamientos controlados y centralizados en un único sistema.
- Multiplataforma.

GESTIÓN DE CENTROS Y RECURSOS HOSPITALARIOS

- Solución escalable que permite la gestión centralizada de los recursos humanos y materiales, independientemente de la dimensión de la organización (dpto, hospital, red hospitalaria).
- Control y fácil explotación de los datos asistenciales. Generación automática del CMBD.
- Optimización del tiempo y control del gasto sanitario.
- Multicentro.
- Multilinguaje.
- Control del uso del medicamento y optimización del tiempo en el tratamiento de la información mediante el uso de codificación única del medicamento proporcionada por VADEMECUM.

Beneficios Generales



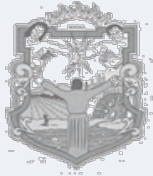
PROFESIONALES DE LA SALUD

- Registro y control de toda la información administrativa y asistencial del paciente.
- Consulta de información precisa en el punto de cuidado.
- Control de las agendas de los profesionales y las especialidades asociadas, en un entorno mono o multicentro.
- Gestión de las peticiones clínicas desde un punto único.
- Reducción de los errores en el acto terapéutico.
- Seguridad y fiabilidad de la información introducida. Cumplimiento estricto de la LOPD.
- Seguridad en la prescripción: verificación de cada receta en el workflow con el respaldo de VADEMECUM.
- SpeechMagic © Sistema de Reconocimiento de Voz.

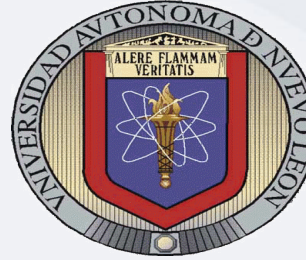
GENERALES DE LA SOLUCIÓN

- Sistema de Información Hospitalario interoperable y extensible a cualquier centro o grupo hospitalario de carácter público o privado.
- Desarrollado siguiendo el modo de trabajo de los profesionales sanitarios, imitando sus formularios y documentos habituales, con el fin de que su aprendizaje y uso cotidiano sea fácil, cómodo, ágil, rápido y seguro.
- Solución integrable con otros sistemas de información existentes en el/los centro/s.
- Desarrollado conforme a los estándares en información, tecnología, comunicaciones y seguridad.
- Multitud de funcionalidades administrativas, clínicas y departamentales integradas.
- Base de conocimiento propia orientada al soporte en la toma de decisiones.
- Confidencialidad de la información asegurada. Solución adaptada a la Ley
- Orgánica de Protección de Datos.

Referencias Sector Salud



SALUD
BAJACALIFORNIA
SECRETARÍA DE SALUD



★★★★★★
Hospital SA
San Agustín



HOSPITAL
METROPOLITANO
EMPRESA DEL GRUPO MONTECRISTO



CENTRO ENGEL[®]
Menopausia Natural
PRIMERA CLÍNICA EN SU GÉNERO EN AMÉRICA LATINA
ESPECIALIZADA EN EL TRATAMIENTO DE LA MENOPAUSIA
FUNDADA EN 1982

Instituto Nacional de
Neurología y Neurocirugía
Manuel Velasco Suárez



Nuestros Clientes



Factores de Éxito

A partir de nuestra experiencia, resumimos a continuación los factores de éxito que consideramos mínimos en el proyecto:

- Utilizar una metodología de trabajo que asegure el cumplimiento de los objetivos que se acuerden. Estarán involucrados en los análisis personal del Cliente y deberá establecerse el Compromiso de la dirección superior.
- Disponer de comités de seguimiento y dirección compuestos tanto por el Cliente como por WISSEN
- Definición de un plan de trabajo claro y realista. Basado en un diseño de procesos definidos y adecuación de los mismos a las “Mejores Prácticas de Negocio”.
- Asignar consultores experimentados en la funcionalidad a implementar y asegurar la continuidad de los equipos de trabajo al 100% del tiempo durante todo el proyecto.
- Identificación de usuarios líderes con conocimiento de los procesos de negocio del Cliente y capacidad de decisión y participación activa de estos usuarios.
- Disponer de una oficina de Gestión del Cambio y una difusión del avance del proyecto.
- Mesa de Ayuda que asegure a los usuarios del Cliente que van a estar respaldados.
- Disponer de una capacitación centrada en “Capacitación de Capacitadores y Transferencia del Conocimiento”.
- Total apoyo por parte de la organización a la puesta en marcha del proyecto.

¡Muchas Gracias!

Nuestras Soluciones enfocadas a Sector Salud colocan al alcance de su Institución las herramientas adecuadas para optimizar sus recursos, reducir costos, optimizar la gestión operativa mejorando la calidad y calidez en la atención al paciente, incrementando la rentabilidad del servicio.



WISSEN
TECNOLOGÍA Y EDUCACIÓN

Ing. David Nieto Hernández
Socio Director

david.nieto@wissenmx.com

T: +52 (442) 2347075

C: +52 (55) 54330774

W: www.wissenmx.com