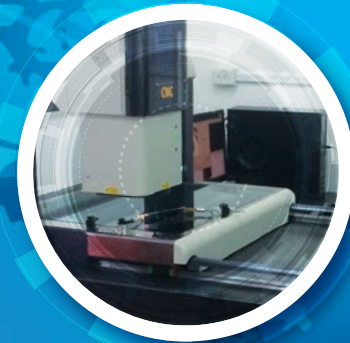


CONOCIMIENTO



SOLUCIONES



010011010100010101001100100011101011010
010011010100010101001100100011101011010
010011010100010101001100100011101011010

TRAZABILIDAD



INTE-ISO/IEC 17025

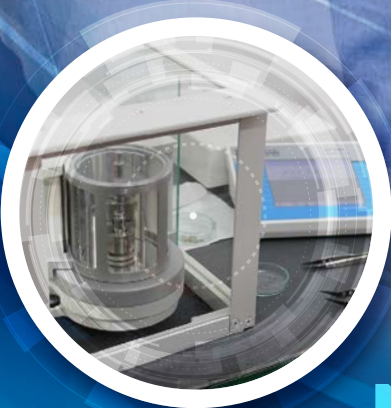


EXPERIENCIA

35%

INNOVACIÓN

DESDE 2002



SOLUCIONES EN METROLOGÍA



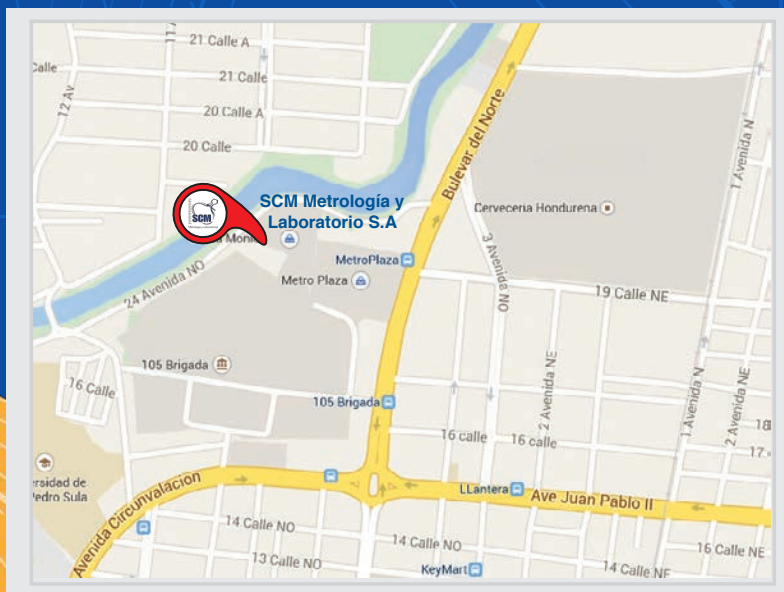
HISTORIA

SCM Metrología y Laboratorios S.A. es una empresa que brinda soluciones en el área de la metrología. Fue fundada en el año 2002 por personal con amplia experiencia en este campo. Desde entonces se ha destacado por tener una visión clara e innovadora en el mercado centroamericano.

Es así como en el año 2003 desarrolla un Sistema de Calidad y se acredita bajo la norma INTE-ISO/IEC 17025, siendo la primer empresa en Centroamérica en alcanzar ese logro. El compromiso existente con la mejora continua por parte de la empresa hizo que al día de hoy se encuentren acreditadas una amplia gama de diferentes magnitudes de medición, siendo la empresa líder en el campo de la Metrología para Centroamérica.

Sede Central Alajuela, Costa Rica

2Km Este del cruce aeropuerto
carretera a Heredia
Rio Segundo, Alajuela 20109
Costa Rica.
Teléfono: (506) 2431-5252



Sucursal San Pedro Sula, Honduras

Edificio Plaza Santa Monica Fase 3,
Bulevar del Norte, San Pedro Sula.
Honduras.
Teléfono: (504) 2504-2008

Masa

Calibración de balanzas y masas patrón.

Alcance: Balanzas hasta 1000 kg y masas patrón de 1 mg hasta 1000 kg

Exactitud de patrón: Balanzas Clase: (I), (II), (III), (III) y masas patrón: F₁-F₂-M₁-M₂-M₃.



Temperatura



Calibración de termómetros líquido en vidrio, RTD, termopares, termómetros bimetálicos, infrarojos y otros.

Alcance: (-40 a 650) °C

Exactitud del patrón: 0,006 °C.



Caracterización y calibración de medios isotérmicos: Baños y bloques isotérmicos, incubadoras, hornos, muflas, cámaras frías, cuartos y otros.

Alcance: (-40 a 900) °C

Exactitud del patrón: 0,21 °C

Presión

Calibración de

- Manómetros
- Vacuómetros
- Manómetros diferenciales
- Módulos de presión
- Medidores de presión
- Patrones

Alcance: (-15 a 10 000) psi
Exactitud del patrón: 0,00022 psi



Dimensional

Calibración instrumentos como:

- Reglas
- Retículas
- Pie de rey
- Micrómetro interiores y exteriores
- Indicadores de carátula
- Medidores de espesor
- Pines
- Pasa no pasa
- Bloques patrón

Alcance: desde diferencias de 0,01 μm en bloques patrón hasta 2000 m en odómetros.

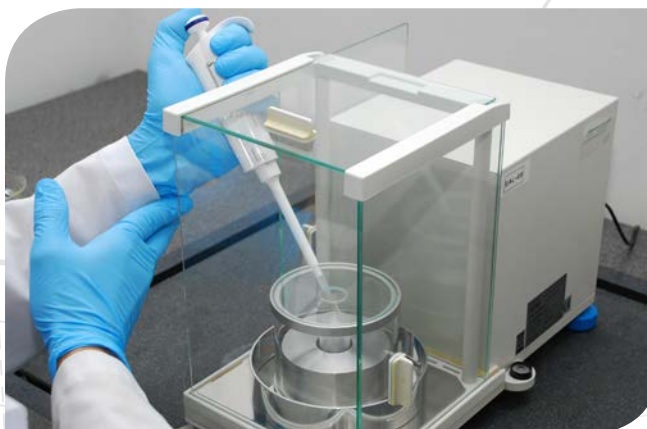
Exactitud del patrón:
Bloques patrón grado 0



Volumen

Calibración de equipo volumétrico para contener y verter desde una micropipeta de 0,1 μL hasta un tanque de 400 L.

Alcance: 0,1 μL a 400 L.
Exactitud del patrón:
0,0058 μL en adelante



Fisicoquímica

Calibración de instrumentos de laboratorios como medidores de:

- pH
- Conductividad
- Índice de refracción
- Densidad
- °Brix
- Absorbancia
- Color
- Turbidez
- Opacidad
- Viscosidad
- Espectrofotometría



Variables Eléctricas



Calibración de generación y medición, corriente continua y alterna, resistencia eléctrica, potencia eléctrica, simulación de temperatura y frecuencia eléctrica.

En equipos como:

- Multímetros
- Amperímetros
- Osciloscopios
- HIPOT
- Generadores de frecuencia
- Calibradores de proceso
- Simuladores de voltaje
- Fuentes de poder
- Resistores
- Simuladores de resistencia



Fuerza y torque

Calibración de instrumentos de medición de fuerza de tracción y compresión usando masas patrón por comparación directa, máquinas de fuerza, celda de carga, torquímetros y llaves de torque.

Alcance : hasta 500-N kg



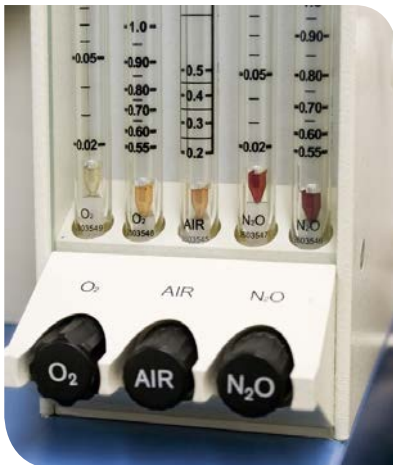
Tiempo

Calibración de cronómetros, timers y todo instrumento que mide tiempo.

Alcance: (0,5 a 604 800) s
Exactitud del patrón: 0,12 s/día



Flujo Gaseoso



Calibración de flujómetros y rotámetros de aire, CO₂, oxígeno y otros gases.

Alcance: (0,004 a 200) l/min
Exactitud del patrón:
0,6 % del valor medido.

Esfigmomanómetros

Inspección de esfigmomanómetros según el reglamento "RTCR 451:2011 Metrología. Instrumentos para la medición de la presión arterial del cuerpo humano".

Esfigmomanómetros mecánicos no invasivos tipo aneroides, de columna de líquido manométrico y digitales.
Decreto # 36829-MEIC



Portal Web

Este servicio le permite a nuestro cliente realizar la descarga en línea de sus certificados, reduciendo así la cantidad de papel que se consume en el proceso, mejorando los tiempos de entrega de los certificados y disponer de ellos en cualquier lugar de forma ordenada y segura.

Nuestros certificados se emiten utilizando la plataforma del sistema SINPE del Banco Central de Costa Rica basado en la Ley de Certificados, firmas digitales y documentos electrónicos, N° 8454

Para mayor información escribir a calidad@scmmetrologia.com

Rastreo de equipos

Esta innovación en el servicio le permite a nuestros clientes conocer el estado de los equipos en todo momento. Mediante el número de solicitud que le entregamos al recibir o calibrar in situ sus equipos, usted puede ingresar a la página www.scmmetrologia.com y conocer el avance de sus equipos en todo momento.

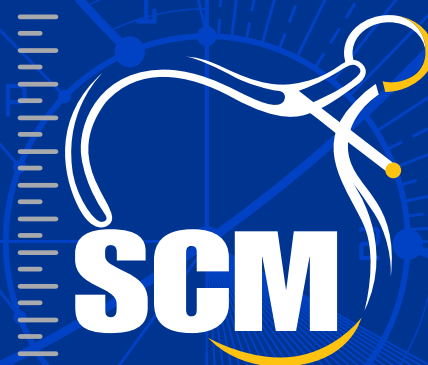
Certificados de Acreditación

NORMA: INTE-ISO/IEC 17025:2005



NORMA: INTE-ISO/IEC 17020:2012





Metrología y Laboratorios

Costa Rica Tel: (506) 2431-5252

Honduras Tel: (504) 2504-2008

www.scmmetrologia.com / info@scmmetrologia.com