



SOFITEL LEGEND CASCO VIEJO

Una experiencia epicúrea y cultural única en su tipo. Sofitel Legend Casco Viejo le sorprende por ser simple pero sofisticado, glorioso pero relajante, emocional e intelectual.

HERENCIA PANAMEÑA Y ELEGANCIA FRANCESA

Sofitel Legend Casco Viejo es la joya escondida que conserva y despierta el espíritu original de la alta sociedad que abraza la glamorosa *Joie de Vivre* francesa.

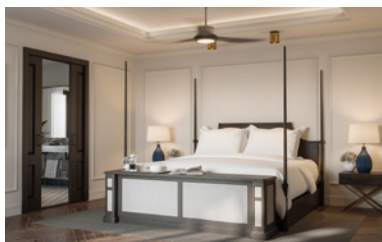
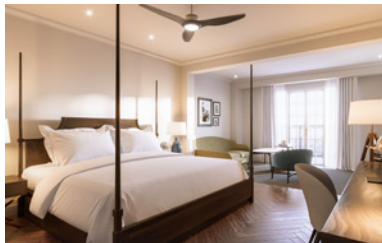
Detrás de su fachada histórica, construida originalmente en 1917 por James C. Wright como el Club Unión, este oasis privado combina una historia colectiva con un esplendor contemporáneo, en el que los huéspedes más exigentes continúan siendo parte de la Leyenda



ENTRE A LA LEYENDA

HABITACIONES & SUITES

- Sofitel Legend Casco Viejo ofrecerá 159 habitaciones y suites.
- Habitaciones que van desde 480 pies cuadrados y suites hasta 915 pies cuadrados.
- El 87% de las habitaciones tienen vista al mar.
- El 80% de las habitaciones tienen balcón.



MAGNIFIQUE MEETINGS & EVENTS

- Ballroom: tiene capacidad para cenas de hasta 240 invitados, con una increíble terraza al aire libre con vistas panorámicas al océano y a la ciudad.
- 2 salas de conferencias: con capacidad para 80 personas en total.
- Todo el espacio para eventos se conecta directamente a una plaza al aire libre.



EXTRA ORDI NARIO

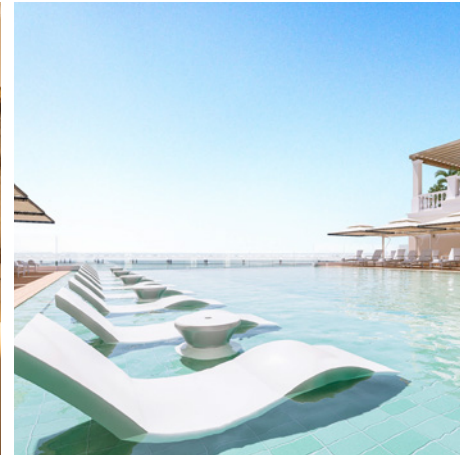


ALIMENTOS & BEBIDAS

- **MAYDA:** El lounge irradia la cordialidad y la calidez de la arquitectura clásica con el ambiente moderno. Brindando a los huéspedes y locales la oportunidad de saborear platos pequeños y cócteles clásicos perfeccionados en el lobby y una terraza al aire libre con vista a la bahía.
- **CALETA:** Brasserie mediterránea enfocada en mariscos. El desayuno es *à la carte* con buffet continental. Todo lo que se sirve es de temporada y se prepara con sencillez. Los ingredientes frescos se exhiben con sabores locales.
- **AMMI:** el skybar incluye un comedor interior y una pista de baile, un bar de doble cara y un bar de margaritas, además de terrazas al aire libre que rodean el edificio. Es el mejor lugar para comer una pizza en horno de ladrillos y bailar toda la noche con música latina.
- **POOL BAR:** Ubicado debajo de la terraza y al lado del spa, abre por la mañana para servir jugos frescos y café para cualquiera que vaya a la piscina o al gimnasio. A medida que se acerca el mediodía, la cocina y el bar abren para servir comidas y bebidas.

BIENESTAR

- Sofitel Spa se ubicará en el primer piso y tendrá vista a la piscina y al océano desde las áreas de relajación. Las lujosas instalaciones contarán con salas de tratamiento individuales y dobles, un espacioso salón de té y una zona de plunge pool.
- Sofitel Fitness. Ofrecerá a los huéspedes un gimnasio 24 horas, moderno de estilo urbano con equipos de última generación, clases grupales dirigidas por entrenadores certificados y opciones de entrenamiento personal.
- **CÔTÉ PISCINE:** Recuéstese y tome el sol panameño mientras disfruta nuestra lujosa piscina frente al mar con vista al Océano Pacífico.



UBICACIÓN IDEAL

- El hotel está ubicado dentro del distrito histórico de la Ciudad de Panamá con importantes edificios históricos cercanos, como el "Teatro Nacional" y "La iglesia del altar de oro", con acceso directo al distrito bancario a través de la "Cinta Costera".
- Otros lugares de interés relevantes cercanos son el Centro de Convenciones de Panamá (12 min.), Biomuseo (12 min.), Terminal de Cruceros de Panamá (20 min.) y el Canal de Panamá (25 min.).
- Excelente accesibilidad, a solo 35 minutos en auto del Aeropuerto Internacional de Tocumen.
- Ubicación ideal frente al mar en el corazón del distrito Casco Viejo.



Sofitel Legend Casco Viejo
Calle Primera Oeste, San Felipe, Casco Viejo, Ciudad de Panamá, Panamá.
sofitel.panamacity@sofitel.com | www.sofitel.com

S O F I T E L
LEGEND