



ASESORAMOS A EMPRESAS QUE BUSCAN HACER

CRECER SU NEGOCIO

Significado **MEANING**



Aktus proviene del latín «actio» forma sustantiva abstracta de «acto» que significa acto. Re-Aktus hace referencia a dos palabras: Re (re-inventar y re-diseñar) y acción como sustantivo femenino que hace referencia como la acción y efecto de hacer, realizar o de ejecutar.

El símbolo que integra el imagotipo, es decir, el elemento triangular simula una montaña. El montañismo como deporte tiene como fin principal llegar a la cúspide de la montaña.

Se trata de una actividad compleja, difícil y retadora, que demanda por parte de quien la lleva a cabo una adecuada preparación física y asimismo; el conocimiento de ciertas técnicas que permitan concretar dicha actividad, y si tomamos estos elementos como una analogía, podemos ver que AKTUS busca ese acompañamiento con el cliente desde un inicio hasta finalizar el proceso y llegar al cumplimiento de los objetivos de cada caso.

Nuestro **PROPÓSITO**

Creemos en el potencial de los negocios, generamos soluciones integrales en consultoría de alto valor para desarrollar el potencial y crecimiento que impacten en resultados positivos de todos los negocios e industrias.



Nuestra **MISIÓN**

Ser una opción de alto valor para los negocios de todas las industrias en soluciones integrales de consultoría empresarial.



La **VISIÓN**

En 2025 transformamos y consolidamos a los negocios en su expansión internacional hacia USA y América Latina mediante el uso de metodologías y herramientas innovadoras en estrategia empresarial.



Nuestros **PRECEPTOS**

Conducta ética

Brindamos los servicios de forma congruente con nuestras acciones.

Tomamos decisiones con el enfoque del líder del negocio.



Confianza

La confianza es la base de toda relación.

Generamos certidumbre a través de tres aspectos fundamentales para los negocios:

Responsabilidad, Constancia y Recomendación.



Desarrollamos a nuestros Colaboradores

Reconocemos el valor que aporta y la importancia del crecimiento de nuestros colaboradores.

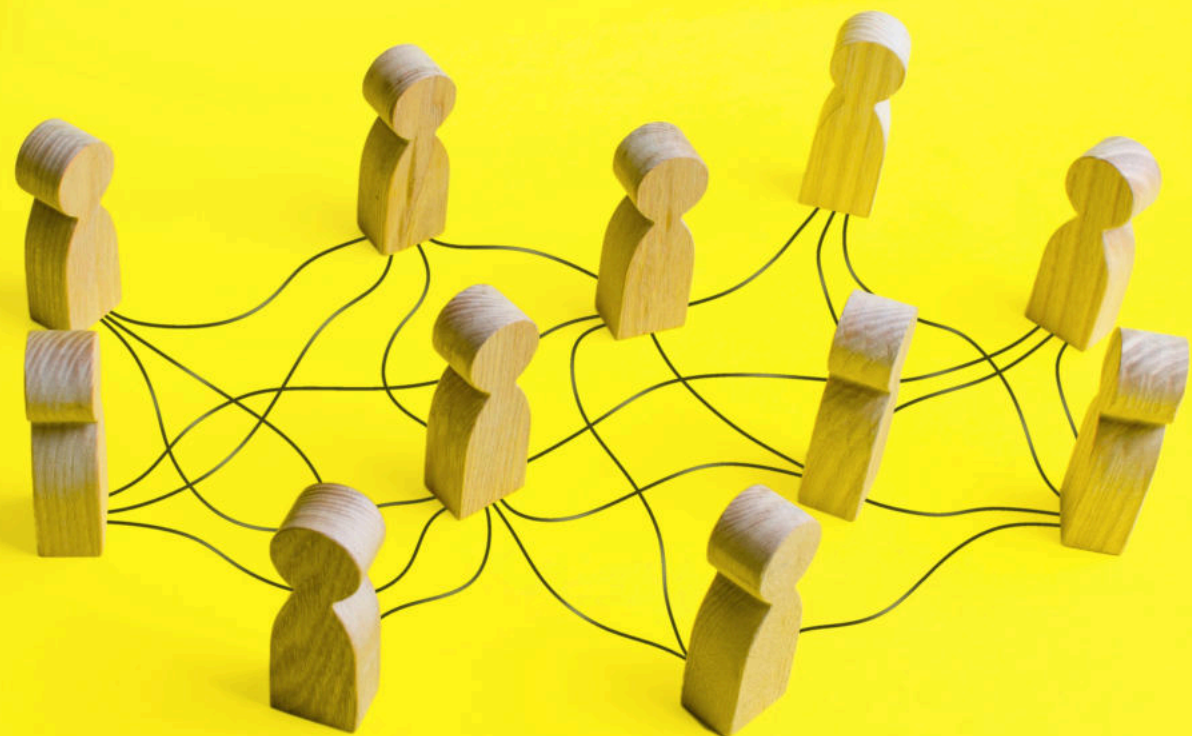


Creemos en la Innovación y Creatividad

La mejor inversión en cualquier negocio es el conocimiento.

Desarrollamos nuestro capital humano en el uso de activos intelectuales basados en el uso de metodologías innovadoras.

Creemos en las Redes de Colaboración.



Apoyamos y creemos en las redes de colaboración. Para crecer más rápido el trabajo en equipo lo impulsa mejor.

Compartimos nuestra visión, experiencias y conocimientos con personas que tengan nuestro mismo enfoque y perspectiva.

¿POR QUÉ ELEGIRNOS?



Experiencia

Más de 10 años de experiencia en diversas áreas de gestión empresarial.



Enfoque Multisectorial

Más de 10 años de experiencia en diversas áreas de gestión empresarial.



Soluciones Integrales

Contamos con una red de aliados expertos en ofrecer soluciones integrales para tu negocio.



Consultores Calificados

Nuestros consultores cuentan con certificaciones y/o acreditaciones en sus áreas de expertise.

Soluciones y **SERVICIOS**

Soluciones de Capital Humano

Ofrecemos soluciones de capital humano en la búsqueda especializada a puestos directivos, ejecutivos y mandos medios mediante nuestro sistema de búsqueda, entrevistas, evaluaciones psicométricas y pruebas de confianza que permita seleccionar al candidato idóneo para el puesto.



Propiedad Industrial

Identificamos, protegemos y defendemos sus activos intangibles, con el objetivo de brindarle medios de seguridad que le permitan hacer frente a su competencia, y obtener además, el máximo beneficio posible de los mismos.

Transformamos sus activos intangibles protegiendo su capital intelectual lo que genera un mayor valor comercial de su empresa.

03



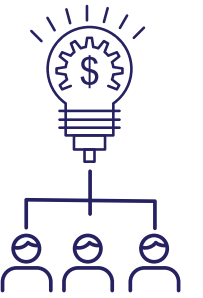
Planes de Negocio

¿Tienes una idea de negocio o buscar crecer tu negocio?

Por medio del plan de negocio te ayudamos a hacer tu idea una realidad, evaluamos la viabilidad de tu modelo de negocio.



04



Inteligencia de Negocios

Diseñamos planes para incursionar en mercados internacionales.

Identificamos e investigamos los mercados o productos de tu interés con un enfoque nacional o internacional.

05



Expansión Internacional



Te ayudamos a definir la inversión, el capital de trabajo y los beneficios potenciales al iniciar operaciones en el mercado meta de interés. Mediante la realización de un reporte de inteligencia comercial evaluamos el mercado o los mercados de interés para colocar tu producto.

06



Fondos y Financiamiento



Proporcionamos Asesoría para identificar nuevos esquemas de fondeo.

Planes de financiamiento para capital de trabajo y necesidades de crecimiento del negocio.

07



Consultoría Empresarial

Evaluamos y diseñamos la estrategia empresarial de tu negocio en 5 ejes:

- Diagnóstico Sistémico
- Análisis Estructural
- Análisis de Capital Humano
- Análisis Comercial
- Análisis Financiero



Nuestra EXPERIENCIA



Participación en el desarrollo y ejecución del programa Hecho por Mujeres del Ayuntamiento de Guadalajara, como consultores y coach en los proyectos.



Participación como capacitadores y asesores del Instituto de la Juventud de Tonalá "Taller de formación de jóvenes emprendedores."



Participación como capacitadores en el diplomado para la incubación de empresas Agropecuarias 2016 Centro Universitario de Ciencias Biológicas y Agropecuarias -División de Ciencias Agronómicas, Universidad de Guadalajara.



Secretaría de
Desarrollo Rural

GOBIERNO DEL ESTADO DE JALISCO

Participación como asesores en proyectos productivos para 12 granjas productoras de Tilapia (SEDER) - C & V Soluciones Tecnológicas.



Coaches en la primera y segunda generación del programa Reto Zapopan, del Ayuntamiento de Zapopan.

REAKTUS[®]
Advisor Consulting Strategy



Planeación de proyecto ejecutivo para evento turístico en el municipio. Capacitación a las empresas del municipio para fortalecimiento y gestión de apoyos públicos.

Socios y miembros activos de la Asociación de AMMJE para la obtención de apoyos públicos.

Participación como asesores en el Programa auspiciado por el Small Business Network of the Americas (SBNA) en colaboración con ITESO: Programa de Asesoramiento en comercio internacional para 10 empresas.

Asesores en colaboración con la Fundación México- Estados Unidos para la Ciencia (FUMEC) para programa de fortalecimiento tecnológico e internacionalización de 14 empresas de alimentos.



NOCHISTLÁN
PUEBLO MÁGICO



Las ALIANZAS



Nuestros CLIENTES



mighty®



GRUPO STAFF



SMARTFSERVICES



ITESO
Universidad Jesuita
de Guadalajara

Matriz: Diego Rivera 67 A Col.
Lomas de Tlaquepaque C.P.
45559 Jalisco, México.



Móvil: 33 2675 1785
Oficina: 33 3160 8301

Sucursal: Celia Sigala 5107
Col. Paseos del Sol
C.P. 45079 Zapopan, Jalisco



contacto@aktus.mx

Síguenos:



www.reaktus.com

