

JERUSALÉN

Salud, bienestar y confort!



Hospedaje y Transporte Especial S.A.S

Quiénes somos

Jerusalén es un hospedaje con atención integral con enfoque en turismo de salud, bienestar, a través de terapias alternativas, cuidados de enfermería, servicio de transporte; con atención humanizada, de calidad y seguridad para nuestros huéspedes.

Propuesta de valor

Apoyo y acompañamiento durante el alojamiento de nuestros pacientes y/o turista médico para brindar una experiencia cálida, segura y en armonía con el ser, en medio de un ambiente tranquilo y con atención necesaria para sentirse como en su hogar.

Misión

Ofrecer un servicio integral de hospedaje con alternativas terapéuticas, de bienestar, comodidad; a través de una atención humanizada que brinde seguridad a todos nuestros pacientes y/o turista médico.

Visión

Ser una empresa referente en el sector de turismo de salud en Medellín, por su servicio integral de hospedaje y el desarrollo de actividades encaminadas al bienestar, equilibrio físico y emocional de sus pacientes y/o turista médico y colaboradores.



Valores Corporativos

Mística: Valoramos el trabajo apasionado por el real interés de servir a las personas y contribuir con su bienestar.

Calidez en la atención: Valoramos el trato cordial, amable y respetuoso que genera empatía entre las personas.

Compromiso: Valoramos la entrega incondicional en función de la calidad, profesionalismo y oportunidad.

Confianza: Valoramos el hecho de procurar la seguridad y transparencia de todos nuestros actos, basados en los principios de lealtad y fidelidad.

Sostenibilidad: Valoramos el compromiso y contribución para alcanzar los resultados económicos, sociales y ambientales.



Nuestra ubicación

Nos encontramos en la zona patrimonial de la Ciudad de Medellín, en la calle 63 N° 47- 42, Barrio Prado Centro, ubicación estratégica por su cercanía con instituciones de salud de alta complejidad, del centro de la ciudad, sitios turísticos tales como:



Palacio Egipcio, Teatro Pablo Tobón Uribe, Teatro Águila Descalza, Parque de los Deseos, Parque Explora, Jardín Botánico, Centros Comerciales, Estación del metro prado y hospital, metroplus.

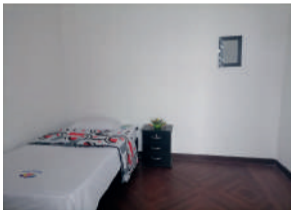


Servicios

Alojamiento

Contamos con servicio de TV, wifi, baños privados y compartidos que cuentan con barras de apoyo de seguridad; sala de lectura, servicio de lavandería y zona de ejercicios.

- Habitación Sencilla Standard
- Habitación Doble Standard
- Habitación Triple Standard
- Habitación Cuádruple Standard



Servicios

Extensión Hospitalaria

Para turista médico o pacientes hospitalizados que cumplan con criterios de recuperación y estabilidad clínica.

Beneficios:

- Continuar tratamiento en un entorno más cálido, acompañado de sus familiares.
- Disminución de costos hospitalarios.
- Disminución de riesgos de infecciones asociados a la atención en salud.

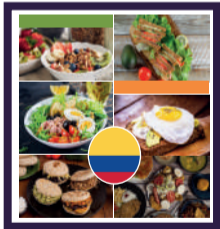


Servicios

Alimentación

Nuestros platos se caracterizan por ser balanceados, sin olvidar esa esencia, magia que deleita al paladar de nuestra comida colombiana.

Para nosotros no solo es importante que nuestros huéspedes extranjeros disfruten de nuestra gastronomía nacional, sino que nuestros visitantes colombianos no olviden su raíz, su origen, que puedan recordar momentos en familia y amigos, y de esta manera que puedan recordar con agrado su paso por Jerusalén.



Servicios

Servicios especiales

Medicinas Alternativas y Complementarias:

- Auriculomedicina
- Homeopatía
- Esencias Florales
- Acupuntura
- Moxibustión
- Aromaterapia
- Musicoterapia



Servicios

Cuidados y acompañamiento de Enfermería - Geriátrico

Durante la estancia en el hospedaje, intrahospitalario y domiciliario:

- Cuidados básicos de Enfermería.
- Aseo personal al paciente, baño asistido o en cama, rasurado facial y aseo bucal.
- Administración de medicamentos.
- Hidratación de piel.
- Asistencia durante la alimentación.
- Higiene postural en cama, silla o donde se requiera.
- Medición de signos vitales.
- Acompañamiento permanente al paciente.
- Acompañamiento a citas médicas y actividades de salud.
- Manejo de agenda de citas médicas del usuario.



Servicios

- Realizar actividades de entretenimiento de acuerdo a las capacidades físicas del paciente y sugeridas por el equipo de salud tratante.
- Mantener relación de respeto con el paciente y la familia.
- Preparar plan de cuidado teniendo en cuenta el (los) diagnósticos.

Cuidados Postquirúrgicos

Cuidados de pacientes con cirugías estéticas, ortopédicas, etc., durante la hospitalización, en el hospedaje y domiciliario.

- Valoración de signos de alarma o riesgos de infección.
- Asistencia durante la ducha en casos que lo requieran.



Servicios

- Reporte de estado clínico a especialista.
- Colocación y retiro de vendajes o fajas cuando este es necesario.
- Administración de analgésicos ordenado por médico tratante.
- Velar por la administración de alimentos correctos de acuerdo a la dieta ordenada por el especialista.

Transporte Especial

- Urbana
- Intermunicipal
- Aeropuerto



Instalaciones



Fachada



Recepción



Hospital y Transporte Especial S.A.S

Entrada

Instalaciones



Salón principal



Sala de lectura

Áreas comunes



Patio



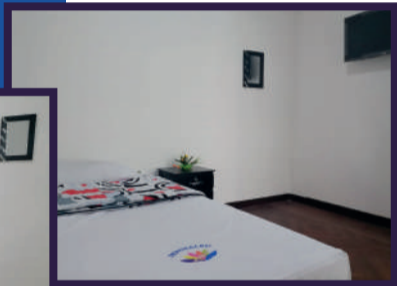
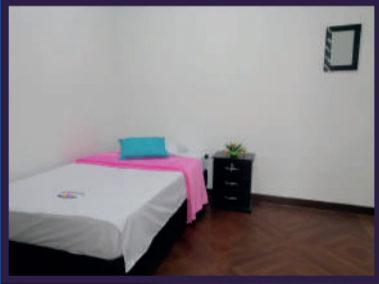
Zona de ejercicio

Áreas comunes



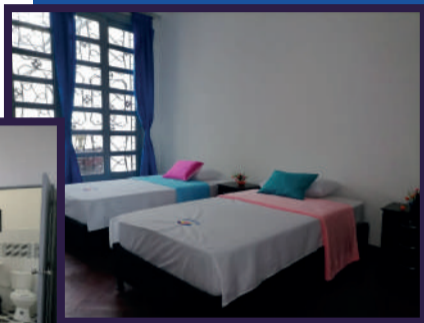
Hospedaje y Transporte Especial S.A.S

Instalaciones



Habitación sencilla

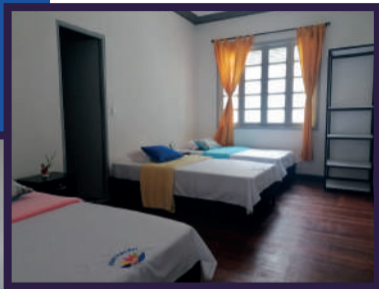
Instalaciones



Hospedaje Transporte Especial S.A.S

Habitación doble

Instalaciones

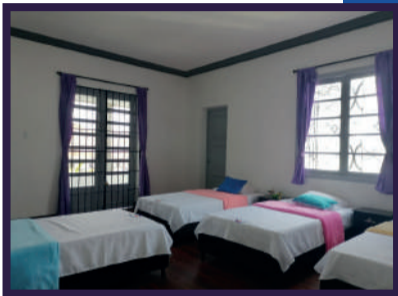


Habitación triple



Hospedaje y Transporte Especial S.A.S

Instalaciones




JERUSALÉN



Hospedaje y Transporte Especial S.A.S

Habitación cuádruple

Contáctenos

 Teléfono: (4) 2059666

 Página web
www.hospedajejerusalen.com

 Whatsapp: +57315 7137087

 Medellín- Colombia

 direccionservicios@hospedajejerusalen.com

Nuestras Redes Sociales

 Jerusalem Hospedaje

 @jerusalenhospedajeytransporte

Contamos con registro nacional de turismo RNT: 93162