



# Presentación ejecutiva productos y servicios.

Geosoluciones y servicios.

# 1. Presentación

## Quienes somos

Somos una consultora de IT especializada en el segmento de Energía, con una gran experiencia, atención personalizada y altos estándares de calidad.

Brindamos servicios desde 1993.

Estamos constituidos por un equipo multidisciplinario de profesionales de las industrias y de Tecnología de la Información

Desarrollamos software y brindamos consultoría Técnica y en Data

Management

Poseemos Certificación ISO 9001-2015  
(guía especial para software 40003)



## Servicios brindados

- Consultoría y Desarrollo de software
- Consultoría y Desarrollo Soluciones Geográficas
- Análisis Funcional y Gestión de Proyectos especializados en el negocio
- Servicios SaaS- Software as a Service
- Asesoramiento en Data Management
- Gestión Documental
- Soporte en Aplicaciones específicas
- Apoyo Técnico en desarrollo de red Comercial

## Soluciones de negocio

e>SIGAS

e>siWell

e>siEnergy

e>siTracker



## 2. Servicios

# Servicios de Data Management

- Organización de información
- Calidad de datos, Diagnósticos de Madurez
- Carga Masiva de Información
- Migración e Integración de aplicaciones
- Análisis y definición de Procedimientos
- Soporte y Mantenimiento de aplicaciones Upstream/Downstream
- Metodología DAMA



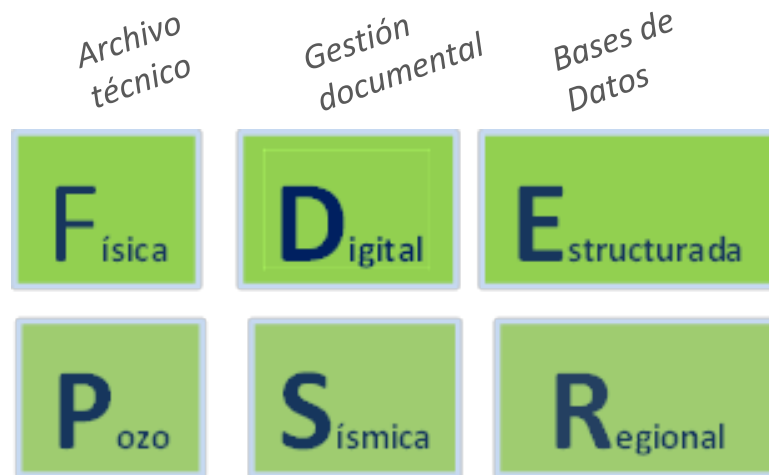
# Objetivo

Aumentar el valor de uso de la información de E&P definiendo:

- Procedimientos para su Gestión
- Calidad en los datos
- Accesos únicos para su recuperación



## Características de la información



- Análisis del Estado de la Información y confección de Inventarios
- Recatalogación y Ordenamiento de la información - y Generación de una Lista de Maestros para su actualización
- Depuración de la información- Ej: duplicada
- Catalogación – definición de taxonomías
- Carga de datos....(históricos, en régimen, georeferenciados, ...)
- Implementación de un Dashboard de Búsquedas y un Gestor Documental
- Migración de la Información
- Definición de Procedimientos análisis/ revisión/ control/ Calidad de dato

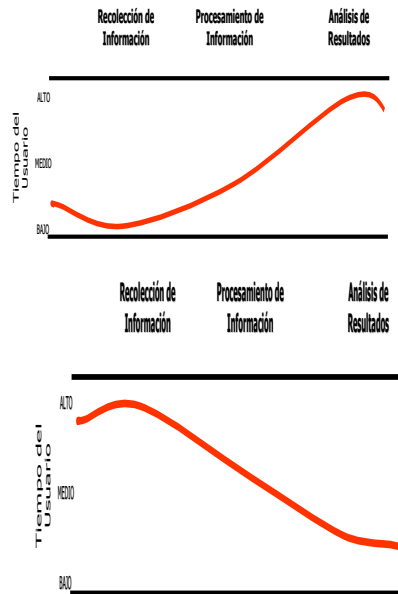


- Ordenamiento de la información
  - Análisis del Estado de la Información
  - Generación de Maestros e Inventarios
  - Catalogación
  - Depuración de la información- Ej: duplicada
- Control de Calidad de Datos
- Carga de datos
  - Cargas históricas
  - Actualización de datos en régimen
  - Migración de la Información
- Definición de Procesos, Roles y Responsabilidades para el manejo de información
- Implementación de un Dashboard de Búsquedas y un Gestor Documental

- Menor tiempo de Búsqueda de Información
- Mayor tiempo para Análisis de la información
- Efectiva toma de decisiones

Dado que quedarán

- Documentos organizados en un único repositorio
- Información organizada, accesible y confiable
- Flujos y procedimientos de información definidos
- Roles y responsabilidades definidas

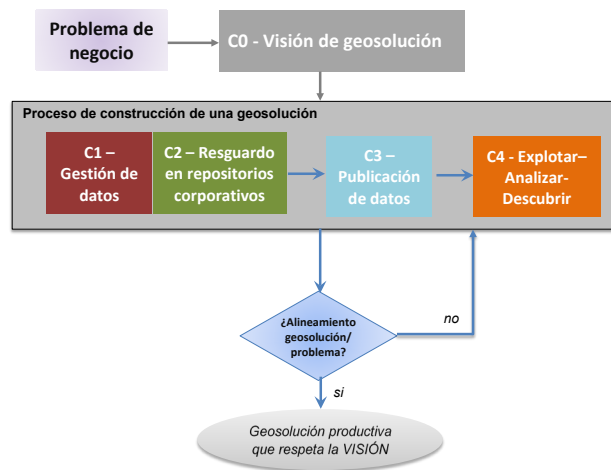


# Servicios GIS

- Desarrollo de aplicaciones GIS web corporativas (Geosoluciones)
- Captura y análisis de requerimientos
- Análisis de factibilidad
- Administración de ArcGIS Server
- Administración Geodatabase
- Migración de versiones (ArcGIS)
- Soporte a usuarios
- Gestión de información GIS

## Tecnología

- Aplicaciones basadas en geolocalización para Internet
- Aplicaciones mobile GIS
- Plataformas Open Source, Freemium, Custom
- Cloud



- Google Maps API
- Suite de ArcGIS (ESRI)
- ArcGIS API for Javascript
- Arquitecturas complejas: integración con Sharepoint, Documentum, SAP, ROAIMS

# 3. Soluciones de negocio

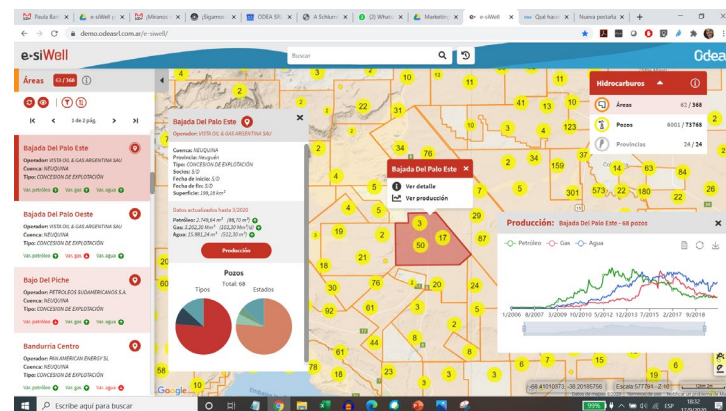
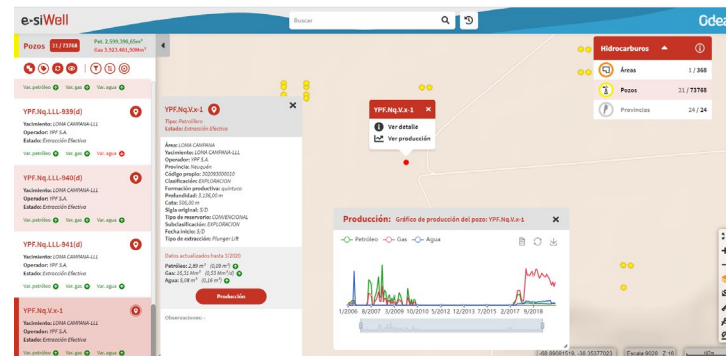
## En que ayudamos a la industria de Oil&Gas

- Optimizamos la gestión de la Obras
- Permitimos realizar monitoreos de cuadrillas
- Mejoramos la operatoria diaria
- Controlamos Km recorrido por vehículos contratados contra lo realizado vs existente
- Colaboramos a administrar y conocer las existencias de los activos
- Mejoramos los tiempos de la búsqueda de información
- Ayudamos a almacenar y organizar los documentos
- Integramos diferentes tipos de información de múltiples fuentes
- Analizamos la criticidad de los riesgos ambientales
- Ayudamos a organizar y cumplir con documentación de normas ISO y otras certificaciones
- Relacionamos Mapas de biodiversidad con otras zonas
- Controlamos nodos de comunicación
- Ayudamos a definir y delinear zonas de Ventas
- Ayudamos a aperturas de nuevas instalaciones o Sucursales
- Contribuimos a mejorar el desarrollo de la red comercial

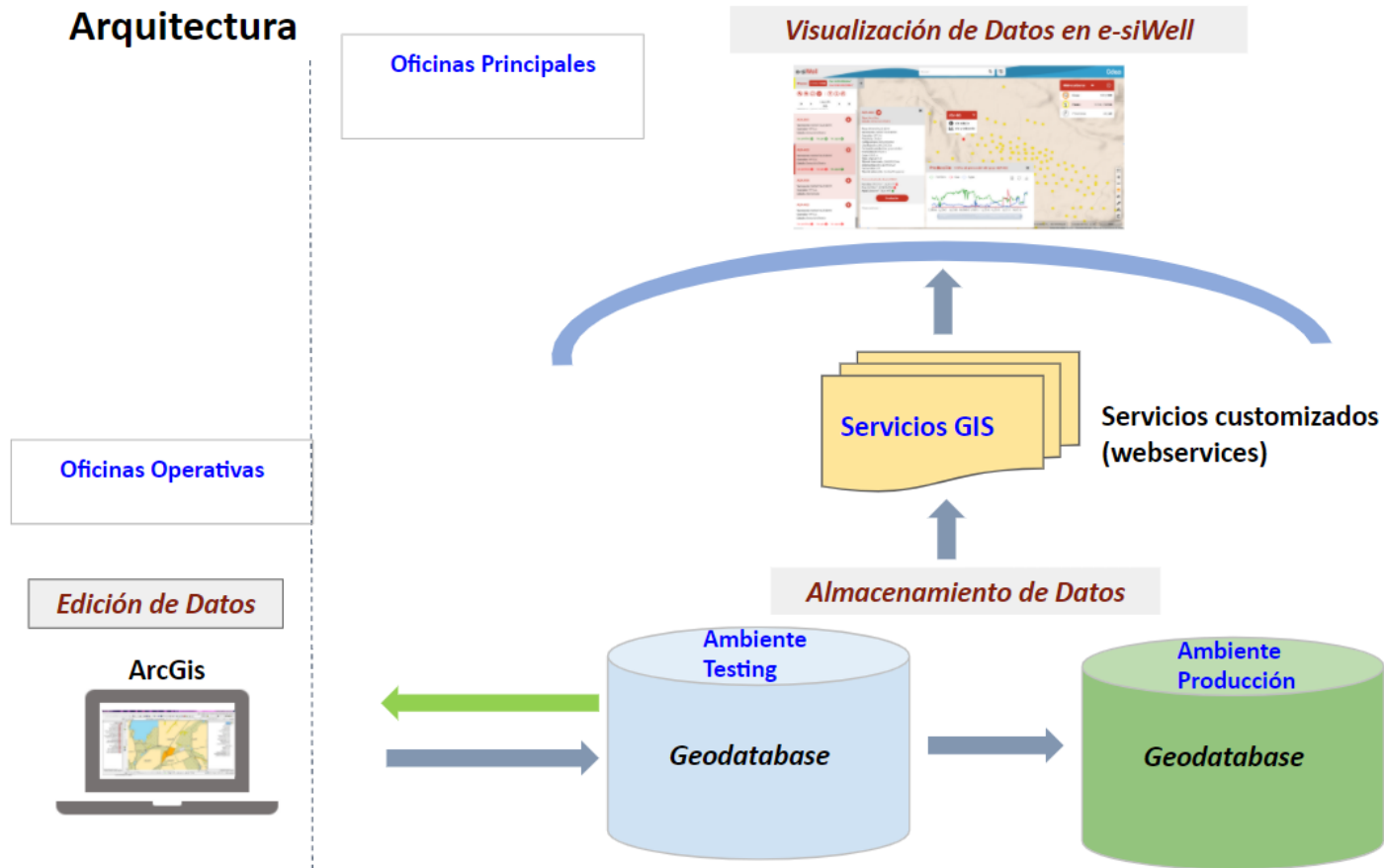
Facilita la integración de la información de los Activos en un ambiente único de trabajo con una interfaz de mapa (Áreas, Pozos, Sísmica, Ductos, Instalaciones y datos de Producción, documentos).

- Accesibilidad a la información, a través de los buscadores y la generación de gráficos.
- Integración de datos de distintas fuentes
- Disponibilidad en un ambiente ágil para trabajar

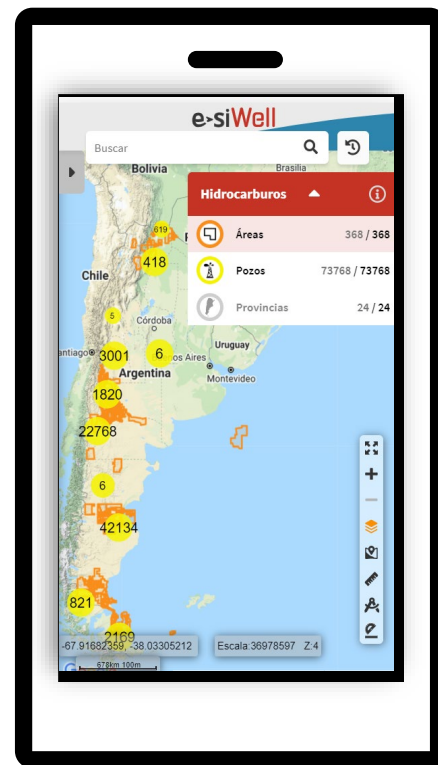
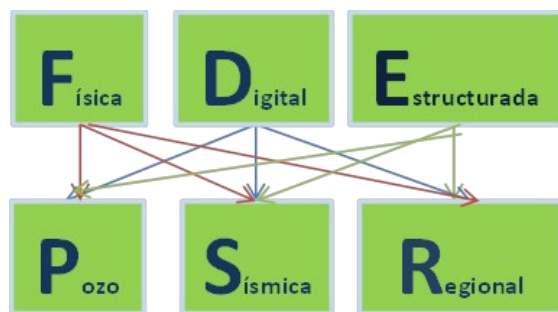
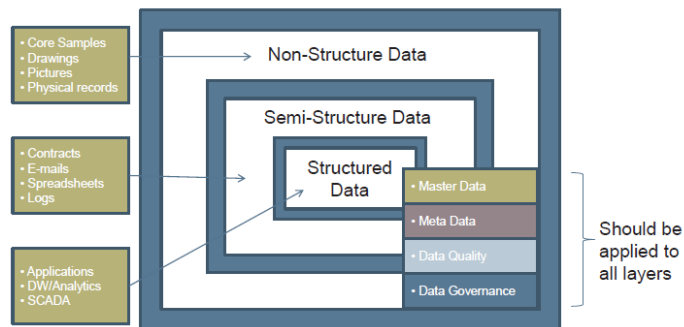
Demo con datos públicos de la Secretaría de Energía  
<https://demo.odeasrl.com.ar/e-siwell/>



## Arquitectura



Esta solución se complementa con un análisis de Diagnóstico de madurez de la información de E&P.



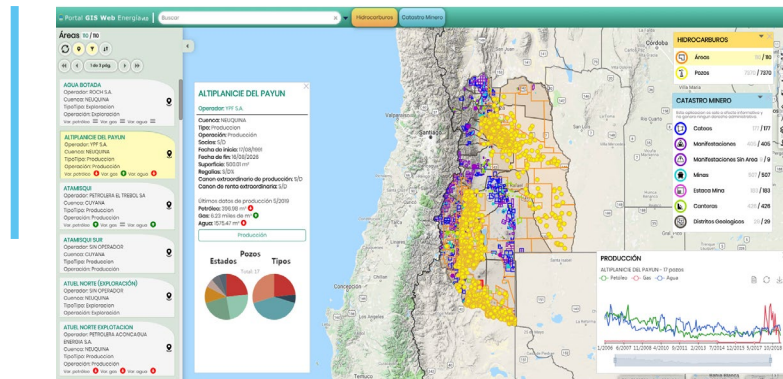


Portal Web para el inventario y visualización de todos los activos de Energía y Minería

- Acceda rápido a la información de los activos
- Busque ágilmente sus instalaciones
- Mejore la toma de decisiones

## Beneficios

- Información organizada, accesible y confiable
- Documentos organizados en un único repositorio
- Flujos y procedimientos de información definidos
- Roles y responsabilidades definidas



Implementado en la Provincia de Mendoza (República Argentina)

<https://demo.odeasrl.com.ar/e-sienergy-mendoza/>

## Plataforma para controlar operaciones

- Permite la Visibilidad y Trazabilidad de la información de dispositivos en Tiempo real
- Integra información Geográfica con otros tipos de información
- Mejora la operatoria diaria
- Facilita la toma decisiones en tiempo real
- Optimiza planes de trabajo mediante analítica predictiva
- Posibilita planificar de manera inteligente
- Permite la integración de servicios de distintas plataformas como Sitrack, Microtrack, Scania o de terceros
- Permite Integrar distintos dispositivos /sensores que miden diferentes propiedades



### Tiene 3 componentes:

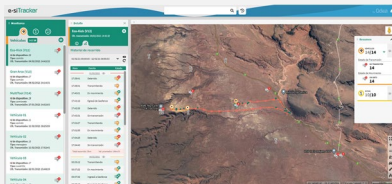
- FrontEnd
- BackEnd
- Mobile / IOT

## Componentes de la solución

### FrontEnd



KPI



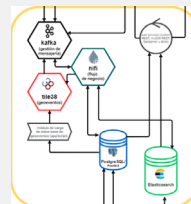
Aplicación Web de Monitoreo  
Online-Visualización Analítica



### BackEnd

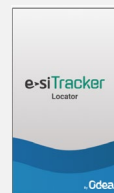
Datos de transmisiones

- Gestionar en tiempo real
- Analizar en Tiempo Real
- Aplicar Reglas de Negocio
- Almacenar la información histórica



### Operación

Dispositivos/  
Sensores/Servicios  
plataforma Microtrack



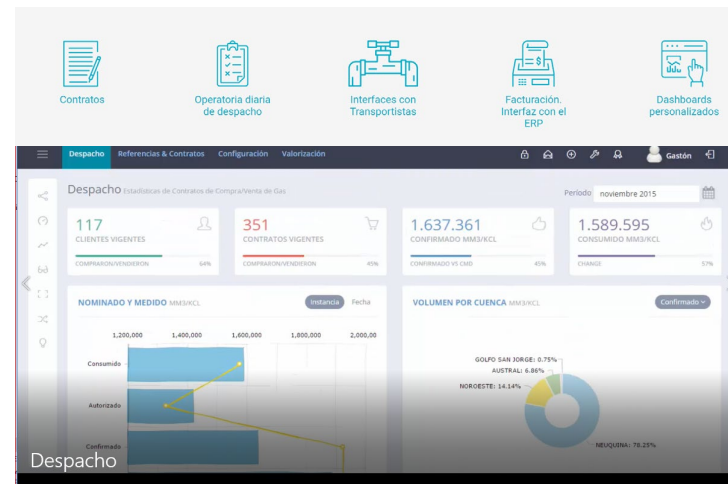
App Mobile para  
Monitoreo

Ruteo Offline



Un software que centraliza su operación de Despacho y Comercialización de Gas Natural

Permite gestionar eficientemente la operación diaria de múltiples actores: Productores, Transportistas, Cargadores, Comercializadores, Distribuidores, Industrias y Generadoras Eléctricas.



Herramienta con la que operan los principales participantes del negocio gasífero



Más de 15 años de implementaciones exitosas



Procesos de desarrollo certificados según la norma de calidad ISO 9001:2015

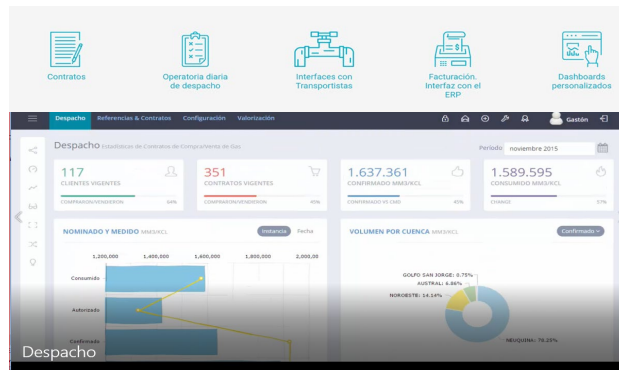


Respaldo de consultores expertos en la industria



Atención personalizada de nuestros especialistas

- Mejora la eficiencia en la Operatoria Diaria de Despacho de gas
- Y Operatoria Mensual de Comercialización de gas
- Administración de contratos
- Nominación, programación y contabilidad de gas
- Pre-facturación
- Información confiable
- Diseñado para Auditorías
- Reportes personalizados



# 4. Confían en nosotros

Pan American  
ENERGY

YPF

Pampaenergía



GOBIERNO DE LA PROVINCIA DE SALTA.

ORACLE®



¡Muchas gracias!



odea-srl



comercial@odeasrl.com.ar



odea.com.ar