

The logo for 'ormus' features the word in a bold, blue, sans-serif font. The letter 'o' is lowercase and has a blue ripple effect extending to the left. The letters 'r', 'm', 'u', and 's' are lowercase and follow the same font style. The entire logo is set against a plain white background.

ormus



Micromedidores

MEDIDORES DE VELOCIDAD

Chorro único

Unimag

Medidor Chorroúnico Transmisión Magnética

El Unimag es un medidor unichorro para aplicación en agua fría que presenta una excelente relación costo beneficio. Su tecnología con transmisión magnética y relojería extra-seca contribuye para la durabilidad y robustez del producto.

- *Costo X beneficio
- *Confiabilidad
- * Adaptabilidad

Unimag S



Es el más sencillo de la familia Unimag. El medidor tiene el anillo de cierre fijado a la carcasa por medio de una traba plástica, lo que permite un fácil mantenimiento.

Unimag Cyble



Es un medidor anti-fraude con metrología idéntica a las demás versiones que permite lectura remota, pero que utiliza los contadores pre-equipados con latón de cobre y Plásticos.



MEDIDORES DE VELOCIDAD

Chorro único

Flodis S

El Flodis S es un medidor residencial chorro único, para agua fría, clase C.

- * Válvula anti-retorno
- * Sellado por ultrasonido
- * Estándar
- * Inclinado 45°
- * Cobre y vidrio



Flodis Cyble

El Flodis Cyble es un medidor de chorro único con transmisión

Magnética, con una combinación de factores que proporcionan una elevada resistencia en la agua con alguna partícula solida. Además tiene el propósito de ofrecer en un único producto, la opción por parte del cliente de realizar la lectura remota a través de módulos Cybles, como también de permitir la lectura directa.

- * Anillo antifraudes



MEDIDORES DE VELOCIDAD

Chorro único

Unimag

La versión para agua caliente es ampliamente utilizada en la medición individual en condominios verticales y horizontales, tiene contadores plásticos preequipados y soporta temperaturas de hasta 90°C, lo cual pone el agua en esta condición a disposición de sus consumidores.



MEDIDORES DE VELOCIDAD

Chorro múltiple

Multimag

Medidor multichorro robusto para aplicaciones residenciales, comerciales e industriales

La familia Multimag presenta medidores para aplicaciones residenciales, comerciales e industriales con varias opciones de tamaño y diámetro nominal. Los medidores Multimag son robustos y pueden ser aplicados en diversos tipos de instalaciones. Combina la confiabilidad a largo plazo de las relojerías extra-secas con la robustez de los componentes hidráulicos.

Multimag S



Es la versión más simple de la línea. El medidor tiene una tapa plástica que está fijada por medio de una traba, lo que permite facilidad para el mantenimiento.

Multimag Cyble



El aumento de la AMR (Lectura Automatizada de Medición) dio paso al Multimag Cyble, que utiliza contadores preequipados. Este es un medidor anti-fraude que permite la lectura remota y que tiene una tapa con cuatro puntos seguros para fijar los módulos Cyble.



MEDIDORES DE VELOCIDAD

Chorro múltiple

**Multimag
residencial**



Multimag comercial/ industrial



MEDIDORES VOLUMÉTRICOS

Aquadis

El medidor volumétrico es un contador de agua con tecnología de piston rotativo diseñado para una mejor medicion y facturación en aplicaciones residenciales. El principio de funcionamiento se basa en la combinacion de un totalizador etxra seco asociado a un elemento de medida a traves de una transmision magnética.

Aquadis +

Es la nueva generación de medidor tipo residencial volumétrico, único en su categoría gracias a un diseño innovador, robusto y compacto, combinado con el rendimiento excepcional, precisión lograda por el flujo normal a partir de 1lt/hr, y la hidrodinámica prolongada hasta altas velocidades de flujo. Eficiente y robusto, la mejor solución para fines de facturación residencial.



Aquadis cyble

Medidor residencial volumétrico pre-equipado para lectura remota.

Aquadis Cyble es un medidor residencial volumétrico de pistón rotativo con excelente precisión y durabilidad, preparado para la lectura remota automatizada (AMR).

- *Alta durabilidad y confiabilidad
- *Precisión a largo plazo
- *Preequipado



MEDIDORES VOLUMÉTRICOS

Aquadis + Composite

Medidor fabricado en termoplástico modo composite, con unas altas características técnicas que reemplazan el material de bronce para tener una mejor metrología y una alta resistencia a las presiones. Es robusto y compacto, liviano y ergonómico, resistente a los impactos, alta eficiencia y resistente a la descencificación. El principio de funcionamiento esta basado en un pistón rotativo.



TD88

Medidor residencial volumétrico clase C

Aquadis Cyble es un medidor residencial volumétrico de pistón rotativo, con excelente precisión y durabilidad, no esta pre-equipado para la lectura remota.

- *Alta durabilidad y confiabilidad
- *Precisión a largo plazo
- *Preequipado
- *Transmisión mecánica





Macromedidores

WOLTMAG

Woltmag

Los medidores están basados en el principio WOLTMAN, con aletas helicoidales las cuales giran sobre un eje central paralelo a la dirección del agua en la tubería conductor. Es un producto de larga duración, de mantenimiento fácil y de bajos costos de operación. Estos medidores no compiten entre si ya que tienen campos de aplicación distintos debido a sus características particulares. Cuando se trata de medir agua potable es superior el comportamiento de los macromedidores mecánicos, tipo Woltmann.

Woltex M

Woltmag horizontal

El Woltex es extremadamente adecuado para redes de distribución de agua y para cualquier lugar donde se necesite medir el agua con precisión y confiabilidad. Está disponible en los tamaños DN 50 a 500. Esta herméticamente cerrado, tiene durabilidad para caudales elevados, mecanismos intercambiables aprobados y esta pre-equipado para lectura remota.



Woltmag M

Woltmag Vertical

Contador de agua confiable y duradero para aplicaciones comerciales e industriales. Por su verticalidad facilita una medida precisa en cualquier condición de flujo. Disponible calibres 50 a 100 mm. Tiene un totalizador herméticamente sellado, mecanismo aprobado intercambiable sin recalibración y esta pre-equipado para lectura remota.



Irrimag

Irrimag

El Irrimag se recomienda para aplicaciones de agua de riego (agua cruda, el agua que contiene partículas sólidas).

Esta tecnología proporcional incluye un manguito libre orificio resultante en un metro que no es sensible a las partículas grandes y con pérdida de carga muy bajo. El contador de paso es intercambiable para facilitar el mantenimiento in situ.



ELECTROMAGNÉTICOS

Medidores electromagnéticos

En la medición de líquidos corrosivos con sólidos en suspensión y en caudales medios, donde además se requiera alta precisión, son recomendados los electromagnéticos. Mecánicos: mayor rango de medición, insensibles a perturbaciones eléctricas (sobretensiones, rayos, etc.), pocas posibilidades de cometer fraude, menor precio. Electromagnéticos, resistencia a sustancias químicas y sólidos en suspensión, mayor precisión.

Sharpflow

- * Tamaño: desde DN 25 a DN 100
- * Versiones operadas con batería y alimentación externa.
- * Compatible con WMA
- * Compatible con red fija Everblu
- * Protección IP68





Lectura remota

AMR/AMI

AMR/AMI

La telemetría es la tecnología de la automatización de la medición y de la transmisión remota de datos generados para estaciones de recepción, donde se procesan y analizan los datos para transformarlos en información utilizable.

El acceso a la información de consumo ayuda a identificar perfiles de consumo para lograr atender distintas finalidades y crear o mejorar rutinas para ahorro en insumos y rebajar costos. El sistema, en su totalidad, se llama ARM (Automatic Meter Reading), AMI (Automatic Metering Infrastructure) y AMM (Automatic Metering Management).

Sistema EverBlu

Sistema de recolección de datos fijos inalámbrico

El sistema de recolección de datos fijo e inalámbrico EverBlu es adecuado para todos los tipos de medidor (agua, gas y calor) y para varias topologías, en ambientes urbanos o rurales. Su estructura flexible de red en malla, que usa recolectores en serie, permite lectura de medidores ubicados bajo superficie, sótanos o puntos de difícil lectura.

- * Lecturas de medidor diarias y automáticas
- * Análisis gráficos de los datos
- * Red en malla fiable y con ajuste automático



EVERBLU

Arquitectura de Sistema EverBlu



- 1. Unidades de Interfaz de Medidor de EverBlu
- 2. Recolector de EverBlu

4. Servidor FTP

5. Software EverBlu Host

Interfaz con el centro de datos, el sistema de emisión de facturas y aplicaciones de conocimiento

Water Mind

Sistema Water Mind

Sistema Automático de Recolección de Datos de Medidor

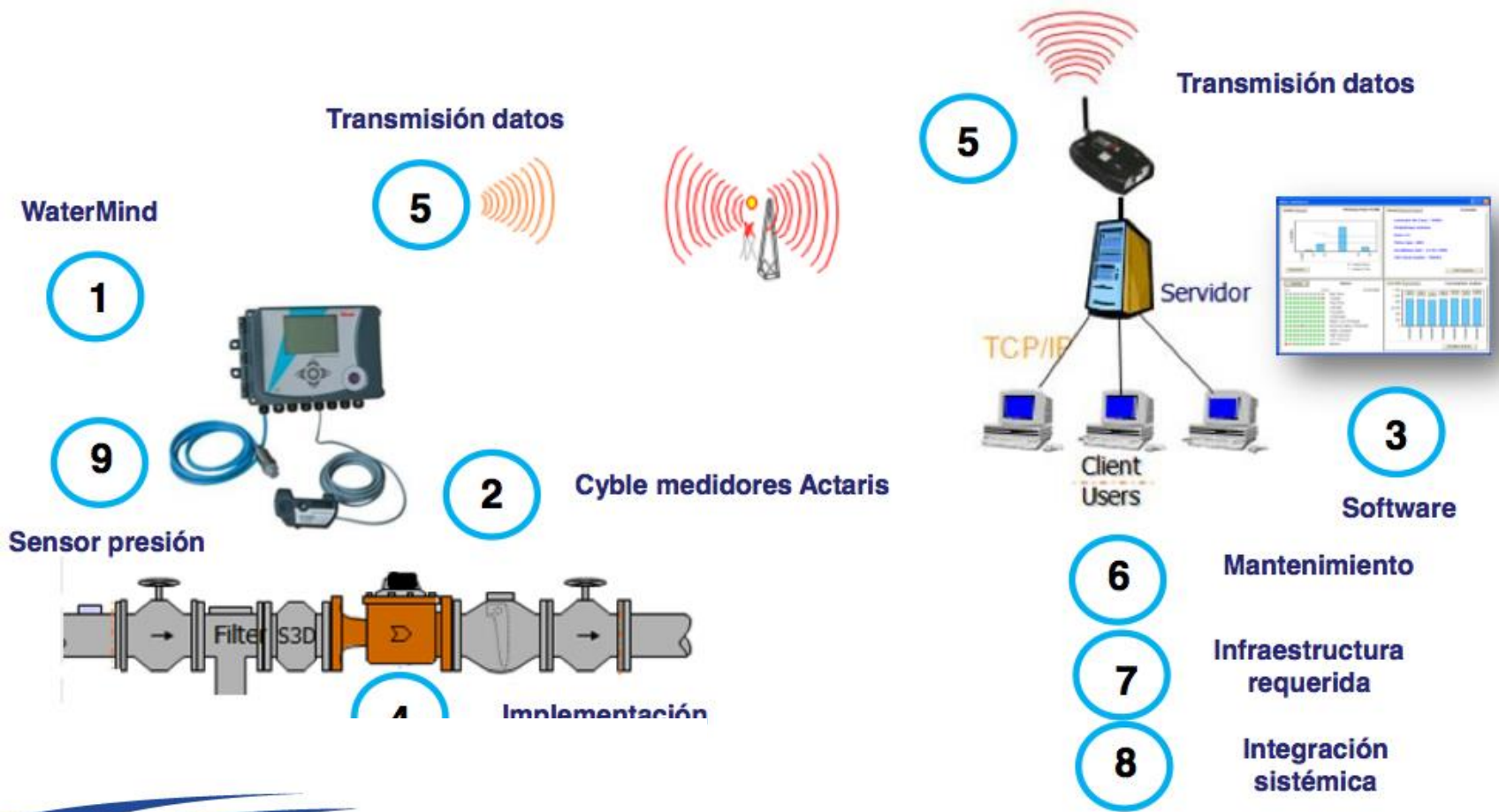
El sistema permite a nuestros clientes asegurar que los medidores estén dimensionados correctamente y adaptados al rango dinámico apropiado y donde corresponda, también garantiza que maximice el entorno de ingresos del suministro. Se opta por el uso de la tecnología SMS en lugar de GPRS para permitir más control respecto al rendimiento de la batería y también debido al mejor rendimiento de SMS bajo condiciones radiofónicas desfavorables.

- *Asegurar recolección y maximización de los ingresos
- * Reducir los costos de lectura del medidor
- * Facilitar información exacta y fiable
- * Ayudar a los servicios públicos a proteger y aumentar sus ingresos



Water Mind

Arquitectura sistema Water Mind



WALK BY

Arquitectura Sistema Walk By



Con el mismo modulo Cyble en el medidor se podrán hacer lecturas visualmente, pues la relojería permanece visible para este fin.



En la lectura walk by, podrá descargar información en el computador y utilizarla en la oficina





Accesorios para acometidas

Accesorios de Bronce

Conexiones para acometidas domiciliarias de agua, fabricados en latón forjable, compatibles con tubería de cobre, manguera plástica, tubería galvanizada o PVC. Registros de corte, incorporación, válvula antifraude, registros de paso.

Accesorios de Bronce

Registro de corte



Válvulas de bola



También para registro de corte

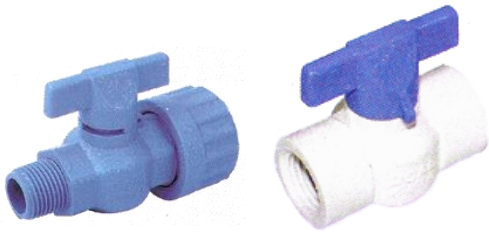
Racores



Accesorios de Plástico

Accesorios de Plástico

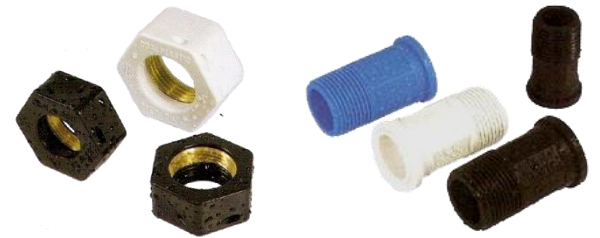
Registro de corte



Registro de incorporación



Racores



Válvulas de bola



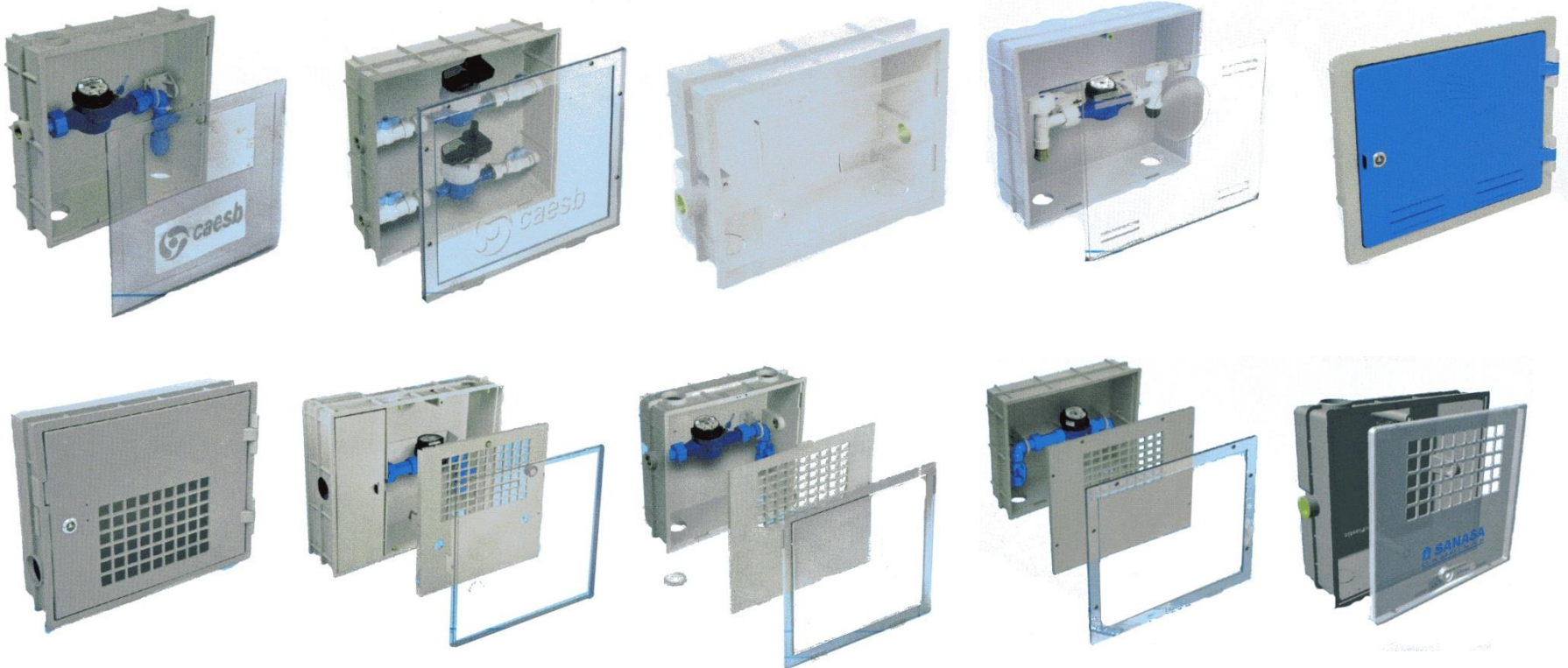
Cajillas para medidores

Cajillas para medidores



Cajas para medidores

Cajas para medidores





Bancos de pruebas para laboratorio de medidores

Bancos de prueba portatiles



Hidrotest V4

Banco Electrónico Portable para Verificación de Medidores Residenciales

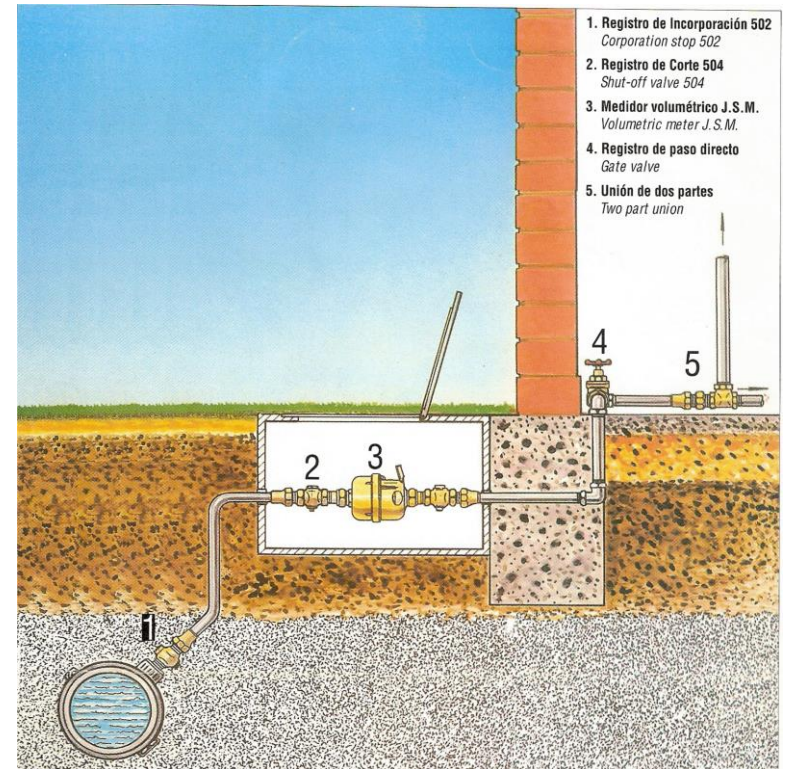
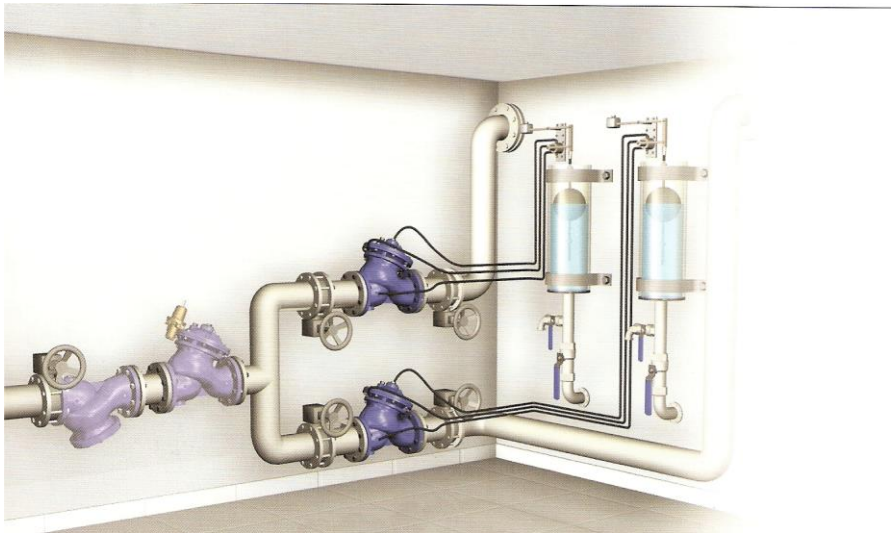
El Hidrotest V4 es un equipo portátil y de simple operación destinado a la verificación en campo de los hidrómetros residenciales. Dispensando la necesidad de retirar el medidor de agua de su instalación, el Hidrotest V4 fue desarrollado para ayudar las compañías de agua a realizar de manera fácil y rápida ensayos en campo, garantizando una rápida respuesta a las dudas y reclamos de sus clientes finales. El Hidrotest V4 provee alta confiabilidad en resultados y la respuesta instantánea sobre la condición metrológica del hidrómetro.





Obras civiles y montajes

- Rehabilitación de Redes de Acueducto y Alcantarillado.
- Redes de distribución.
- Acometidas domiciliarias.



- Construcción de Acueductos Regionales y Municipales.
- Instalaciones Industriales.





- Estudios de Factibilidad técnico-económicos de proyectos.
- Diseño, contratación, ejecución e interventorias.
- Gerencia de Proyectos.
- Control Financiero de Proyectos.
- Suministro integral de materiales y equipos.
- Implementación de Sistemas de gestión medio ambiental.



The logo for ORMUS features the word "ORMUS" in a bold, blue, sans-serif font. To the left of the letter "O", there are three concentric, horizontal, blue curved lines that resemble ripples or a stylized wave.

ORMUS LTDA.
www.ormusltda.com
Bogotá - Colombia