



CIE

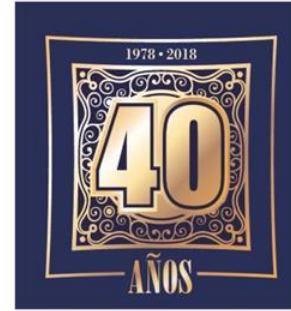
la Capacidad de Hacer

Presencia Global

Global Presence

Certificaciones y Reconocimientos

Certifications and Acknowledgements



"En el desafío de innovar para el desarrollo"

- Calidad
Quality



- Responsabilidad Social
Social Responsibility



- Competitividad
Competitiveness





Acerca de CIE

Somos capaces de suministrar productos y servicios metalmecánicos de alta tecnología para las áreas de energía, transporte, infraestructura e industria en general. CIE se distingue por su mano de obra calificada y su capacidad de hacer.

About CIE

We are able to supply metal-mechanical products and services of high technology for the areas of energy, transportation, infrastructure and industry in general. CIE is distinguished by its skilled workforce and ability to do.



CENTRALES HIDROELÉCTRICAS

Nos especializamos en la fabricación e instalación de equipos para centrales de generación de energía:

- Componentes de turbinas y generadores.
- Componentes hidromecánicos, conductos forzados, compuertas radiales, vagón, ataguías y válvulas de gran porte.
- Estructura de puentes grúas y pórticos.
- Piezas empotradas y guías.



Hydroelectric Power Plants

We specialize in manufacturing and assembly for power generation facilities:

- Components of turbines and generators.
- Hydro mechanical components, penstocks, radial gates, big size valves.
- Structural components for overhead bridge and gantry cranes.
- Concrete embedded parts and guides.





SUBESTACIONES Y LÍNEAS DE TRANSMISIÓN

Construimos infraestructura aérea y subterránea utilizada en la distribución y transmisión de energía eléctrica:

- Subestaciones completas de 23, 66, 220 y 500 kV.
- Líneas de Transmisión Aéreas de 66, 220 y 500 kV.
- Líneas de Transmisión Subterráneas de 66 kV.
- Líneas de Distribución de 23 kV.
- Montaje de Subestaciones blindadas de SF6.

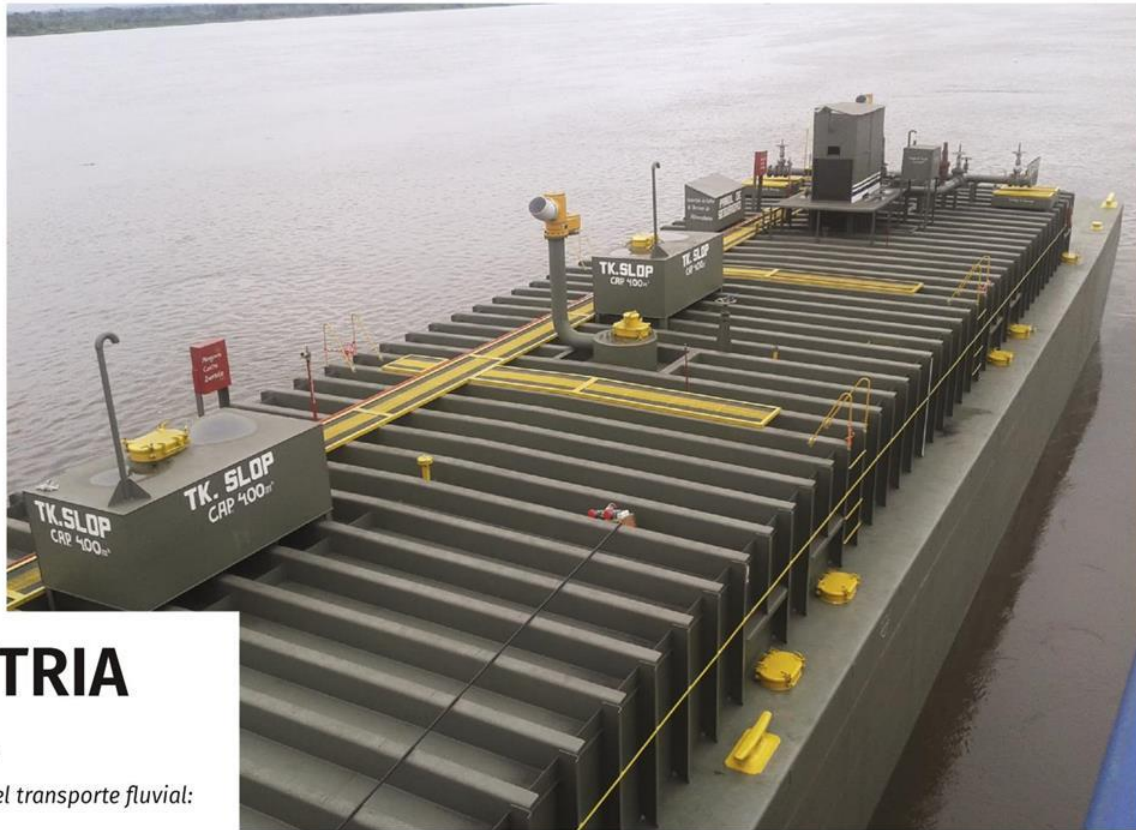


SUBSTATIONS POWER TRANSMISSION LINES

We construct overhead and underground infrastructure used in the distribution and for long distance transmission of electrical energy:

- Complete 23, 66, 220 and 500 kV. Substations.
- Complete 66, 220, 500 kV. Overhead Transmission Lines.
- 66 kV. Underground Transmission Lines.
- 23 kV. Distribution Lines.
- Assembly of SF6 Gas Insulated Substations.





INDUSTRIA NAVAL

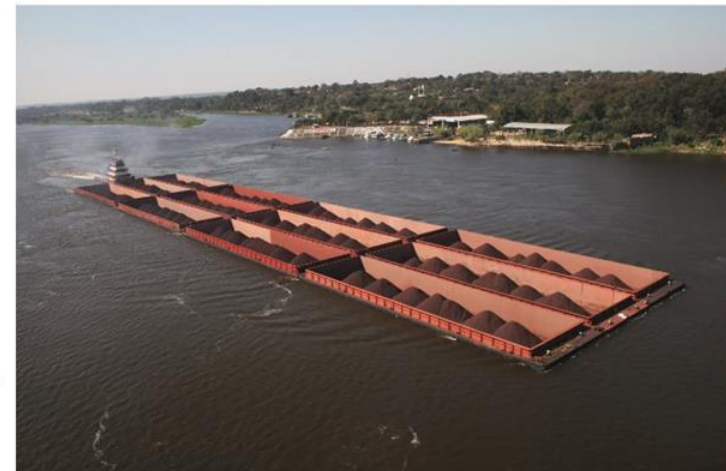
Construimos para el transporte fluvial:

- Remolcadores de tiro y empuje.
- Barcazas para el transporte fluvial de granos, minerales, combustibles, aceites y containers.
- Diques secos flotantes.

Naval Industry

We manufacture for river transport:

- Towing and pushing tugboats.
- Barges for the transport of grains, minerals, oils and containers.
- Floating dry docks.







PETRÓLEO Y GAS

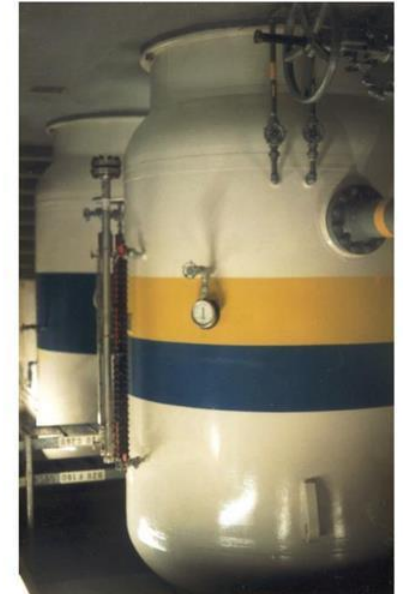
*Diseñamos, construimos y montamos
para la industria del Petróleo y Gas:*

*· Tanques en acero al carbono e
inoxidable para almacenamiento de
combustibles líquidos y gaseosos en
plantas de refinación, distribución,
oleoductos y gasoductos.*

Oil and Gas

*We design, build and mount for the Oil &
Gas industry:*

*· Tanks in carbon and stainless steel for
storage of liquid and gaseous fuels in
refining and distribution plants, and in fuel
and gas pipelines.*





PLANTAS INDUSTRIALES

Suministramos y montamos llave en mano estructuras y equipamientos para industrias alimenticias, químicas, cementeras y metalurgias:

- Estructuras de edificios y silos.
- Estaciones de transferencia.
- Tanques, tolvas y tuberías para procesos.
- Montaje eléctrico y electromecánico de equipamientos.

Industrial Plants

We supply and assemble "turn-key" equipment for industries of food, chemical, cement and metallurgy:

- Structure for buildings and silos.
- Transfer/handling stations.
- Tanks, hoppers and process piping.
- Electrical and mechanical installation of equipment.







INFRAESTRUCTURA

Proveemos estructuras metálicas y montaje de equipos para:

- Edificios (Steel Frame, Steel Deck).
- Cobertura de techos de gran vano.
- Terminales portuarias.
- Plantas de tratamientos de efluentes.

Metallic Structures

We perform fabrication and erection of:

- Buildings (Steel Frame, Steel Deck).
- Ceilings (Coverings of large structures).
- Dock facilities.
- Effluent treatment plants.







PUENTES METÁLICOS

Construcción y montaje de:

- Puentes permanentes.
- Puentes modulares.
- Puentes basculantes

Metallic Bridges

Construction and assembly of:

- Permanent bridges.
- Modular bridges.
- Lifting bridges.





GESTIÓN DE PROYECTOS

Planificación, seguimiento de ejecución y control de proyectos.

- EPCM.
- APP.
- Leasings.
- Revamping.



Project Management

Planning, execution monitoring and project control.

- EPCM.
- APP.
- Leasings.
- Revamping.



Servicios para el aseguramiento de la calidad

Calibración de instrumentos de medida dimensional, así como servicios de medición y ensayos no destructivos en:

- Materiales.
- Soldaduras y fundición.
- Mecanizado.
- Pintura.
- Trabajos especiales.

Quality Assurance Services

CIE has the necessary equipment to perform calibration services of dimensional measurement instruments, as well as calibration services of instruments and non-destructive tests in:

- Materials.
- Welding and castings.
- Machining.
- Painting.
- Special services.





SERVICIOS DE MANTENIMIENTO Y TRANSPORTE

Mantenimiento y reparación:

- Industrial mecánico, eléctrico e hidráulico.
- Naval.
- Maquinaria pesada.
- Equipos de corte y soldadura.

Alquiler de:

- Grúas hasta 150 ton.
- Tracto camión semirremolque hasta 50 ton.
- Montacargas hasta 5 ton.

Maintenance and Transportation Services

Maintenance and repair:

- Industrial (mechanical, electrical and hydraulic).
- Naval.
- Heavy machinery.
- Cutting and welding equipment.

Rental of:

- Cranes up to 150 ton.
- Tractor-trailer trucks up to 50 ton.
- Forklifts up to 5 ton.





la Capacidad de Hacer

Dirección Postal: Avda. Artigas 3443
Código Postal 1705
Asunción – Paraguay

Planta Industrial
Campo Vía esq. Los Arbolitos
Isla Bogado – Luque, Paraguay
Teléf: +59521642850
Fax: +59521644130
ciesa@cie.com.py

