

Catálogo de
PRODUCTOS PARA REFRIGERACIÓN

ciabe



**Preservando
el planeta.**

*Fluidos Naturales
No dañan la capa de ozono
Cero calentamiento global*

Índice

REFRIGERACIÓN

EFT // Evaporador de aire forzado tipo trapezoidal	03
EDF // Evaporador de aire forzado de techo de doble flujo	03
CBP // Evaporador de aire forzado tipo baja silueta	04
CMP // Evaporador de aire forzado tipo medio silueta	04
CAV // Evaporador de aire forzado tipo alta silueta	05
ELD // Evaporador de aire forzado bajo perfil doble flujo	05
CDS // Evaporador de aire forzado tipo media silueta doble flujo	06
ELC // Ultra Evaporador aire forzado	06
CDE & CND // Condensador a aire	07
CLV // Condensador remoto a aire tipo "V"	07
CLP // Condensador remoto a aire tipo plano	08
CRI // Evaporador de aire forzado tipo industrial	08
Serpentines Especiales	09

TRANSPORTE REFRIGERADO

CF // Evaporadores Y Condensadores para transporte frigorífico	09
---	----

INTERCAMBIADOR DE CALOR

TR // Intercambiadores de calor para vapor	10
---	----

EFT

HCFC

HFC



EVAPORADOR DE AIRE FORZADO TIPO TRAPEZOIDAL

Capacidad: 265 a 4.845 kcal/h
Temperatura de evaporación: 0° C
Caudal de aire: 315 a 5.820 m³/h

Aplicaciones: Reach in, visa coolers, exhibidores verticales, heladeras comerciales, etc.

Características generales:

Caja con pintura electrostática epoxi blanca. Opciones de 1 hasta 6 micro ventiladores en configuraciones con 16, 24 y 36 tubos, sistema de descongelación eléctrico con resistencias modulares estandarizadas, rejilla plástica, micro ventiladores monofásicos con aspas de 8 y 10 pulgadas.

EVAPORADOR DE AIRE FORZADO DE TECHO DE DOBLE FLUJO

Capacidad: 265 a 4.845 kcal/h
Temperatura de evaporación: 0° C
Caudal de aire: 315 a 5.820 m³/h

Aplicaciones: Reach in, exhibidores verticales, heladeras comerciales, cavas climatizadas, etc.

Características generales:

Caja en acero inoxidable con 1 micro ventilador, sistema de descongelación eléctrico a través de resistencias modulares, rejilla plástica, aspas de 8 y 10 pulgadas. ventiladores monofásicos con aspas de 8 y 10 pulgadas.

EDF

HCFC

HFC



EVAPORADOR DE AIRE FORZADO TIPO BAJA SILUETA

CBP

Capacidad: 1.240 a 13.705 kcal/h
Temperatura de evaporación: 0° C
Caudal de aire: 920 a 10.485 m³/h

HCFC

HFC

GLICOL

Aplicaciones: Pequeñas cámaras de refrigerados o congelados, walk-in coolers, etc.

Características generales:

Caja en aluminio liso. Serpentín con tubería de 3/8" ranurada en su interior. Ventiladores monofásicos 220V (50/60hz), opción de electrónico "IQ". De 1 hasta 8 ventiladores 254 o 300 mm. Espacio entre aletas 5 mm. Sistema de descarche natural o a través de resistencias eléctricas*. Rejillas.



CMP

HCFC

HFC

GLICOL

EVAPORADOR DE AIRE FORZADO TIPO MEDIO SILUETA

Capacidad: 3.536 a 44.864 kcal/h
Temperatura de evaporación: 0° C
Caudal de aire: 3.890 a 28.125 m³/h

Aplicaciones: Cámaras frigoríficas medianas de refrigerados o congelados, pequeños túneles de congelamiento o enfriamiento, etc.

Características generales:

Caja en aluminio liso. Ventiladores trifásicos 220/380V o monofásicos* 220V (50/60hz) de elevado rendimiento. De 1 hasta 5 ventiladores, opciones de 400 o 450 mm. Espacio entre aletas 6, 4 o 3,2 A/P. Sistema de descarche natural o a través de resistencias eléctricas. Exclusivo sistema Floating Tube**. Bandeja removible y basculante.

* solamente para 400mm.

** No hay contacto físico entre la tubería y los cabezales.



CAV

HCFC

HFC

GLICOL



EVAPORADOR DE AIRE FORZADO TIPO ALTA SILUETA

Capacidad: 11.792 a 129.042 kcal/h

Temperatura de evaporación: 0° C

Caudal de aire: 16.000 a 76.000 m³/h

Aplicaciones: Cámaras frigoríficas de refrigerados o congelados de gran porte, túneles de congelamiento o enfriamiento, centros de distribución, etc.

Características generales:

Caja en aluminio liso. De 1 hasta 4 ventiladores 800mm trifásicos 220/380V (50/60hz) de elevado rendimiento. Espacio entre aletas 4,5 o 9 mm. Sistema de descarche natural, eléctrico o gas caliente (eléctrico en la bandeja). Exclusivo sistema Floating Tube*. Bandeja removible y basculante. Patas removibles para el transporte.

* No hay contacto físico entre la tubería y los cabezales.

EVAPORADOR DE AIRE FORZADO BAJO PERFIL DOBLE FLUJO

Capacidad: 1.230 a 9.260 kcal/h

Temperatura de evaporación: 0° C

Caudal de aire: 1.000 a 8.000 m³/h

Aplicaciones: Salas de proceso y deshuese, ante cámaras, climatización de ambientes, cavas climatizadas, etc.

Características generales:

Caja en acero galvanizado y pintado de color blanco. De 1 hasta 8 ventiladores 254 mm monofásicos 220V (50/60hz). Espacio entre aletas 6 A/P. Sistema de descarche natural o través de resistencias eléctricas modulares. Bandeja removible.

ELD

HCFC

HFC

GLICOL



EVAPORADOR DE AIRE FORZADO TIPO MEDIA SILUETA DOBLE FLUJO

CDS

Capacidad: 1.728 a 9.680 kcal/h

Temperatura de evaporación: 0° C

Caudal de aire: 1.400 a 8.400 m³/h

Aplicaciones: Salas de proceso o deshuese, ante cámaras, climatización de ambientes, walk-in coolers, etc.

Características generales:

Caja en aluminio liso. De 1 hasta 6 ventiladores 300 mm monofásicos 220V (50/60hz). Espacio entre aletas 6 A/P. Sistema de descarche natural o través de resistencias eléctricas. Bandeja removible.

HCFC

HFC

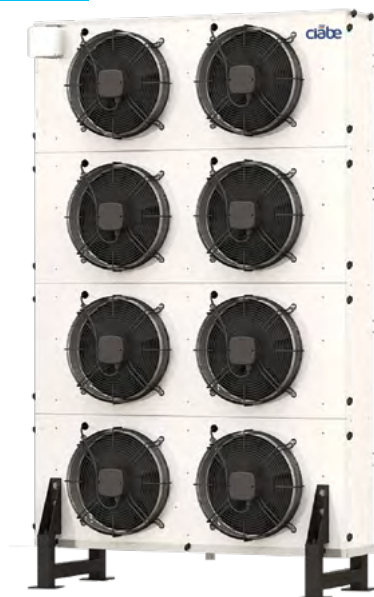
GLICOL



ELC

HCFC

HFC



ULTRA EVAPORADOR AIRE FORZADO

Capacidad: 3.465 a 28.180 kcal/h

Temperatura de evaporación: -30° C

Caudal de aire: 3.300 a 26.400 m³/h

Aplicaciones: Pequeños túneles de congelamiento o enfriamiento.

Características generales:

Caja en acero galvanizado pintado de color blanco. De 1 hasta 8 ventiladores 350 mm trifásicos 220/380V o monofásicos 220V (50/60hz) de elevado rendimiento. Espacio entre aletas 5mm. Sistema de descarche eléctrico o gas caliente (eléctrico en la bandeja). Bandeja removible.

CDE & CND

HCFC

HFC



CONDENSADOR A AIRE

Capacidad: 2.976 a 32.800 kcal/h
Temperatura de condensación: 45° C

Aplicaciones: Unidades condensadoras.

Características generales:

Caja en acero galvanizado pintado de color negro (CDE) y azul (CND).

Ventiladores de 350, 450, 600 o 630 mm.

Espacio entre aletas 8 A/P (CDE) y 10A/P (CND).

Modelos CND para repuestos en las unidades condensadoras Danfoss.

CONDENSADOR REMOTO A AIRE TIPO "V"

Capacidad: 28.052 a 337.902 kcal/h
Temperatura de condensación: 45° C

Aplicaciones: Sistemas de refrigeración comercial o industrial, enfriadores de agua (chillers) y aire acondicionado, etc.

Características generales:

Caja en aluminio liso. Serpentín con tubería de 3/8" ranurada en su interior. De 1 hasta 6 ventiladores 800 mm 6 polos trifásicos 220/380V (50/60hz) de elevado rendimiento. Opciones de 8 o 12 polos y electrónicos "EC". Espacio entre aletas 10 o 12 A/P. Exclusivo sistema *Floating Tube**. Compartimentados. Opción de pintura protectora en el serpentín para regiones costeras.

* No hay contacto físico entre la tubería y los cabezales.

CLV

HCFC

HFC

DRY COOLER



CONDENSADOR REMOTO A AIRE TIPO PLANO

CLP

Capacidad: 19.767 a 269.527 kcal/h
Temperatura de condensación: 45° C

Aplicaciones: Sistemas de refrigeración comercial o industrial, enfriadores de agua (chillers) y aire acondicionado, etc.

Características generales:

Caja en aluminio liso. Serpentín con tubería de 3/8" ranurada en su interior. De 1 hasta 6 ventiladores 800 mm 6 polos trifásicos 220/380V (50/60hz) de elevado rendimiento. Opciones de 8 o 12 polos y electrónicos "EC". Espacio entre aletas 10 o 12 A/P. Exclusivo sistema Floating Tube*. Compartimentados. Opción de pintura protectora en el serpentín para regiones costeras.

* No hay contacto físico entre la tubería y los cabezales.

HCFC

HFC

DRY COOLER



CRI

NH³

GLICOL

EVAPORADOR DE AIRE FORZADO TIPO INDUSTRIAL

Aplicaciones: Refrigeración industrial, túneles de congelamiento, etc.

Características generales:

Caja en acero galvanizado pintado de color blanco. Ventiladores de rotor externo de alto rendimiento. Espacio entre aletas de 3 hasta 11 mm, 8/16 o 10/20 mm. Tubos 5/8" inoxidable o aluminio. Sistema de descarche a través de gas caliente y/o agua. Bandeja aislada y removible.



SERPENTINES ESPECIALES

Aplicaciones: Unidades de tratamiento de aire, fan coils, ultra congeladores, dry coolers, plug-ins industriales, chillers, deshumidificadores de aire, racks integrados, etc.

Características generales:

Estructuras ensambladas en acero galvanizado o inoxidable, aletas de aluminio corrugado, tubería de cobre, diámetros de 3/8", 1/2" y 5/8", tubería de aluminio en diámetros de 1/2" y 5/8", tubería inoxidable en diámetros de 5/8", aletas con tratamiento para ambientes agresivos.



EVAPORADORES Y CONDENSADORES PARA TRANSPORTE FRIGORÍFICO

CF

Aplicaciones: Vehículos utilitarios, vans, camionetas, etc.

Características generales:

Caja en ABS termo moldeado.

De 1 hasta 3 ventiladores 10" *.

Sistema de descarche a través de gas caliente.

* No incluidos.



INTERCAMBIADORES DE CALOR PARA VAPOR

TR

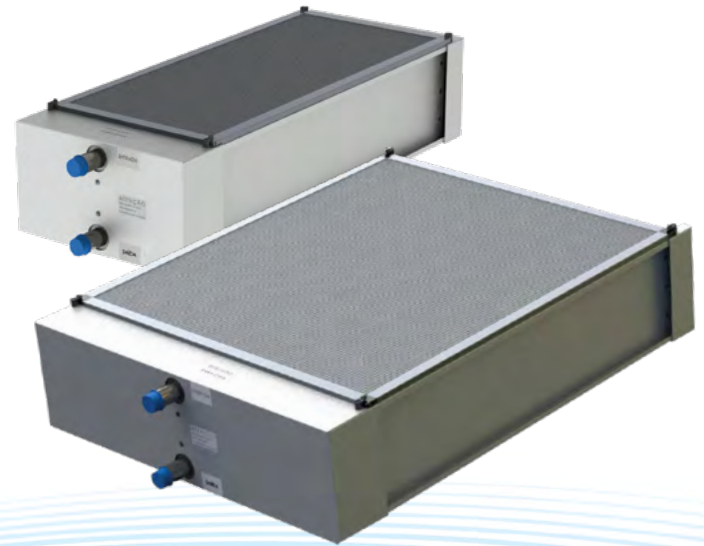
Aplicaciones: Secadoras de ropas.

Características generales:

Estructura en acero galvanizado pintado de color gris. Tubería 5/8" inoxidable. Malla de protección del aleteado. Conexiones en acero carbono 1". Modelos de 10 hasta 250kg de ropa. Presiones de trabajo entre 8 a 12 bar.

Adaptable a cualquier marca de secadora de ropas industrial.

Fabricamos también sobre medida.



**Tenemos el producto
adecuado para su negocio.**



ciãbe

Indústria Brasileira de Evaporadores