

ramah
GROUP



Apresentação Institucional



Certificado ISO 9001: 2015



IQNet, the association of the world's first class certification bodies, is the largest provider of management System Certification in the world. IQNet is composed of more than 30 bodies and counts over 150 subsidiaries all over the globe.

CERTIFICADO N°
CERTIFICATE No. **37122/18/ANI**

Certificamos que o Sistema de Gestão de Qualidade de / *It is hereby certified that the Quality Management System of*

RAMAH - TECNOLOGIA INDUSTRIAL LTDA

RUA NOE DE ANUNCIAÇÃO PRADO, Nº 479 - ITAUNA - MG - BRASIL

Nas seguintes unidades operacionais / In the following operational units

RUA NOE DE ANUNCIAÇÃO PRADO, Nº 479 - ITAUNA - MG - BRASIL

Encontra-se em conformidade com a norma / Is in compliance with the standard

ISO 9001:2015

Para a(s) seguinte(s) atividade(s) / For the following field(s) of activities

PROJETO, DESENVOLVIMENTO E FABRICAÇÃO DE PROTÓTIPOS, MODELOS PARA FUNDIÇÃO, FERRAMENTAIS, DISPOSITIVOS DE CONTROLE E COMPONENTES FUNDIDOS E USINADOS EM LIGAS FERROSAS E NÃO FERROSAS, SERVIÇOS DE USINAGEM DE COMPONENTES EM GERAL, SERVIÇOS DE ADEQUAÇÃO DE MÁQUINAS E EQUIPAMENTOS À NR 12

IAF:17
IAF:18

Para informações referentes à validade deste certificado visite o site www.rina.org

For information concerning validity of the certificate, you can visit the site www.rina.org

A referência deve ser feita nas informações documentadas relevantes para os requisitos da norma que não podem ser aplicadas ao escopo do sistema de gestão da organização

Reference is to be made to the relevant documented information for the requirements of the standard that cannot be applied to the Organization's management system scope



EMPRESA

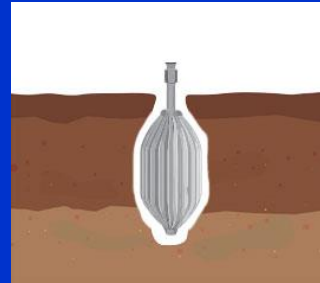
Fundada em 2010, a RAMAH TECNOLOGIA INDUSTRIAL atua nos seguintes segmentos do mercado:

AUTOMOTIVO

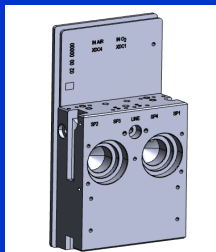
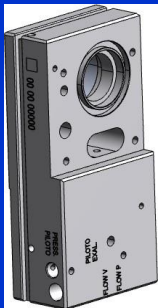


Dispositivos Controle Protótipos
Serviços de Usinagem

INFRAESTRUTURA



MÉDICO / HOSPITALAR



MINERAÇÃO

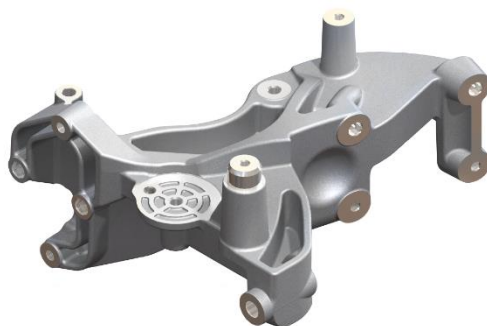




Linhas de Produtos

I. PROTÓTIPOS

Protótipos fundidos em diversas ligas (ferrosas e não ferrosas), protótipos soldados, usinados, com tratamentos: térmico e de superfícies.

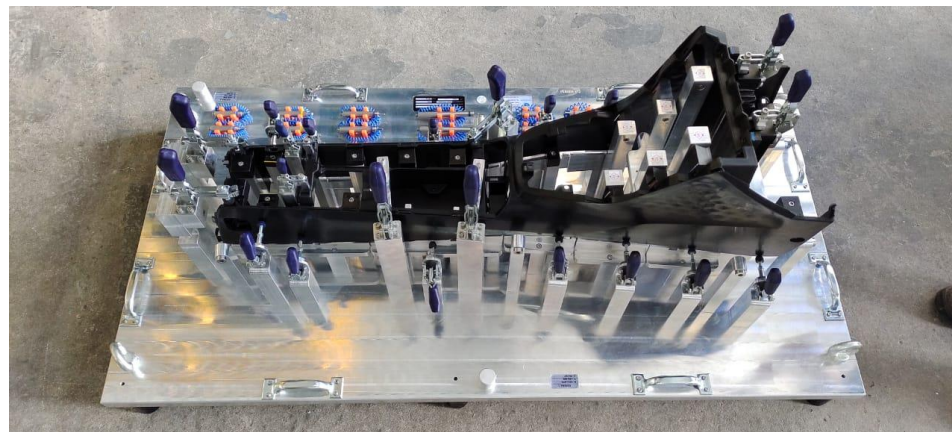




Linhas de Produtos

II. GABARITOS E DISPOSITIVOS DE CONTROLE

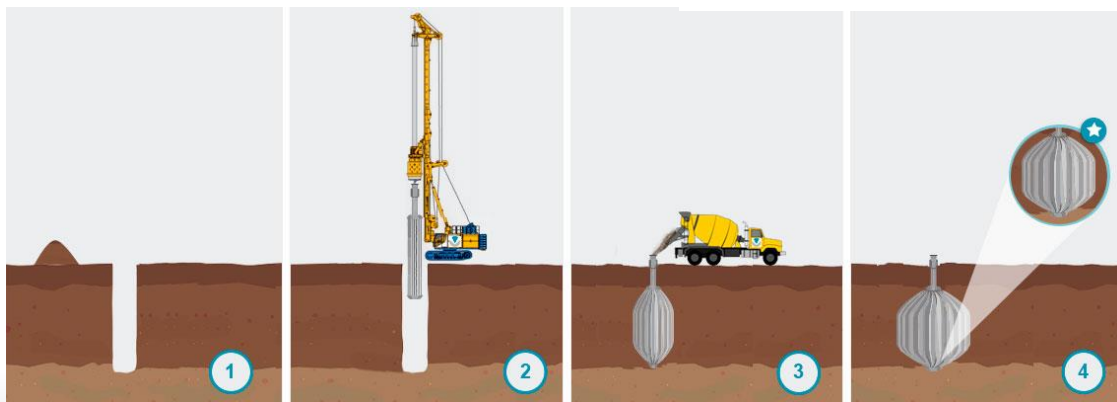
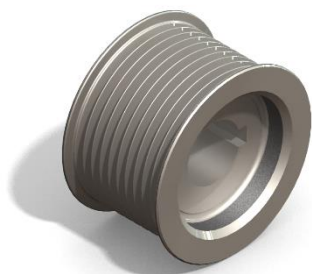
Gabaritos e Dispositivos de Controle e Montagem utilizados em uma ampla gama de peças fabricadas para o setor automobilístico, aeronáutico ou naval.





III. SERVIÇOS DE USINAGEM E COMPONENTES PARA INFRAESTRUTURA

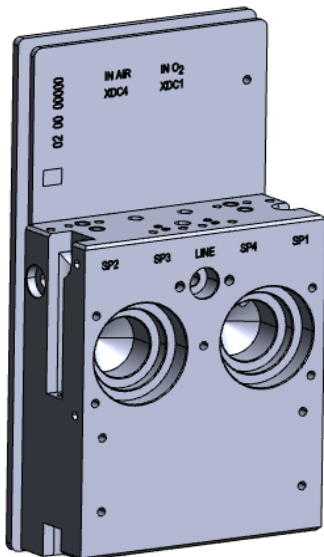
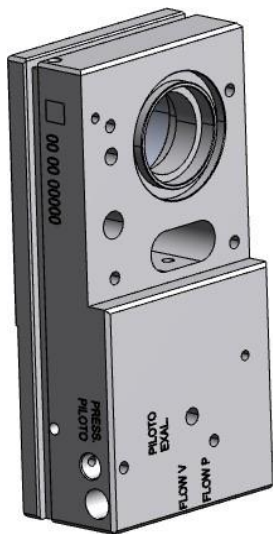
Serviços de Usinagem de peças série que compreendem operações de fresamento, mandrilhamento, furação e rosqueamento além da fabricação de componentes para infraestrutura com Expander Body, Protensão e Geotecnia.





IV. COMPONENTES USINADOS PARA VENTILADORES MECÂNICOS

Aliados para vencer a atual situação da COVID-19, a Ramah foi homologada para produzir partes e peças para respiradores para o segmento Médico / Hospitalar.





Linhas de Produtos

V. IMPLEMENTOS RODOVIÁRIOS

Desenvolvemos e fabricamos uma linha completa de caçambas basculantes sobre chassis, nos modelos Standard e Meia Cana, além de personalizar produtos, adequando-nos às necessidades dos clientes.

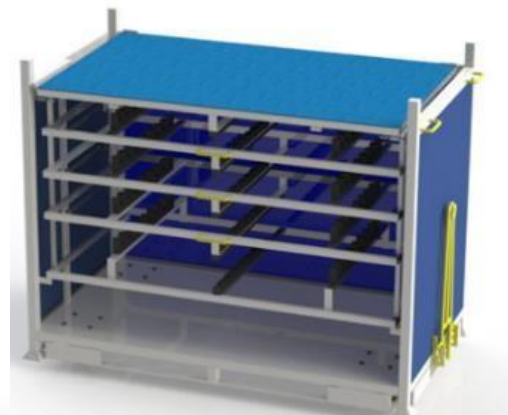
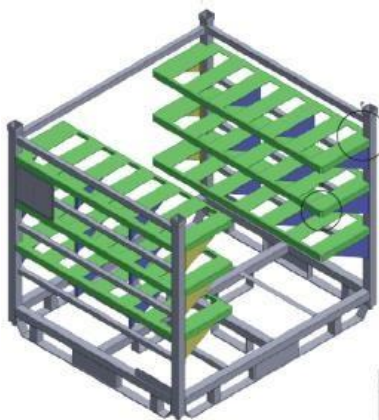




Linhas de Produtos

VI. RACKS

Fornecimento de estruturas metálicas, também conhecidas como “racks”, para movimentação e armazenagem de materiais, dentre outros: Racks, Caçambas, Carrinhos de transporte, etc.

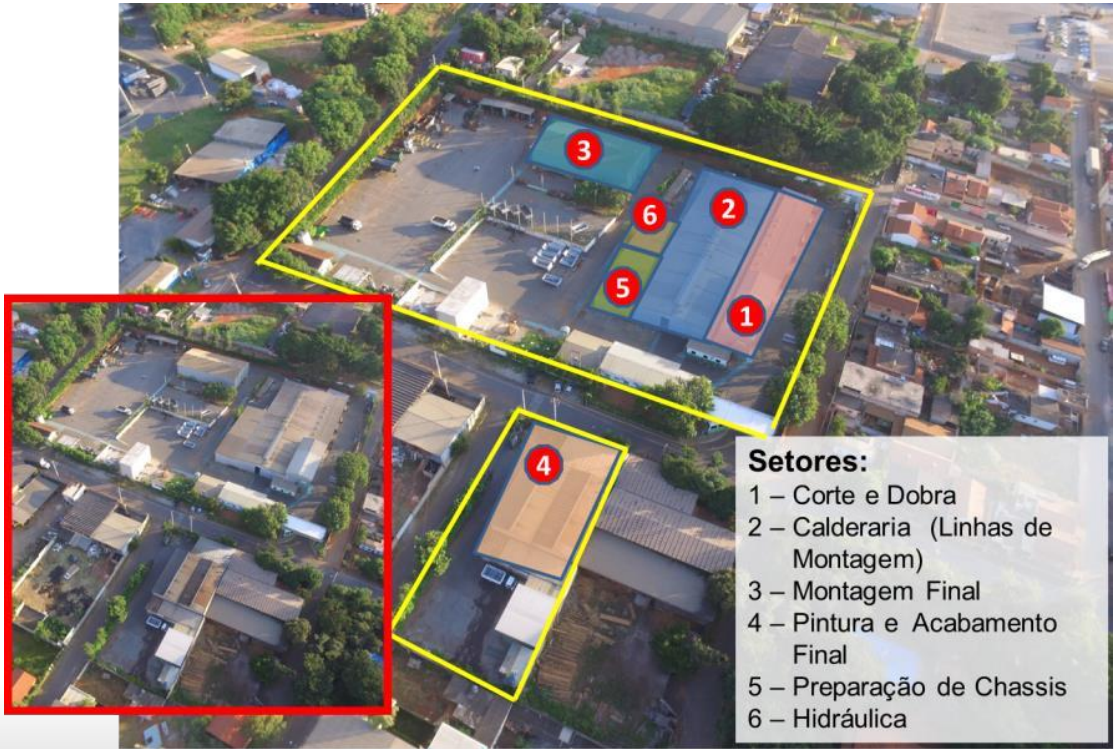




Estrutura

Instalada em 03 unidades que abrangem 23.000m² de área fabril, sendo 02 unidades localizadas na cidade de Itaúna-MG e 01 unidade em São Joaquim de Bicas-MG, com fácil acesso pelas principais rodovias do estado.

Infraestrutura moderna com engenharia, usinagem CNC, Dobradeiras CNC (até 800t), Guilhotinas CNC, Corte a Plasma CNC, Prensas Hidráulicas, metrologia e equipe com larga experiência em dispositivos, protótipos, implementos rodoviários, racks logísticos e serviços de usinagem.



- Setores:**
- 1 – Corte e Dobra
 - 2 – Calderaria (Linhas de Montagem)
 - 3 – Montagem Final
 - 4 – Pintura e Acabamento Final
 - 5 – Preparação de Chassis
 - 6 – Hidráulica



Estrutura de desenvolvimento e metrológica



Engenharia do Produto e Engenharia do Processo com CAD, CAM e CAE.



Manufatura com equipamentos de Usinagem CNC.



Metrologia 3D e Soluções em Laboratório.



Nossos Clientes



TIBERINA

RENAULT

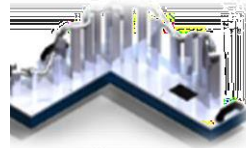


Jeep



TOYOTA





ramah
GROUP



www.ramahtecnologia.com.br