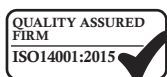
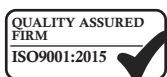


Médicos



AES100 (2SEC)

El AES100 (2SEC) es un incinerador médico compacto, ideal para la incineración de residuos de laboratorio y médicos.



El AES100 (2SEC) es un incinerador de baja capacidad que funciona a 850°C/1100°C con un tiempo residencia de gases de dos segundos, lo que lo hace ideal para incinerar la mayoría de tipos de residuos médicos.

El incinerador más compacto en nuestra gama, el AES100 (2SEC) tiene una capacidad de carga de 60kg y un volumen de cámara de 0,20 m³.

Está fabricado con materiales ligeros pero duraderos, lo que lo convierte en una máquina muy versátil que puede montarse en un remolque y utilizarse como unidad móvil de incineración. Las máquinas AES100 (2SEC) están totalmente aprobadas por DEFRA y DARD para quemar menos de 50kg/hora.

Especificación de la máquina

L x A x A externo (mm)	1457 x 900 x 2140/3890
L x A x A interno (mm)	845 x 440 x 550
Volumen de la cámara (m3)	0.20
Peso (aprox. toneladas)	1
Capacidad de carga máxima (kg)	50
Tasa de quemado nominal	<50
Fuente de alimentación 50/60 hz	210/230v
Capacidad térmica (kW)	240
Tipos de combustible	Diesel, LPG, N-Gas
Apertura de la puerta	450 x 440
Panel de control	AIC

*Nos reservamos el derecho de cambiar la especificación, dimensiones y calidad de los materiales de vez en cuando, siempre que la alteración sea menor o una mejora de dicho producto.

Cámara primaria

- Revestido Completamente en su interior en concreto aislante refractario con un grosor total de 100 mm. Revestimiento de hormigón de alta calidad de 75mm y bloque de revestimiento aislamiento de 1000 de 25mm, con un acabado de pintura protectora de circonio.
- Apertura manual, cierre seguro, tapa de acceso.
- Quemador de encendido y apagado con control automático para temperatura, y equipado con ventiladores internos.
- Ventiladores de aire para quemador en cámara primaria, distribución controlada automáticamente para cada área designada.
- Un punto de montaje para sensor de temperatura.

Cámara secundaria

- Completamente revestido en un sistema aislante refractario. Construido con 80mm de alto grado, y baja masa térmica.
- Un quemador de cámara secundaria, de temperatura controlada, con ventiladores de aire.
- Ventiladores de aire del quemador de combustión integrados con distribución controlada automáticamente para áreas designadas.
- Un punto de montaje para sensor de temperatura en la parte superior de la cámara, asegurando que la cámara mantenga los 850°C mínimos necesarios.

Tipo de residuos

	Desechos clínicos	✓
	Residuos tratados	✓
	Desechos anatómicos	✓
	Desechos Citotóxicos y Citostáticos	✓
	Desperdicio ofensivo/higiénico	✓
	Desechos medicinales	✓
	Desechos domésticos (municipales)	✓

Médicos

AES100 (2SEC)



Carga de desechos y descarga de cenizas

El AES100 (2SEC) es nuestro incinerador más compacto, con una capacidad de carga máxima de 50 kg. Una vez la incineración se ha llevado a cabo, se puede extraer los residuos de ceniza con una pala o rastrillo. El residuo de ceniza que queda será del 3-5% del residuo original introducido en la máquina. Estas cenizas restantes pueden ser llevadas a un vertedero o, dependiendo de la composición, pueden ser mezcladas en la tierra.

Lo que nos diferencia

- Carcasa prefabricada y robusta en acero dulce, soldada con costura y debidamente reforzada cuando sea necesario.
- Tapa de aislamiento de fibra refractaria ligera y elástica, que proporciona un sellado hermético y una excelente eficiencia térmica.
- Espesor del revestimiento de la cámara primaria y secundaria a 100 mm.
- Las estructuras de la carcasa de acero se pintan con nuestro sistema de pintura de alta calidad de dos paquetes, lo que da como resultado un acabado brillante.
- Nuestro panel de control AIC, situado en la parte trasera de la máquina, controla el funcionamiento, las temperaturas y los tiempos del proceso de incineración.
- El revestimiento refractario de varias capas usa hormigón fundido y tablero aislante, mejora la eficiencia térmica.



Equipos adicionales para operar



Volquete de basura

El volquete vacía los desechos dentro del contenedor mediante un mecanismo electrohidráulico único que puede levantar y volcar más de 150 kg. La carga con manos libres garantiza la seguridad de los operadores cuando se trata de residuos peligrosos.



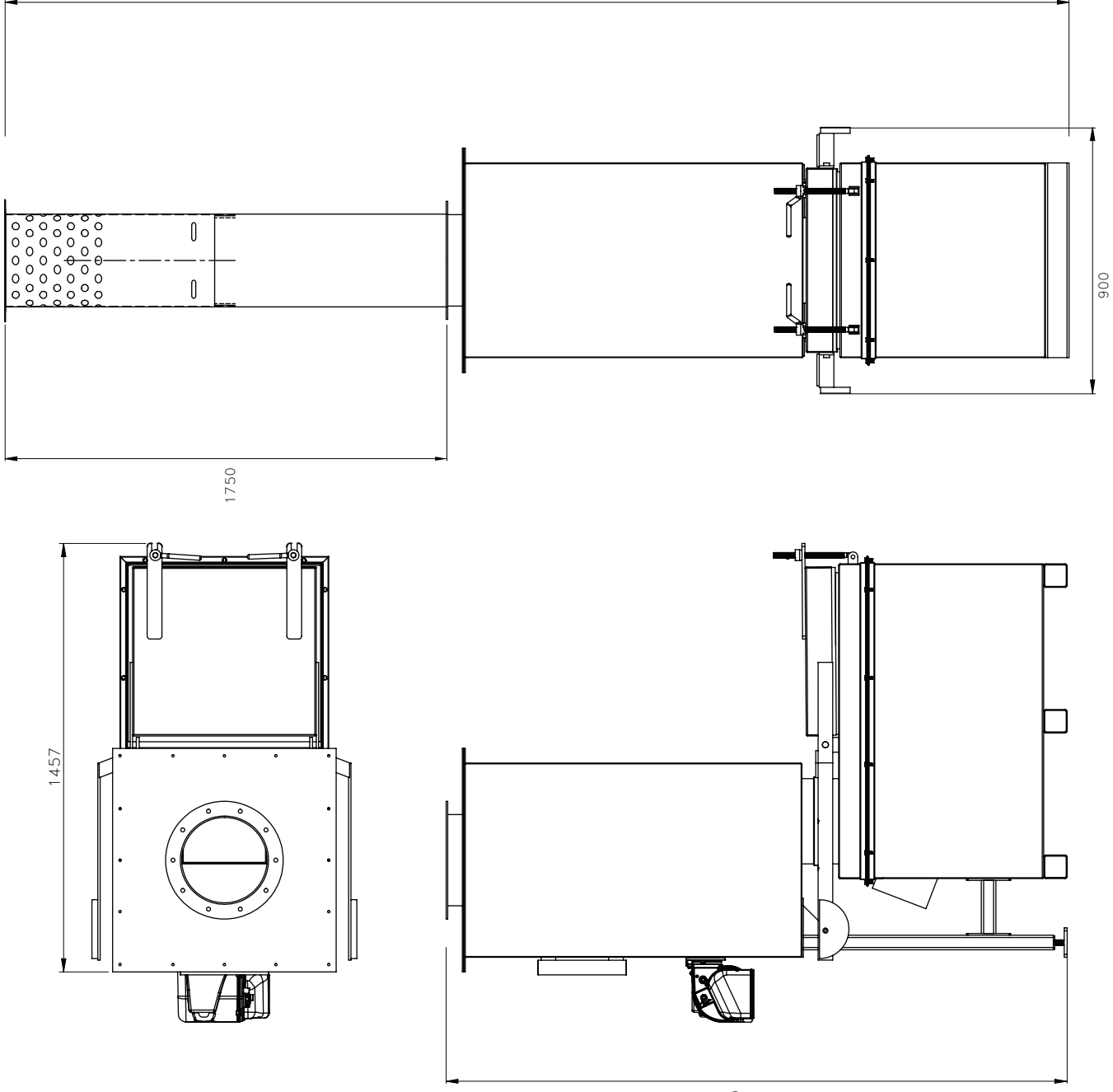
Depósito de combustible

Le permite operar el incinerador en todas las ubicaciones, así como proporciona una reserva a su tradicional suministro. Disponible en capacidades de 1000 a 5000 litros. El combustible puede almacenarse y monitorearse de manera segura cerca de su incinerador.



Panel de control



Paneles de control específicamente diseñados para gestionar su incineración. Preprogramado y se puede ajustar manualmente para obtener resultados óptimos. Pulsador y control de pantalla táctil con sistema de registro de datos opcional.



DATE	DRAWN	CHECKED	APPROVED	DATE	DRAWN	CHECKED	APPROVED	DATE	DRAWN	CHECKED	APPROVED
D				A				13/05/2019	K.J		
COMMENTS											
COMMENTS											

Addfield Environmental Systems LTD (2018)
 This drawing and any information or
 descriptive material will not be the confidential and
 proprietary information of Addfield Environmental Systems
 LTD. IT IS TO BE KEPT AS A DRAFT AND MUST NOT BE
 DISCLOSED, COPIED, LOANED IN WHOLE OR PART
 OR USED FOR ANY PURPOSE WITHOUT THE WRITTEN PERMISSION OF
 Addfield Environmental Systems.

DRAWING No. **43-001-1**
 REV **-**
 SHEET No. **1 OF 1**

 THIRD ANGLE PROJECTION (UNLESS STATED OTHERWISE)	MATERIAL: (UNLESS STATED OTHERWISE)	TOLERANCES (UNLESS STATED OTHERWISE) WHOLE NUMBERS ±1.00 1 DECIMAL PLACE ±0.10 2 DECIMAL PLACE ±0.05 ANGLES ±0.50°
 Incinerate • Cremate		
T: +44 (0)1543 571 280 F: +44 (0)1543 571 173 E: sales@addfield.com www.addfield.com Addfield Environmental Systems LTD Unit 9, Zone 4 Burntwood Business Park Staffordshire WS7 3XD		
DRAWN BY: RM		DATE CREATED: 13/05/2019
PROJECT: STANDARD - AES100 (2SEC)		
TITLE: AES100 (2SEC) GA		