

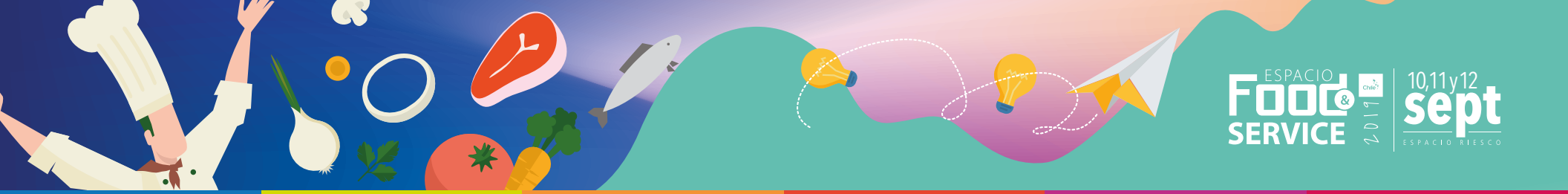
BROCHURE ESPACIO FOOD&SERVICE 2019



ESPACIO
Food &
SERVICE

Chile
2019

10,11y12
sept
ESPACIO RIESCO



¿QUIÉNES SOMOS?

Espacio Food & Service es la feria alimentaria profesional más importante de Chile y segunda de mayor relevancia en Latinoamérica.

Nace el año 2011 con la finalidad de brindar un espacio de encuentro y de negocios, donde convergen las empresas, proveedores, organismos públicos y profesionales de la industria alimentaria.

El evento, que se desarrollará este 2019 en su novena versión, tendrá lugar como cada año en el Centro de Eventos y Convenciones Espacio Riesco, siendo la instancia donde los principales actores de la industria se reúnen y muestran las últimas novedades y tendencias en productos, servicios y tecnologías.

Espacio Food & Service es el encuentro que permite generar nuevas oportunidades de negocios y estrechar vínculos con antiguos socios comerciales.



¿POR QUÉ EN CHILE?



¿POR QUÉ EN CHILE?

Porque Chile busca convertirse en una potencia agroalimentaria, dadas las bondades que nos proporciona nuestro territorio en materia de estabilidad, seriedad, calidad de su gente y confiabilidad, a lo que sin duda debemos agregar todos aquellos elementos que nuestra privilegiada naturaleza nos proporciona, como lo es su clima, sus aguas y cordillera, que entre otros actúan como una barrera natural, que nos permite tener productos de calidad, ricos y saludables.

Es así como el Gobierno ha establecido como objetivo prioritario ubicar a Chile como una de las potencias agroalimentarias mundiales, con ventas que espera duplicar en los próximos años, para llegar a U\$36 mil millones y conseguir que sea uno de los 10 exportadores de alimentos más relevantes del orbe.

Chile, como HUB Regional tiene acuerdos comerciales con 64 economías del mundo, que representan el 86% del PIB Mundial y el 63% de la población mundial. Es a su vez, una nación con el mayor número de "Tratados de Libre Comercio" suscritos en el mundo, lo que ha provocado que la industria alimentaria se modernice y crezca, ofreciendo productos con mayor valor agregado y de mayor rentabilidad.

Actualmente nuestro país participa del 1.2 % del total del mercado mundial de los alimentos, cuya cifra de ventas alcanzan los U\$1.440 mil millones. Con sus productos llega a 195 países y es top ten mundial de las exportaciones globales en 90 categorías de alimentos, lo que se traduce en una gran oportunidad para toda la agroindustria.



¿POR QUÉ EN CHILE?

Uno de los mercados de esta industria que se proyecta con un gran potencial es el orgánico, el que ha venido creciendo a tasas del 13,5%, llegando en la actualidad a un mercado global de U\$ 90 mil millones de dólares en ventas a nivel mundial. Este mercado se ha caracterizado por tener precios entre un 25 y un 35% más caros que el producto tradicional. Chile no tiene aún un rol activo en este mercado, lo que sin duda es otra gran oportunidad (fuentes: Chilealimentos, Prochile y Odepa).

Porque el mercado mundial espera que el 2050 la población del mundo será de 10.000 millones de habitantes, 1.800 de ellos provenientes de China, lo que sin duda se transforma en un gran desafío para nuestro sector.

Espacio Food & Service se presenta como la instancia profesional más importante del país, siendo una gran vitrina donde la industria muestra sus productos y/o servicios y comparte con sus más destacados protagonistas.

Chile ha tomado además protagonismo ya que en la actualidad el gobierno se encuentra impulsando un Proyecto de Ley que crea el Sistema de Calidad e Inocuidad Alimentaria, coordinado y conducido por la Agencia Chilena para la Inocuidad y Calidad Alimentaria, Achipia. Paralelamente, Corfo junto al Fondo de Inversión Estratégica, se encuentran desarrollando un plan Estratégico de Alimentos Saludables.

¿QUÉ QUIERE EL MUNDO?

- PRODUCTOS Y ALIMENTOS SALUDABLES
- ALIMENTOS INOCUOS Y FUNCIONALES PARA LOS CONSUMIDORES
- PRODUCTOS Y ALIMENTOS QUE RESPETEN LAS CULTURAS Y LAS ETNIAS
- PRODUCTOS Y ALIMENTOS QUE SEAN SUSTENTABLES Y RESPETEN EL MEDIO AMBIENTE
- ALIMENTOS CON VALOR AGREGADO (READY TO GO)
- NUEVOS MERCADOS (ORGÁNICOS, SUPERALIMENTOS, FORTIFICADOS, REDUCIDOS EN NUTRIENTES CRÍTICOS, ETC.)
- COMERCIO JUSTO
- DISEÑO E INNOVACIÓN EN PACKAGING
- SERVICIOS Y DESARROLLOS LOGÍSTICOS DE CONSUMO (E-COMMERCE)



¿QUIÉNES NOS VISITAN?

PROFESIONALES DE LAS SIGUIENTES ÁREAS:

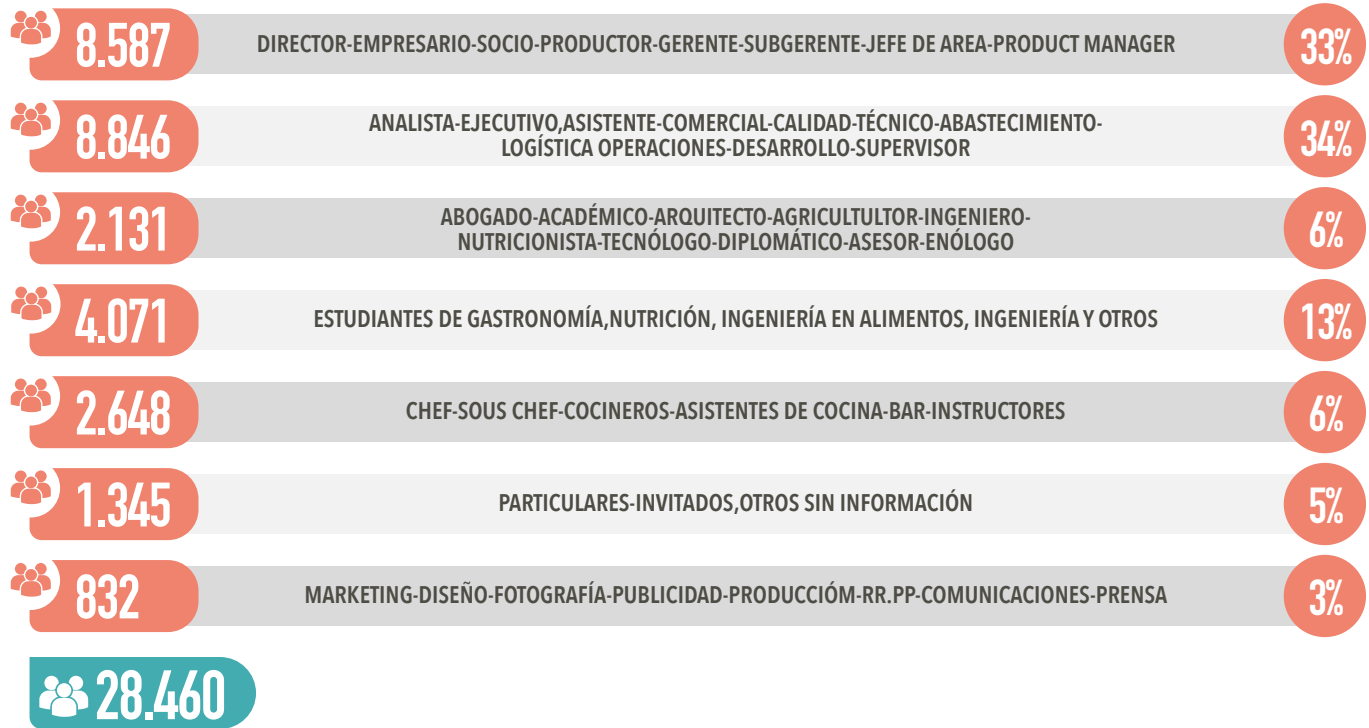
- ALIMENTACIÓN ESCOLAR E INSTITUCIONAL
- BANQUETEROS E INDEPENDIENTES
- CADENAS DE COMIDA RÁPIDA
- CANAL HORECA (Hoteles, Restaurantes, Casinos)
- COMPRADORES NACIONALES E INTERNACIONALES
- DELEGACIONES EXTRANJERAS
- ESCUELAS HOTELERAS Y GASTRONÓMICAS
- IMPORTADORES Y EXPORTADORES
- INDUSTRIAS Y SERVICIOS
- ORGANISMOS DEL ESTADO
- SECTOR ACADÉMICO
- SUPERMERCADOS MAYORISTAS
- TIENDAS DE CONVENIENCIA
- MEDIOS DE COMUNICACIÓN TRADICIONAL Y ESPECIALIZADOS





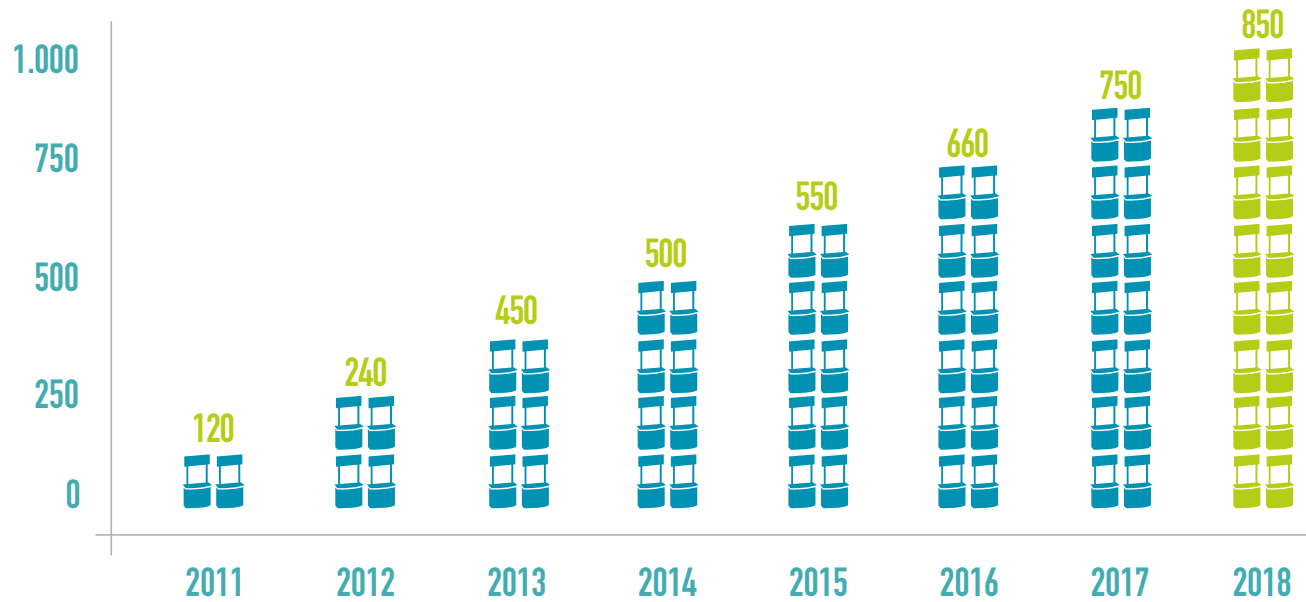
ESTADÍSTICAS DE ASISTENCIA

MÁS DEL 85% DE LOS ASISTENTES A LA FERIA CORRESPONDEN A TOMADORES DE DECISIÓN.



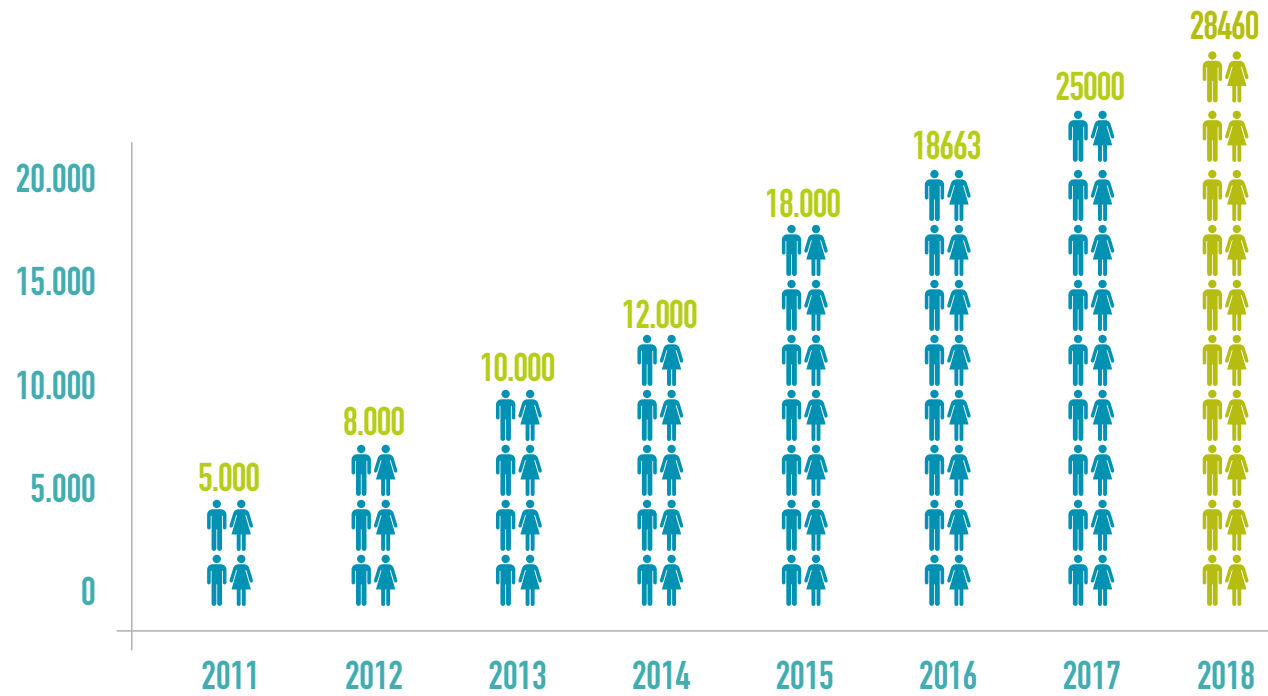


EVOLUCIÓN DE STANDS





EVOLUCIÓN DE VISITANTES



INDUSTRIA ALIMENTOS DE CHILE

U\$ 18.000.000 SON LAS EXPORTACIONES TOTALES DEL SECTOR DURANTE 2018

- EL **23%** DE ESTAS EXPORTACIONES CORRESPONDEN A LA INDUSTRIA DE ALIMENTOS
- EL **31%** DEL TOTAL DE LAS EMPRESAS DEL PAÍS SON DEL SECTOR ALIMENTARIO (319.176 EMPRESAS)
- EL **23%** DEL TOTAL DE EMPLEADOS DEL PAÍS TRABAJAN EN ESTE SECTOR (2.031.383 EMPLEADOS)
- EL **20%** DEL TOTAL DE LAS VENTAS DE LAS EXPORTACIONES DEL PAÍS CORRESPONDEN A LA INDUSTRIA DE ALIMENTOS





DESAFÍOS DE LA INDUSTRIA A NIVEL NACIONAL

- Productos con mayor valor agregado (I+D)
- Mayor diversificación de mercados y productos
- Más diversificación de las empresas y sus rubros (descomprimir la concentración de las empresas, ya que el 90% de las exportaciones totales del país están condicionadas en 354 de ellas.
- Presencia de mujeres en el mercado exportador
- Un mercado con abastecimiento sustentable en sus materias primas
- Compañías con buenas prácticas medioambientales
- Mayor apertura a regiones
- Otros

TIPOS DE STANDS MODULADOS



STAND BÁSICO 3x2m – 6m²

Componentes Stand Modulado

Booth Components

Cenefa con Nombre Expositor
Exhibitor name fascia (Header)

Panel Posterior y Lateral
Back Panel

Mobiliario básico (imágenes de referencia), puede modificarse según stock
Basic Furniture Pack (reference image, can be changed according stocks)

Cubre piso de stand
Carpet at Booth Surface



Iluminación, 3 focos
Lighting, 3 spot lights

Enchufe energía base
70W por M², 220 Volts
Outlet with base power
70W per sqm, 220 Volts

STAND BÁSICO 3x2m – 6m²

Espacios Gráficos disponibles

Available Graphic Spaces

Cenefa con nombre expositor
Exhibitor name fascia (Header)

Texto estándar para cada expositor
No se permiten Logos
Standard text for every exhibitor
No Logos allowed

Caras interiores de paneles
Internal Faces of Panels

Puede instalarse gráfica rígida en
Foamboard o similar con doble contacto
protegiendo los punto de contacto con
masking tape (No se permite vinilo
adhesivo directo al panel)
Graphics can be installed on foamboard or
similar added with double face tape protecting
contact point with masking tape (Adhesive vinyl
directly to panel face is not allowed)



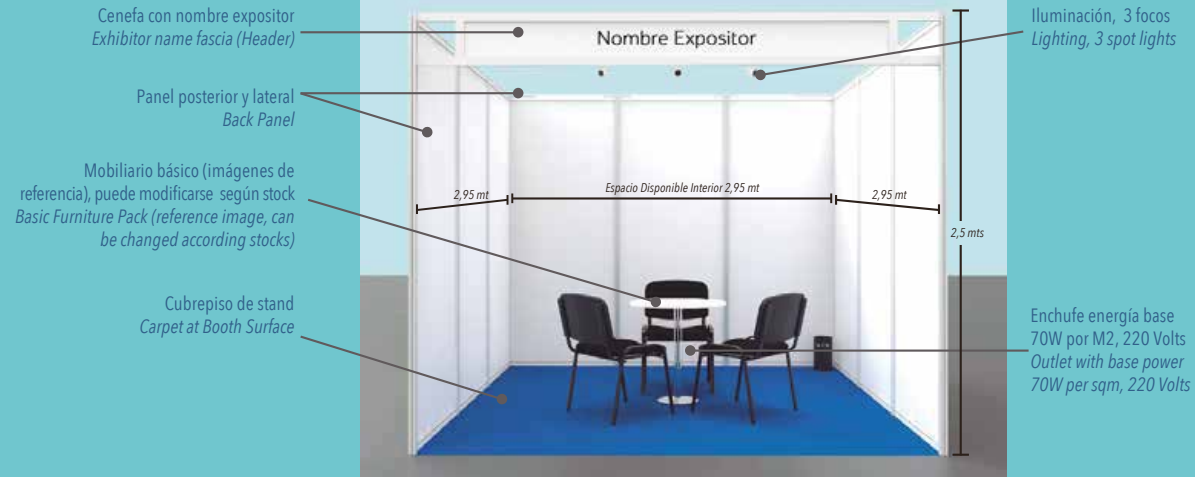
* 7 Espacios gráficos disponible
en cada cara interior
Available graphic space on each
panel face

97 Cms. x H= 242 Cms.

STAND BÁSICO 3x3m - 9m2

Componentes Stand Modulado

Booth Components



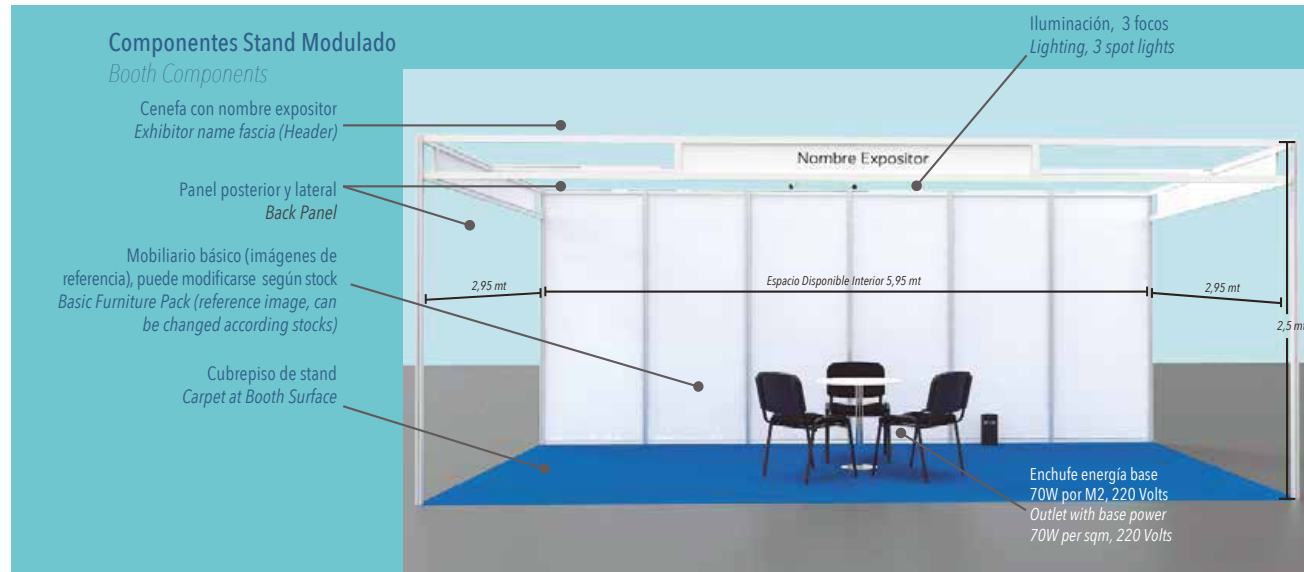
STAND BÁSICO 3x3m - 9m2

Espacios Gráficos disponibles

Available Graphic Spaces



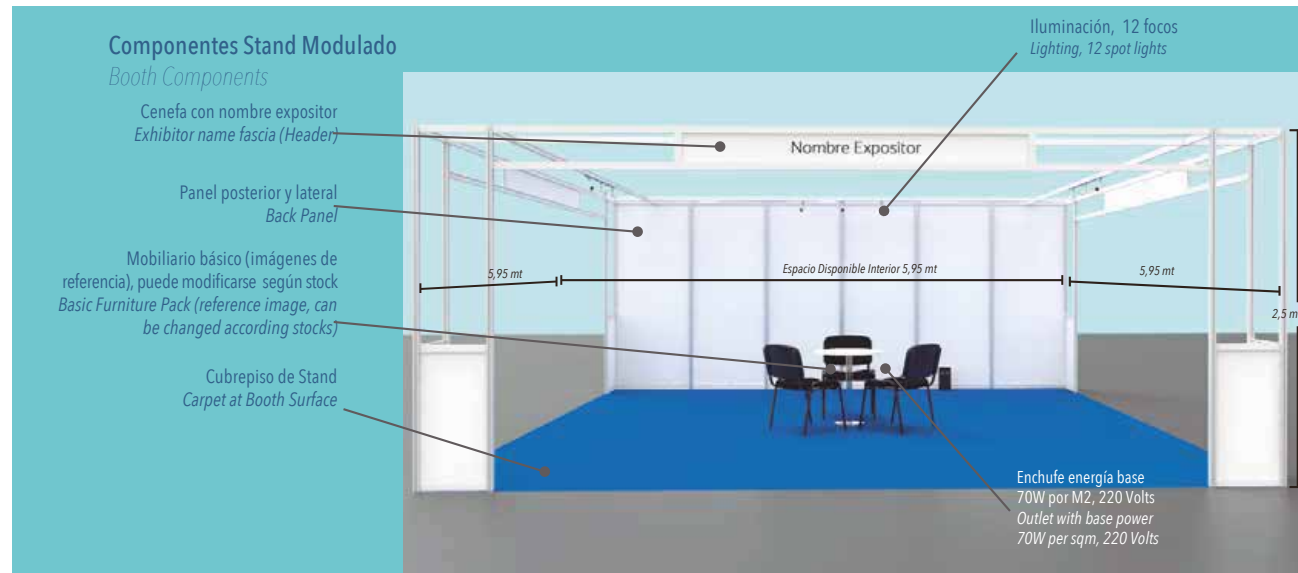
STAND BÁSICO 6x3m - 18m²



STAND BÁSICO 6x3m - 18m²



STAND BÁSICO 6x6m - 36m²



STAND BÁSICO 6x6m - 36m²





CONDICIONES COMERCIALES

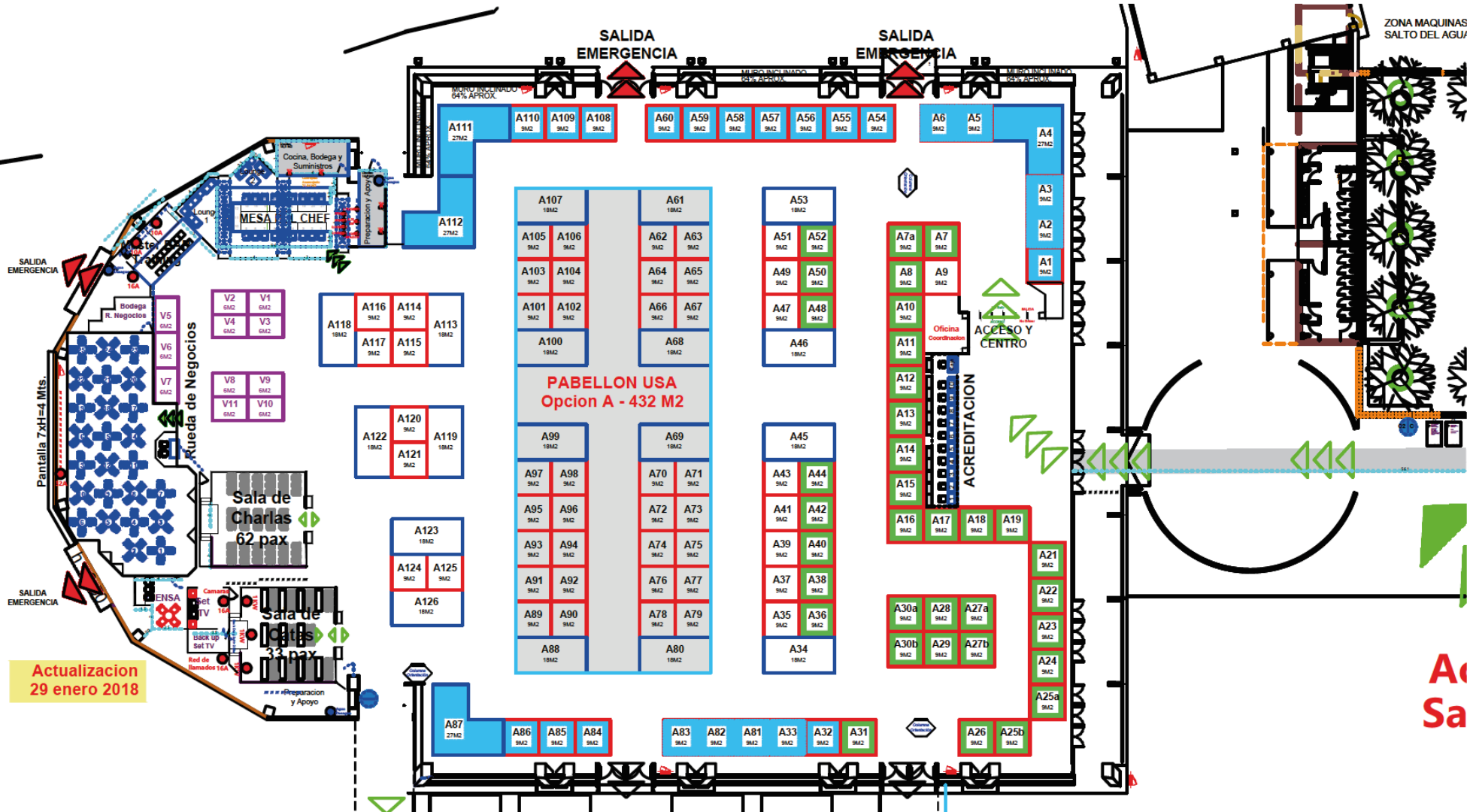
DIMENSIONES	VALOR UF*	VALOR USD**
Stand 6mt	UF 44	USD 1.804
Stand 9mt ²	UF 66	USD 2.706
Stand 18mt ²	UF 132	USD 5.411
Stand 27mt ²	UF 198	USD 8.117
Stand 36mt ²	UF 264	USD 10.822
Stand 54mt ²	UF 396	USD 16.233
Stand 72mt ²	UF 528	USD 21.644
Stand 90mt ²	UF 660	USD 27.055
Stand 108mt ²	UF 792	USD 32.466

(*) Valor UF: \$27.547 (30/01/2019) - (**) Valor USD: \$672. Valores +IVA (19%).

PLANO GENERAL



EXPOCENTER



PABELLÓN FERIAL



